

TARA Colonne de douche avec thermostat de douche 220 mm - Platine brossé

TARA

ST 050 302 4892



- saillie douche fixe 452 mm
- Pomme de douche arrosoir : PURE RAIN, débit max. 7 l/min (à 3 bar)
- Fonction à partir de: 6 l/min
- Ø de pomme de douche arrosoir 220 mm
- pomme de douche arrosoir avec système anti-calcaire
- Douchette à main : COMPACT RAIN, débit max. 15 l/min (à 3 bar)
- inverseur rotatif avec régulateur de débit et fonction d'arrêt
- rosaces coulissantes Ø 70 mm
- hauteur de robinetterie jusqu'à la pomme de douche arrosoir 964 mm
- hauteur de robinetterie jusqu'au bord supérieur de l'arc 1267 mm
- calibre de percement 150 mm ± 13 mm
- flexible de douche métallique 1750 mm avec protection anti-torsion intégrée
- raccord 1/2"
- barre de douche avec curseur
- diamètre de tube 23,5 mm

	Platine brossé	ST 050 302 4892-06
	Chrome	ST 050 302 4892-00
	Platine	ST 050 302 4892-08
	Dark Chrome	ST 050 302 4892-19
	Laiton brossé (Or 23cts)	ST 050 302 4892-28
	Noir mat	ST 050 302 4892-33
	Bronze brossé	ST 050 302 4892-42
	Champagne brossé (Or 22cts)	ST 050 302 4892-46
	Champagne (Or 22cts)	ST 050 302 4892-47
	Chrome brossé	ST 050 302 4892-93
	Dark Platinum brossé	ST 050 302 4892-99

Composants individuels de ce set

Ce set requiert les composants suivants



1x 28 015 979-06



1x 34 458 892-06

TARA Colonne de douche avec thermostat de douche 220 mm - Platine brossé

TARA

ST 050 302 4892



- COMPACT RAIN, débit max. 15 l/min (à 3 bar)
- avec système anti-calcaire
- pomme de douche Ø 100 mm
- raccord 1/2"

Avec sécurité anti-retour.

S'adapte aux gammes suivantes : IMO,
LULU, MADISON, MEM, TARA, CL.1, LISSÉ,
VAIA, META, CYO

	Platine brossé	28 015 979-0
	Chrome	28 015 979-0
	Chrome	28 015 979-00 001
	Platine brossé	28 015 979-06 001
	Platine	28 015 979-0
	Platine	28 015 979-08 001
	Dark Chrome	28 015 979-1
	Dark Chrome	28 015 979-19 001
	Or clair	28 015 979-26 001
	Or clair	28 015 979-2
	Or clair brossé	28 015 979-27 001
	Or clair brossé	28 015 979-2
	Laiton brossé (Or 23cts)	28 015 979-2
	Laiton brossé (Or 23cts)	28 015 979-28 001
	Noir mat	28 015 979-3
	Noir mat	28 015 979-33 001
	Bronze brossé	28 015 979-42 001
	Bronze brossé	28 015 979-4
	Champagne brossé (Or 22cts)	28 015 979-46 001
	Champagne brossé (Or 22cts)	28 015 979-4
	Champagne (Or 22cts)	28 015 979-4
	Champagne (Or 22cts)	28 015 979-47 001
	Chrome brossé	28 015 979-9
	Chrome brossé	28 015 979-93 001
	Dark Platinum brossé	28 015 979-9
	Dark Platinum brossé	28 015 979-99 001

ST 050 302 4892

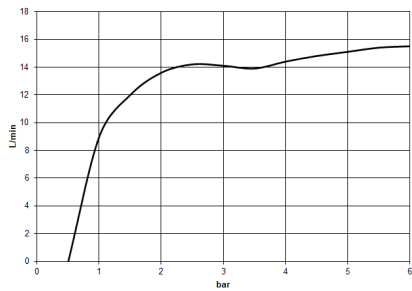
6
—
0
—
0
—
0
—
8
—
0
—
9
—
0
—
0
—
6
—
0
—
7
—
8
—
0
—
3
—
0
—
0
—
2
—
0
—
6
—
7
—
0
—
3
—
0
—
9
—
0
—

ST 050 302 4892

mm [inches]



Diagramme de débit



Certificats

WRAS_2009

DVGW_DW-
6517DN0

LGA_29

Codes & Standards

DIN 4109	EN 1112	ISO 3822	Scottish Water Byelaws
UK Water Supply Regulations	Ü-Zeichen		

Version du produit de 4/1/2024

Les pièces pour les
autres finitions
peuvent être
trouvées ici : Chrome



Liste des pièces de rechange**Version du produit de 4/1/2024**

N°	Article Numéro	Désignation	Fréquence de montage	Délai de livraison
	09 23 01 039 90	tamis	1	2

ST 050 302 4892



- saillie douche fixe 452 mm
- Pomme de douche arrosoir : PURE RAIN, débit max. 7 l/min (à 3 bar)
- Fonction à partir de: 6 l/min
- Ø de pomme de douche arrosoir 220 mm
- pomme de douche arrosoir avec système anti-calcaire
- inverseur rotatif avec régulateur de débit et fonction d'arrêt
- rosaces coulissantes Ø 70 mm
- hauteur de robinetterie jusqu'à la pomme de douche arrosoir 964 mm
- hauteur de robinetterie jusqu'au bord supérieur de l'arc 1267 mm
- calibre de percement 150 mm ± 13 mm
- flexible de douche métallique 1750 mm avec protection anti-torsion intégrée
- raccord 1/2"
- barre de douche avec curseur
- diamètre de tube 23,5 mm
- Ce produit contribue au respect des exigences des systèmes d'évaluation des bâtiments écologiques, par exemple LEED®, BREEAM®, DGNB

Cet article ne comprend pas de douchette à main !

Avec sécurité anti-retour.

	Platine brossé	34 458 892-0
	Chrome	34 458 892-0
	Platine	34 458 892-0
	Dark Chrome	34 458 892-1
	Laiton brossé (Or 23cts)	34 458 892-2
	Noir mat	34 458 892-3
	Bronze brossé	34 458 892-4
	Champagne brossé (Or 22cts)	34 458 892-4
	Champagne (Or 22cts)	34 458 892-4
	Chrome brossé	34 458 892-9
	Dark Platinum brossé	34 458 892-9

ST 050 302 4892

6
—
0
—
8
—
9
—
8
—
3
—
2
—
6
—
.7
—
3
—
9
—

ST 050 302 4892

Accessoires requis

Douchette à main - Platine brossé 28 016 979-06



Accessoires requis

Douchette à main - Platine brossé 28 012 979-06



Accessoires requis

Douchette à main FlowReduce - Platine brossé 28 016 979-06 0010



Accessoires requis

Douchette à main - Platine brossé 28 017 979-06



Accessoires requis

Douchette à main FlowReduce - Platine brossé 28 018 979-06 0010



Accessoires requis

ARTICLES GÉNÉRIQUES Douchette à main - Platine brossé 28 029 979-06 0010



Accessoires requis

ARTICLES GÉNÉRIQUES Douchette à main - Platine brossé 28 029 979-06



Accessoires requis

ARTICLES GÉNÉRIQUES Douchette à main - Platine brossé 28 025 979-06 0010



Accessoires requis

Douchette à main - Platine brossé 28 016 979-06



Accessoires requis

Douchette à main FlowReduce - Platine brossé 28 016 979-06 0010



Accessoires requis

Douchette à main FlowReduce - Platine brossé 28 012 979-06 0010



Accessoires requis

Douchette à main - Platine brossé 28 018 979-06



Accessoires requis

ARTICLES GÉNÉRIQUES Douchette à main - Platine brossé 28 029 979-06 0010



Accessoires requis

ARTICLES GÉNÉRIQUES Douchette à main - Platine brossé 28 029 979-06



Accessoires requis

ARTICLES GÉNÉRIQUES Douchette à main - Platine brossé 28 027 979-06 0010



ST 050 302 4892

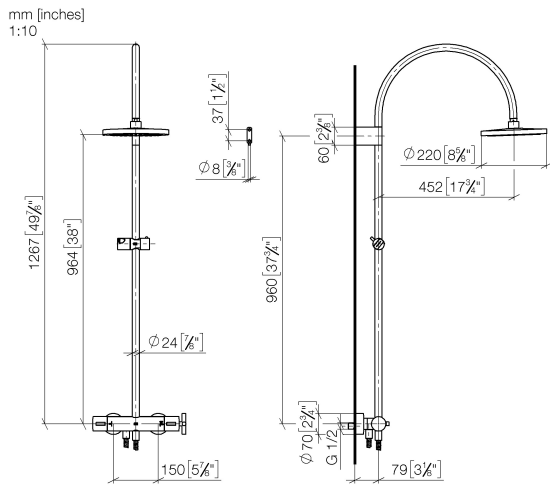


Diagramme de débit



Certificats

WRAS_2204

LGA_38

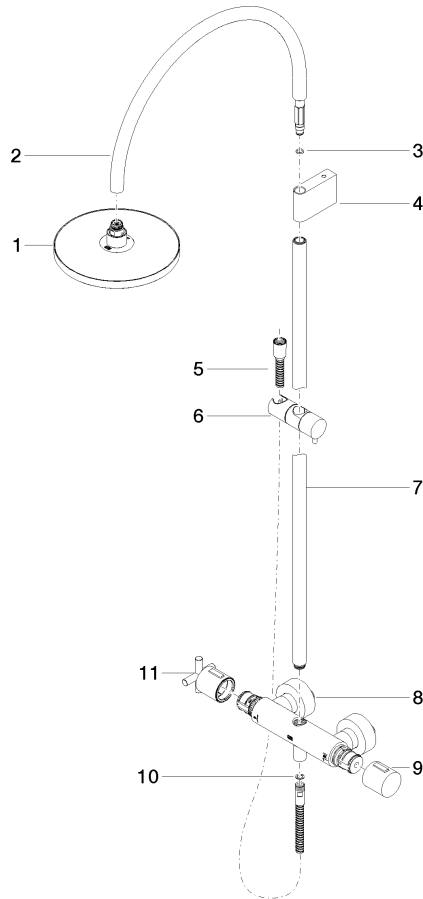
Belgaqua_22_283_2

Codes & Standards

DIN 4109	EN 1717	ISO 3822	Scottish Water Byelaws
UK Water Supply Regulations	Ü-Zeichen		

Version du produit de 5/1/2022

Les pièces pour les
autres finitions
peuvent être
trouvées ici : [Chrome](#)



ST 050 302 4892

Liste des pièces de rechange**Version du produit de 5/1/2022**

N°	Article Numéro	Désignation	Fréquence de montage	Délai de livraison
	90 12 05 092 20-06	douche	11	10