

TARA Colonne de douche 220 mm - Platine brossé

TARA

ST 050 303 4892



- saillie douche fixe 420 mm
- Pomme de douche arrosoir : PURE RAIN, débit max. 7 l/min (à 3 bar)
- Ø de pomme de douche arrosoir 220 mm
- pomme de douche arrosoir avec système anti-calcaire
- Douchette à main : COMPACT RAIN, débit max. 15 l/min (à 3 bar)
- pomme de douche Ø 100 mm
- inverseur rotatif barre de douche/douchette à main
- hauteur de robinetterie jusqu'à la pomme de douche arrosoir 1007 mm
- hauteur de robinetterie jusqu'au bord supérieur de l'arc 1167 mm
- rosace pour support de douche Ø 55 mm
- rosace pour fixation murale Ø 57 mm
- rosace pour mélangeur de douche Ø 65 mm
- calibre de percement 150 mm ± 13 mm
- flexible métallique (longueur 1500 mm)
- raccord 1/2"
- diamètre de tube 20 mm

| | | |
|--|-----------------------------|--------------------|
| | Platine brossé | ST 050 303 4892-06 |
| | Chrome | ST 050 303 4892-00 |
| | Platine | ST 050 303 4892-08 |
| | Dark Chrome | ST 050 303 4892-19 |
| | Or clair brossé | ST 050 303 4892-27 |
| | Laiton brossé (Or 23cts) | ST 050 303 4892-28 |
| | Noir mat | ST 050 303 4892-33 |
| | Bronze brossé | ST 050 303 4892-42 |
| | Champagne brossé (Or 22cts) | ST 050 303 4892-46 |
| | Champagne (Or 22cts) | ST 050 303 4892-47 |
| | Chrome brossé | ST 050 303 4892-93 |
| | Dark Platinum brossé | ST 050 303 4892-99 |

Composants individuels de ce set

Ce set requiert les composants suivants



1x 26 633 892-06



1x 28 018 979-06

ST 050 303 4892



- saillie douche fixe 420 mm
- douche de tête : jet pluie
- Ø de pomme de douche arrosoir 220 mm
- pomme de douche arrosoir avec système anti-calcaire
- débit maxi. de la pomme de douche arrosoir 7 l/min
- inverseur rotatif barre de douche/douchette à main
- hauteur de robinetterie jusqu'à la pomme de douche arrosoir 1007 mm
- hauteur de robinetterie jusqu'au bord supérieur de l'arc 1167 mm
- rosace pour support de douche Ø 55 mm
- rosace pour fixation murale Ø 57 mm
- rosace pour mélangeur de douche Ø 65 mm
- calibre de percement 150 mm ± 13 mm
- flexible métallique (longueur 1500 mm)
- raccord 1/2"
- diamètre de tube 20 mm
- avec fonction anti-gouttes
- Ce produit contribue au respect des exigences des systèmes d'évaluation des bâtiments écologiques, par exemple LEED®, BREEAM®, DGNB

Cet article ne comprend pas de douchette à main !

Avec sécurité anti-retour.

| | | |
|--|-----------------------------|--------------|
|  | Platine brossé | 26 633 892-0 |
|  | Chrome | 26 633 892-0 |
|  | Platine | 26 633 892-0 |
|  | Dark Chrome | 26 633 892-1 |
|  | Laiton brossé (Or 23cts) | 26 633 892-2 |
|  | Noir mat | 26 633 892-3 |
|  | Bronze brossé | 26 633 892-4 |
|  | Champagne brossé (Or 22cts) | 26 633 892-4 |
|  | Champagne (Or 22cts) | 26 633 892-4 |
|  | Chrome brossé | 26 633 892-9 |
|  | Dark Platinum brossé | 26 633 892-9 |

ST 050 303 4892

6
—
0
—
8
—
9
—
8
—
3
—
2
—
6
—
7
—
3
—
9
—

Accessoires requis

Douchette à main - Platine brossé 28 015 979-06



Accessoires requis

Douchette à main - Platine brossé 28 012 979-06



Accessoires requis

Douchette à main FlowReduce - Platine brossé 28 012 979-06 0010



Accessoires requis

Douchette à main - Platine brossé 28 018 979-06



Accessoires requis

ARTICLES GÉNÉRIQUES 28 029 979-06
Douchette à main - Platine brossé 0010



Accessoires requis

ARTICLES GÉNÉRIQUES 28 025 979-06
Douchette à main - Platine brossé 0010



Accessoires requis

Douchette à main - Platine brossé 28 016 979-06



Accessoires requis

Douchette à main FlowReduce - Platine brossé 28 016 979-06 0010



Accessoires requis

Douchette à main - Platine brossé 28 017 979-06



Accessoires requis

Douchette à main FlowReduce - Platine brossé 28 018 979-06 0010

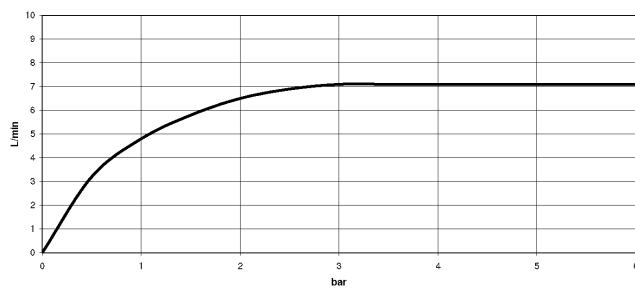


Accessoires requis

ARTICLES GÉNÉRIQUES 28 027 979-06
Douchette à main - Platine brossé 0010



Diagramme de débit



Certificats

Belgaqua_21-023-2 LGA_38

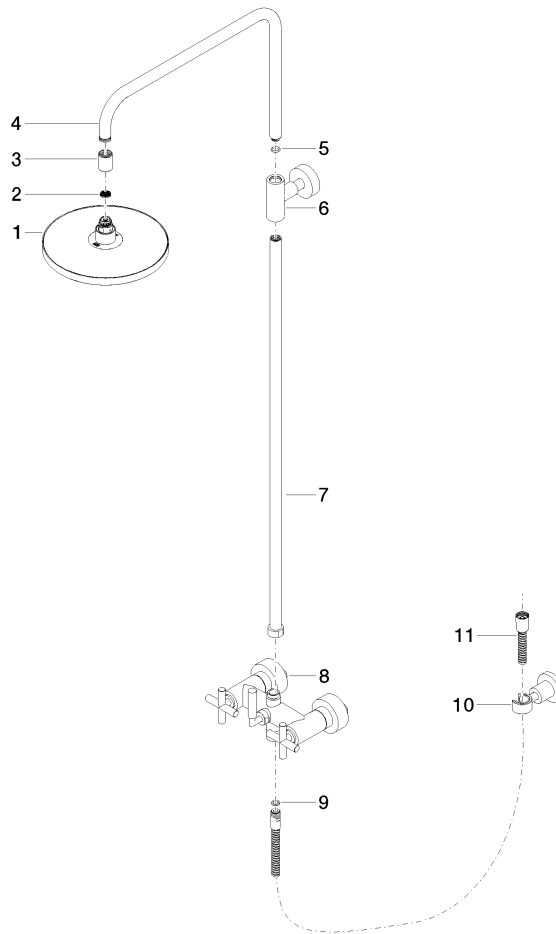
WRAS_2204

Codes & Standards

| | | | |
|--------------------------------|-----------|----------|---------------------------|
| DIN 4109 | EN 1717 | ISO 3822 | Scottish Water Byelaws |
| UK Water Supply Regulations | Ü-Zeichen | | |

Version du produit de 4/1/2024

Les pièces pour les
autres finitions
peuvent être
trouvées ici : [Chrome](#)



Liste des pièces de rechange

Version du produit de 4/1/2024

| N° | Article Numéro | Désignation | Fréquence de montage | Délai de livraison |
|----|--------------------|-------------|----------------------|--------------------|
| | 90 12 05 092 20-06 | douche | 11 | 10 |

TARA Colonne de douche 220 mm - Platine brossé

TARA

ST 050 303 4892



- 3 ou 5 jets réglables : COMPACT RAIN, COMPACT SOFT FLOW, COMPACT AQUAPRESSURE FLOW, débit max. 15 l/min (à 3 bar)
- avec système anti-calcaire
- pomme de douche Ø 100 mm
- raccord 1/2"
- Fonction à partir de: 7 l/min

Avec sécurité anti-retour.

S'adapte aux gammes suivantes : IMO, LULU, MADISON, MEM, TARA, CL.1, LISSÉ, VAIA, META, CYO

| | | |
|--|-----------------------------|-------------------|
| | Platine brossé | 28 018 979-0 |
| | Chrome | 28 018 979-0 |
| | Chrome | 28 018 979-00 001 |
| | Platine brossé | 28 018 979-06 001 |
| | Platine | 28 018 979-0 |
| | Platine | 28 018 979-08 001 |
| | Dark Chrome | 28 018 979-1 |
| | Dark Chrome | 28 018 979-19 001 |
| | Or clair | 28 018 979-26 001 |
| | Or clair | 28 018 979-2 |
| | Or clair brossé | 28 018 979-27 001 |
| | Or clair brossé | 28 018 979-2 |
| | Laiton brossé (Or 23cts) | 28 018 979-2 |
| | Laiton brossé (Or 23cts) | 28 018 979-28 001 |
| | Noir mat | 28 018 979-3 |
| | Noir mat | 28 018 979-33 001 |
| | Bronze brossé | 28 018 979-4 |
| | Bronze brossé | 28 018 979-42 001 |
| | Champagne brossé (Or 22cts) | 28 018 979-4 |
| | Champagne brossé (Or 22cts) | 28 018 979-46 001 |
| | Champagne (Or 22cts) | 28 018 979-4 |
| | Champagne (Or 22cts) | 28 018 979-47 001 |
| | Chrome brossé | 28 018 979-9 |
| | Chrome brossé | 28 018 979-93 001 |
| | Dark Platinum brossé | 28 018 979-9 |
| | Dark Platinum brossé | 28 018 979-99 001 |

ST 050 303 4892

6
—
0
—
0
—
0
—
8
—
0
—
9
—
0
—
0
—
6
—
0
—
7
—
8
—
0
—
3
—
0
—
2
—
0
—
6
—
0
—
7
—
0
—
3
—
0
—
9
—
0
—

ST 050 303 4892

mm [inches]

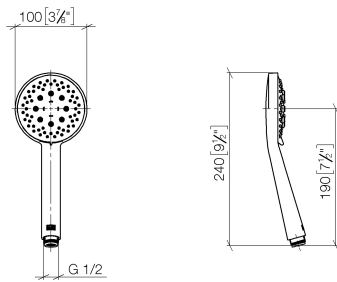
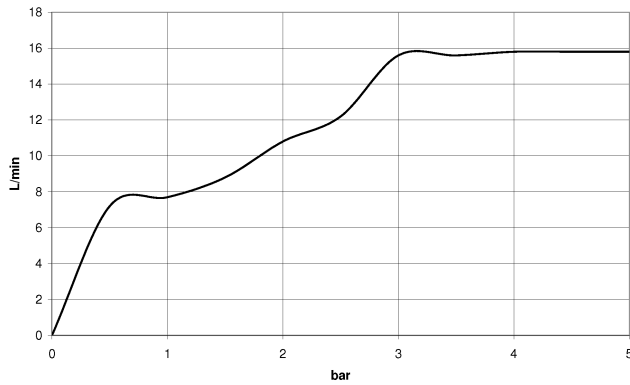


Diagramme de débit



Certificats

WRAS_2210

DVGW_DW-
6517DN0

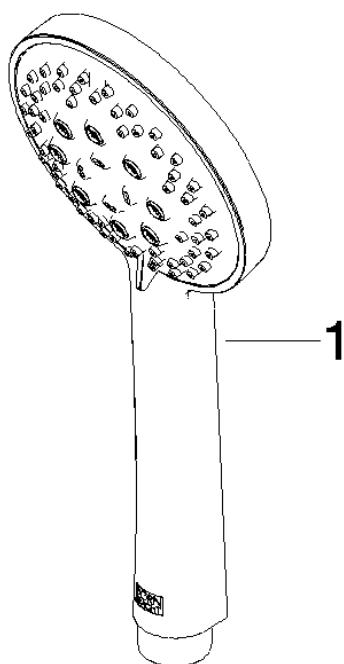
LGA_29

Codes & Standards

| | | | |
|--------------------------------|-----------|----------|---------------------------|
| DIN 4109 | EN 1112 | ISO 3822 | Scottish Water Byelaws |
| UK Water Supply Regulations | Ü-Zeichen | | |

Version du produit de 4/1/2024

Les pièces pour les
autres finitions
peuvent être
trouvées ici : Chrome



Liste des pièces de rechange

Version du produit de 4/1/2024

| N° | Article Numéro | Désignation | Fréquence de montage | Délai de livraison |
|----|-----------------|-------------|----------------------|--------------------|
| | 09 23 01 039 90 | tamis | 1 | 2 |