

Colonne de douche avec thermostat de douche - Platine

IMO

ST 050 306 6979



S'adapte aux gammes suivantes : IMO, LULU, TARA, LISSÉ, VAIA, META, CYO

- saillie douche fixe 453 mm
- Pomme de douche arrosoir : PURE RAIN, débit max. 14 l/min (à 3 bar)
- Fonction à partir de: 10 l/min
- Ø de pomme de douche arrosoir 300 mm
- pomme de douche arrosoir avec système anti-calcaire
- Douchette à main : 3 ou 5 jets réglables : COMPACT RAIN, COMPACT SOFT FLOW, COMPACT AQUAPRESSURE FLOW, débit max. 15 l/min (à 3 bar)
- pomme de douche Ø 100 mm
- inverseur rotatif avec régulateur de débit et fonction d'arrêt
- rosaces coulissantes Ø 70 mm
- hauteur de robinetterie jusqu'à la pomme de douche arrosoir 1009 mm
- hauteur de robinetterie jusqu'au bord supérieur de l'arc 1150 mm
- calibre de percement 150 mm ± 13 mm
- flexible de douche métallique 1750 mm avec protection anti-torsion intégrée
- raccord 1/2"
- barre de douche avec curseur
- diamètre de tube 23,5 mm

	Platine	ST 050 306 6979-08
	Chrome	ST 050 306 6979-00
	Platine brossé	ST 050 306 6979-06
	Dark Chrome	ST 050 306 6979-19
	Or clair	ST 050 306 6979-26
	Or clair brossé	ST 050 306 6979-27
	Laiton brossé (Or 23cts)	ST 050 306 6979-28
	Noir mat	ST 050 306 6979-33
	Bronze brossé	ST 050 306 6979-42
	Champagne brossé (Or 22cts)	ST 050 306 6979-46
	Champagne (Or 22cts)	ST 050 306 6979-47
	Chrome brossé	ST 050 306 6979-93
	Dark Platinum brossé	ST 050 306 6979-99

Composants individuels de ce set

Ce set requiert les composants suivants



1x 34 460 979-08



1x 28 018 979-08

Colonne de douche avec thermostat de douche - Platine

IMO

ST 050 306 6979



S'adapte aux gammes suivantes : IMO,
LULU, TARA, LISSÉ, VAIA, META

- saillie douche fixe 453 mm
- douche de tête : jet pluie
- Ø de pomme de douche arrosoir 300 mm
- pomme de douche arrosoir avec système anti-calcaire
- débit maxi. de la pomme de douche arrosoir 14 l/min
- Fonction à partir de: 10 l/min
- inverseur rotatif avec régulateur de débit et fonction d'arrêt
- rosaces coulissantes Ø 70 mm
- hauteur de robinetterie jusqu'à la pomme de douche arrosoir 1009 mm
- hauteur de robinetterie jusqu'au bord supérieur de l'arc 1150 mm
- calibre de percement 150 mm ± 13 mm
- flexible de douche métallique 1750 mm avec protection anti-torsion intégrée
- raccord 1/2"
- barre de douche avec curseur
- diamètre de tube 23,5 mm
- avec fonction anti-gouttes

Cet article ne comprend pas de douchette à main !

Avec sécurité anti-retour.

	Platine	34 460 979-0
	Chrome	34 460 979-0
	Platine brossé	34 460 979-0
	Dark Chrome	34 460 979-1
	Dark Chrome	34 460 979-19 001
	Or clair	34 460 979-2
	Or clair brossé	34 460 979-2
	Laiton brossé (Or 23cts)	34 460 979-2
	Noir mat	34 460 979-3
	Bronze brossé	34 460 979-4
	Champagne brossé (Or 22cts)	34 460 979-4
	Champagne (Or 22cts)	34 460 979-4
	Chrome brossé	34 460 979-9
	Dark Platinum brossé	34 460 979-9

ST 050 306 6979

8
—
0
—
6
—
9
—
0
—
6
—
7
—
8
—
3
—
2
—
6
—
7
—
3
—
9
—

Colonne de douche avec thermostat de douche - Platine

IMO

ST 050 306 6979

Accessoires requis

Douchette à main - Platine 28 017 979-08



Accessoires requis

Douchette à main - Platine 28 016 979-08



Accessoires requis

Douchette à main FlowReduce - Platine 28 016 979-08 0010



Accessoires requis

Douchette à main FlowReduce - Platine 28 018 979-08 0010



Accessoires requis

ARTICLES GÉNÉRIQUES Douchette à main - Platine 28 029 979-08



Accessoires requis

ARTICLES GÉNÉRIQUES Douchette à main - Platine 28 025 979-08 0010



Accessoires requis

Douchette à main FlowReduce - Platine 28 012 979-08 0010



Accessoires requis

Douchette à main - Platine 28 012 979-08



Accessoires requis

Douchette à main - Platine 28 018 979-08



Accessoires requis

ARTICLES GÉNÉRIQUES Douchette à main - Platine 28 029 979-08 0010



Accessoires requis

ARTICLES GÉNÉRIQUES Douchette à main - Platine 28 027 979-08 0010

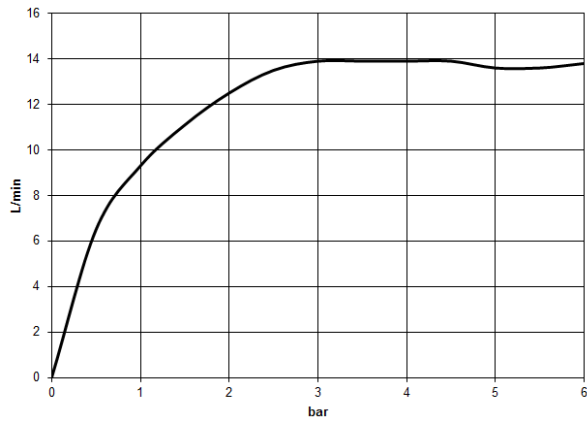


ST 050 306 6979

mm [inches]
1:10



Diagramme de débit



Certificats

WRAS_2204

DVGW_DW-
6509DN0

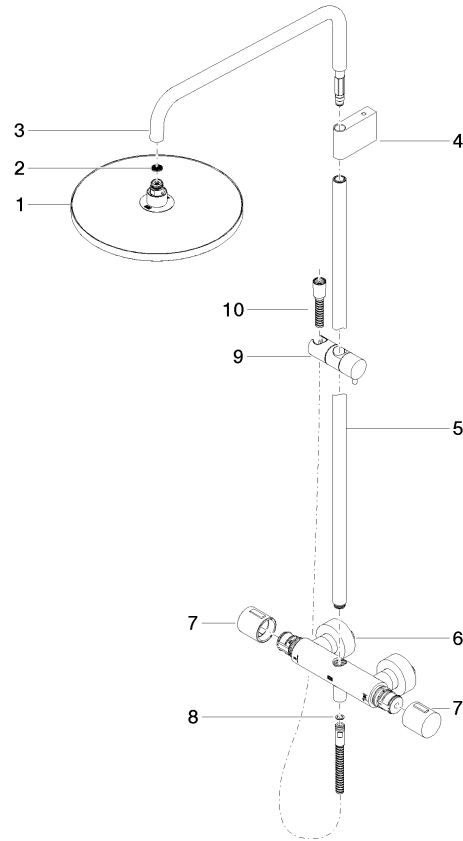
Belgaqua_21-032-2 LGA_38

Codes & Standards

DIN 4109	EN 1111	EN 1717	ISO 3822
Scottish Water Byelaws	UK Water Supply Regulations	Ü-Zeichen	

Version du produit de 4/1/2024

Les pièces pour les
autres finitions
peuvent être
trouvées ici : [Chrome](#)



Liste des pièces de rechange

Version du produit de 4/1/2024

N°	Article Numéro	Désignation	Fréquence de montage	Délai de livraison
	04 12 05 091 00-08	douche	11	40

Colonne de douche avec thermostat de douche - Platine

IMO

ST 050 306 6979



- 3 ou 5 jets réglables : COMPACT RAIN, COMPACT SOFT FLOW, COMPACT AQUAPRESSURE FLOW, débit max. 15 l/min (à 3 bar)
- avec système anti-calcaire
- pomme de douche Ø 100 mm
- raccord 1/2"
- Fonction à partir de: 7 l/min

Avec sécurité anti-retour.

S'adapte aux gammes suivantes : IMO, LULU, MADISON, MEM, TARA, CL.1, LISSÉ, VAIA, META, CYO

	Platine	28 018 979-0
	Chrome	28 018 979-0
	Chrome	28 018 979-00 001
	Platine brossé	28 018 979-0
	Platine brossé	28 018 979-06 001
	Platine	28 018 979-08 001
	Dark Chrome	28 018 979-1
	Dark Chrome	28 018 979-19 001
	Or clair	28 018 979-26 001
	Or clair	28 018 979-2
	Or clair brossé	28 018 979-27 001
	Or clair brossé	28 018 979-2
	Laiton brossé (Or 23cts)	28 018 979-2
	Laiton brossé (Or 23cts)	28 018 979-28 001
	Noir mat	28 018 979-3
	Noir mat	28 018 979-33 001
	Bronze brossé	28 018 979-4
	Bronze brossé	28 018 979-42 001
	Champagne brossé (Or 22cts)	28 018 979-4
	Champagne brossé (Or 22cts)	28 018 979-46 001
	Champagne (Or 22cts)	28 018 979-4
	Champagne (Or 22cts)	28 018 979-47 001
	Chrome brossé	28 018 979-9
	Chrome brossé	28 018 979-93 001
	Dark Platinum brossé	28 018 979-9
	Dark Platinum brossé	28 018 979-99 001

ST 050 306 6979

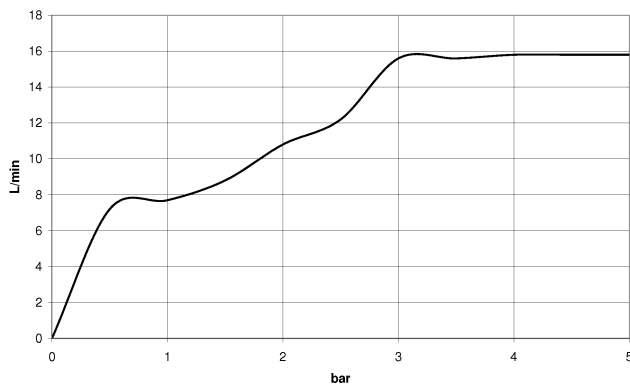
8
—
0
—
0
—
6
—
0
—
0
—
9
—
0
—
0
—
6
—
0
—
7
—
8
—
0
—
3
—
0
—
2
—
0
—
6
—
0
—
7
—
0
—
3
—
0
—
9
—
0
—

ST 050 306 6979

mm [inches]



Diagramme de débit



Certificats

WRAS_2210

DVGW_DW-
6517DN0

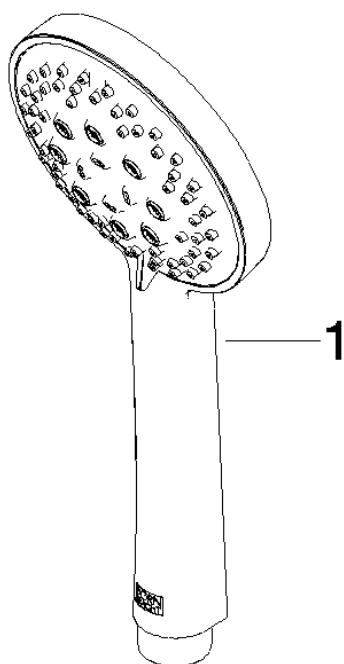
LGA_29

Codes & Standards

DIN 4109	EN 1112	ISO 3822	Scottish Water Byelaws
UK Water Supply Regulations	Ü-Zeichen		

Version du produit de 4/1/2024

Les pièces pour les
autres finitions
peuvent être
trouvées ici : Chrome



ST 050 306 6979

Liste des pièces de rechange

Version du produit de 4/1/2024

N°	Article Numéro	Désignation	Fréquence de montage	Délai de livraison
	09 23 01 039 90	tamis	1	2