

Colonne de douche avec mitigeur monocommande de douche - Dark Chrome

IMO

ST 050 306 7979



S'adapte aux gammes suivantes : IMO, LULU, TARA, LISSÉ, VAIA, META, CYO

- saillie douche fixe 450 mm
  - Pomme de douche arrosoir : PURE RAIN, débit max. 14 l/min (à 3 bar)
  - Ø de pomme de douche arrosoir 220 mm
  - pomme de douche arrosoir avec système anti-calcaire
  - Douchette à main : COMPACT RAIN, débit max. 15 l/min (à 3 bar)
  - pomme de douche Ø 100 mm
  - hauteur de robinetterie jusqu'à la pomme de douche arrosoir 1010 mm
  - hauteur de robinetterie jusqu'au bord supérieur de l'arc 1150 mm
  - flexible de douche métallique 1750 mm avec protection anti-torsion intégrée
  - raccord 1/2"
  - barre de douche avec curseur
  - diamètre de tube 23,5 mm
  - inverseur automatique barre de douche/douchette à main
- Avec sécurité anti-retour.**

	Dark Chrome	ST 050 306 7979-19
	Chrome	ST 050 306 7979-00
	Platine brossé	ST 050 306 7979-06
	Platine	ST 050 306 7979-08
	Laiton brossé (Or 23cts)	ST 050 306 7979-28
	Noir mat	ST 050 306 7979-33
	Champagne brossé (Or 22cts)	ST 050 306 7979-46
	Champagne (Or 22cts)	ST 050 306 7979-47
	Dark Platinum brossé	ST 050 306 7979-99

Composants individuels de ce set

Ce set requiert les composants suivants



1x 28 015 979-19



1x 36 112 970-19

## Colonne de douche avec mitigeur monocommande de douche - Dark Chrome

IMO

ST 050 306 7979



- COMPACT RAIN, débit max. 15 l/min (à 3 bar)
- avec système anti-calcaire
- pomme de douche Ø 100 mm
- raccord 1/2"

Avec sécurité anti-retour.

S'adapte aux gammes suivantes : IMO,  
LULU, MADISON, MEM, TARA, CL.1, LISSÉ,  
VAIA, META, CYO

	Dark Chrome	28 015 979-1
	Chrome	28 015 979-0
	Chrome	28 015 979-00 001
	Platine brossé	28 015 979-0
	Platine brossé	28 015 979-06 001
	Platine	28 015 979-0
	Platine	28 015 979-08 001
	Dark Chrome	28 015 979-19 001
	Or clair	28 015 979-26 001
	Or clair	28 015 979-2
	Or clair brossé	28 015 979-27 001
	Or clair brossé	28 015 979-2
	Laiton brossé (Or 23cts)	28 015 979-2
	Laiton brossé (Or 23cts)	28 015 979-28 001
	Noir mat	28 015 979-3
	Noir mat	28 015 979-33 001
	Bronze brossé	28 015 979-42 001
	Bronze brossé	28 015 979-4
	Champagne brossé (Or 22cts)	28 015 979-46 001
	Champagne brossé (Or 22cts)	28 015 979-4
	Champagne (Or 22cts)	28 015 979-4
	Champagne (Or 22cts)	28 015 979-47 001
	Chrome brossé	28 015 979-9
	Chrome brossé	28 015 979-93 001
	Dark Platinum brossé	28 015 979-9
	Dark Platinum brossé	28 015 979-99 001

ST 050 306 7979

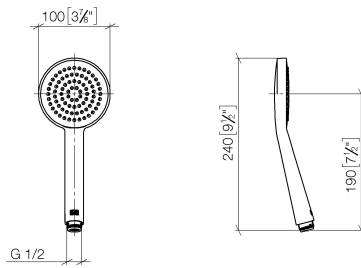
9  
—  
0  
—  
0  
—  
6  
—  
0  
—  
8  
—  
0  
—  
0  
—  
0  
—  
6  
—  
0  
—  
7  
—  
8  
—  
0  
—  
3  
—  
0  
—  
0  
—  
2  
—  
0  
—  
6  
—  
7  
—  
0  
—  
3  
—  
0  
—  
9  
—  
0  
—



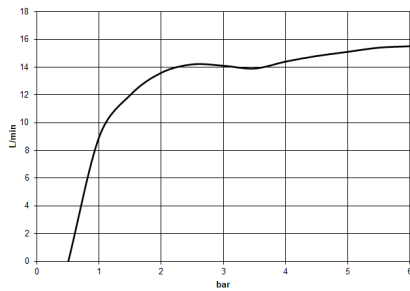


ST 050 306 7979

mm [inches]



### Diagramme de débit



### Certificats

DVGW\_DW-  
6517DN0

LGA\_29

Codes & Standards

DIN 4109

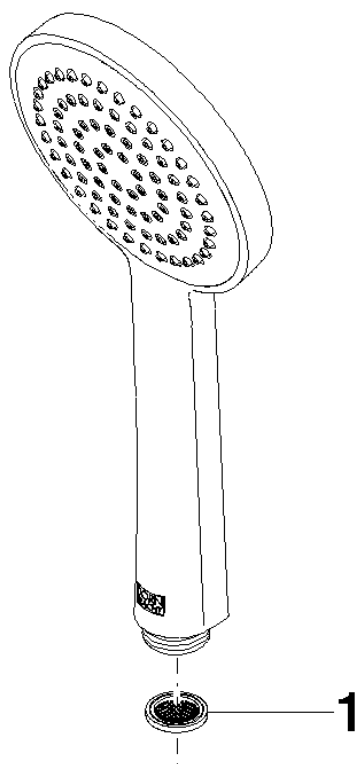
EN 1112

ISO 3822

Ü-Zeichen



Les pièces pour les  
autres finitions  
peuvent être  
trouvées ici : Chrome



## Liste des pièces de rechange



S'adapte aux gammes suivantes : IMO, LULU, TARA, LISSÉ, VAIA, META

- saillie douche fixe 450 mm
- douche de tête : jet pluie
- Ø de pomme de douche arrosoir 220 mm
- pomme de douche arrosoir avec système anti-calcaire
- débit maxi. de la pomme de douche arrosoir 14 l/min
- hauteur de robinetterie jusqu'à la pomme de douche arrosoir 1010 mm
- hauteur de robinetterie jusqu'au bord supérieur de l'arc 1150 mm
- flexible de douche métallique 1750 mm avec protection anti-torsion intégrée
- raccord 1/2"
- barre de douche avec curseur
- diamètre de tube 23,5 mm
- inverseur automatique barre de douche/douchette à main
- avec fonction anti-gouttes

Cet article ne comprend pas de douchette à main !

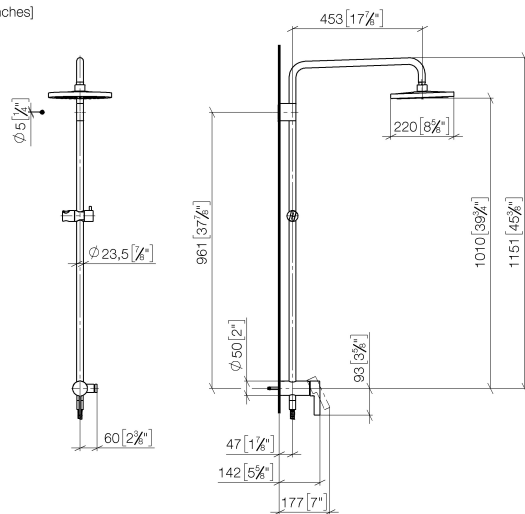
Avec sécurité anti-retour.

	Dark Chrome	36 112 970-1
	Chrome	36 112 970-0
	Platine brossé	36 112 970-0
	Platine	36 112 970-0
	Or clair brossé	36 112 970-2
	Laiton brossé (Or 23cts)	36 112 970-2
	Noir mat	36 112 970-3
	Bronze brossé	36 112 970-4
	Champagne brossé (Or 22cts)	36 112 970-4
	Champagne (Or 22cts)	36 112 970-4
	Chrome brossé	36 112 970-9
	Dark Platinum brossé	36 112 970-9

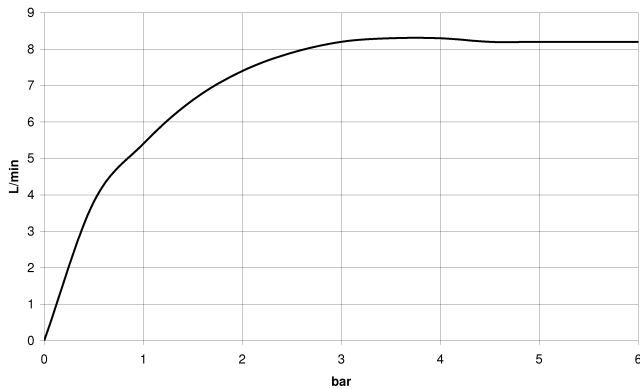
9  
—  
10  
—  
16  
—  
18  
—  
17  
—  
18  
—  
13  
—  
2  
—  
6  
—  
7  
—  
13  
—  
19  
—

ST 050 306 7979

mm [inches]  
1:10



### Diagramme de débit



### Certificats

DVGW\_DW-  
6512DN0

LGA\_38

Codes & Standards

DIN 4109

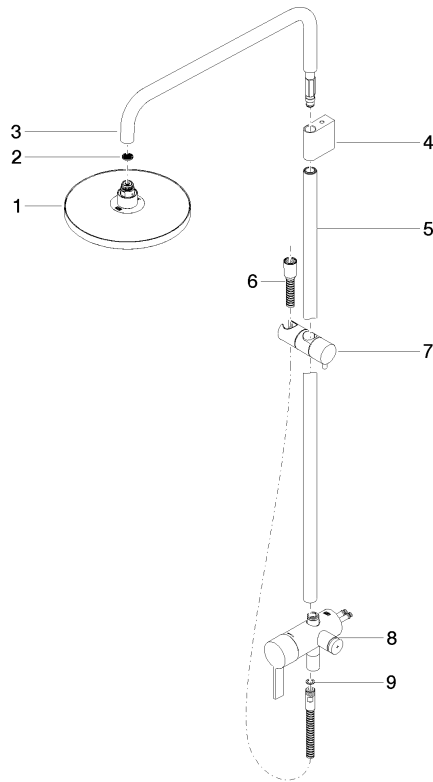
EN 817

ISO 3822

Ü-Zeichen



Les pièces pour les  
autres finitions  
peuvent être  
trouvées ici : [Chrome](#)



## Liste des pièces de rechange