

VAIA Colonne de douche avec thermostat de douche - Champagne brossé (Or 22cts)

VAIA

ST 050 307 3809



- saillie douche fixe 452 mm
- Pomme de douche arrosoir : PURE RAIN, débit max. 7 l/min (à 3 bar)
- Fonction à partir de: 6 l/min
- Ø de pomme de douche arrosoir 220 mm
- pomme de douche arrosoir avec système anti-calcaire
- Douchette à main : COMPACT RAIN, débit max. 15 l/min (à 3 bar)
- inverseur rotatif avec régulateur de débit et fonction d'arrêt
- rosaces coulissantes Ø 70 mm
- hauteur de robinetterie jusqu'à la pomme de douche arrosoir 964 mm
- hauteur de robinetterie jusqu'au bord supérieur de l'arc 1267 mm
- calibre de percement 150 mm ± 13 mm
- flexible de douche métallique 1750 mm avec protection anti-torsion intégrée
- raccord 1/2"
- barre de douche avec curseur
- diamètre de tube 23,5 mm

	Champagne brossé (Or 22cts)	ST 050 307 3809-46
	Chrome	ST 050 307 3809-00
	Platine brossé	ST 050 307 3809-06
	Platine	ST 050 307 3809-08
	Dark Chrome	ST 050 307 3809-19
	Laiton brossé (Or 23cts)	ST 050 307 3809-28
	Bronze brossé	ST 050 307 3809-42
	Champagne (Or 22cts)	ST 050 307 3809-47
	Dark Platinum brossé	ST 050 307 3809-99

Composants individuels de ce set

Ce set requiert les composants suivants

1x	28 015 979-46	1x	34 459 809-46
			

VAIA Colonne de douche avec thermostat de douche - Champagne brossé (Or 22cts)

VAIA

ST 050 307 3809



- COMPACT RAIN, débit max. 15 l/min (à 3 bar)
- avec système anti-calcaire
- pomme de douche Ø 100 mm
- raccord 1/2"

Avec sécurité anti-retour.

S'adapte aux gammes suivantes : IMO, LULU, MADISON, MEM, TARA, CL.1, LISSÉ, VAIA, META, CYO

	Champagne brossé (Or 22cts)	28 015 979-4
	Chrome	28 015 979-0
	Chrome	28 015 979-00 001
	Platine brossé	28 015 979-0
	Platine brossé	28 015 979-06 001
	Platine	28 015 979-0
	Platine	28 015 979-08 001
	Dark Chrome	28 015 979-1
	Dark Chrome	28 015 979-19 001
	Or clair	28 015 979-26 001
	Or clair	28 015 979-2
	Or clair brossé	28 015 979-27 001
	Or clair brossé	28 015 979-2
	Laiton brossé (Or 23cts)	28 015 979-2
	Laiton brossé (Or 23cts)	28 015 979-28 001
	Noir mat	28 015 979-3
	Noir mat	28 015 979-33 001
	Bronze brossé	28 015 979-42 001
	Bronze brossé	28 015 979-4
	Champagne brossé (Or 22cts)	28 015 979-46 001
	Champagne (Or 22cts)	28 015 979-4
	Champagne (Or 22cts)	28 015 979-47 001
	Chrome brossé	28 015 979-9
	Chrome brossé	28 015 979-93 001
	Dark Platinum brossé	28 015 979-9
	Dark Platinum brossé	28 015 979-99 001



VAIA Colonne de douche avec thermostat de douche - Champagne brossé (Or 22cts)

VAIA

ST 050 307 3809

6
—
0
—
0
—
6
—
0
—
8
—
0
—
9
—
0
—
0
—
6
—
0
—
7
—
8
—
0
—
3
—
0
—
0
—
2
—
0
—
7
—
0
—
3
—
0
—
9
—
0
—

VAIA Colonne de douche avec thermostat de douche - Champagne brossé (Or
22cts)

VAIA

ST 050 307 3809

VAIA Colonne de douche avec thermostat de douche - Champagne brossé (Or 22cts)

VAIA

ST 050 307 3800
mm [inches]

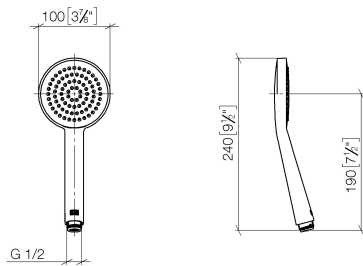
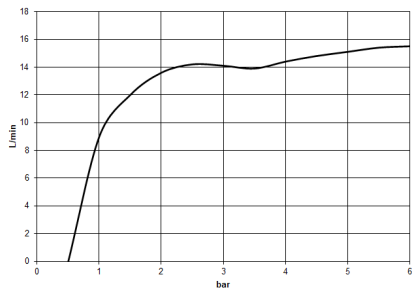


Diagramme de débit



Certificats

DVGW_DW- LGA_29
6517DN0



VAIA Colonne de douche avec thermostat de douche - Champagne brossé (Or
22cts)

VAIA

ST 050 307 3809

Codes & Standards

DIN 4109	EN 1112	ISO 3822	Ü-Zeichen
----------	---------	----------	-----------

VAIA Colonne de douche avec thermostat de douche - Champagne brossé (Or
22cts)

VAIA

ST 050 307 3809

ST 050 307 3809

Version du produit de 4/1/2024

Les pièces pour les
autres finitions
peuvent être
trouvées ici : Chrome



ST 050 307 3809

Liste des pièces de rechange

Version du produit de 4/1/2024

N°	Article Numéro	Désignation	Fréquence de montage	Délai de livraison
	09 23 01 039 90	tamis	1	2

VAIA Colonne de douche avec thermostat de douche - Champagne brossé (Or 22cts)

VAIA

ST 050 307 3809



- saillie douche fixe 452 mm
- douche de tête : jet pluie
- Ø de pomme de douche arrosoir 220 mm
- pomme de douche arrosoir avec système anti-calcaire
- débit maxi. de la pomme de douche arrosoir 7 l/min
- Fonction à partir de: 6 l/min
- inverseur rotatif avec régulateur de débit et fonction d'arrêt
- rosaces coulissantes Ø 70 mm
- hauteur de robinetterie jusqu'à la pomme de douche arrosoir 964 mm
- hauteur de robinetterie jusqu'au bord supérieur de l'arc 1267 mm
- calibre de percement 150 mm ± 13 mm
- flexible de douche métallique 1750 mm avec protection anti-torsion intégrée
- raccord 1/2"
- barre de douche avec curseur
- diamètre de tube 23,5 mm
- Ce produit contribue au respect des exigences des systèmes d'évaluation des bâtiments écologiques, par exemple LEED®, BREEAM®, DGNB

Cet article ne comprend pas de douchette à main !

Avec sécurité anti-retour.

	Champagne brossé (Or 22cts)	34 459 809-4
	Chrome	34 459 809-0
	Platine brossé	34 459 809-0
	Platine	34 459 809-0
	Dark Chrome	34 459 809-1
	Laiton brossé (Or 23cts)	34 459 809-2
	Bronze brossé	34 459 809-4
	Champagne (Or 22cts)	34 459 809-4
	Dark Platinum brossé	34 459 809-9

VAIA Colonne de douche avec thermostat de douche - Champagne brossé (Or 22cts)

VAIA

ST 050 307 3809

6
—
10
—
16
—
18
—
9
—
18
—
2
—
7
—
19
—

Accessoires requis



Douchette à main - Champagne brossé (Or 22cts) 28 016 979-46

Accessoires requis



ARTICLES GÉNÉRIQUES
Douchette à main - Champagne brossé (Or 22cts) 28 029 979-46

VAIA Colonne de douche avec thermostat de douche - Champagne brossé (Or
22cts)

VAIA

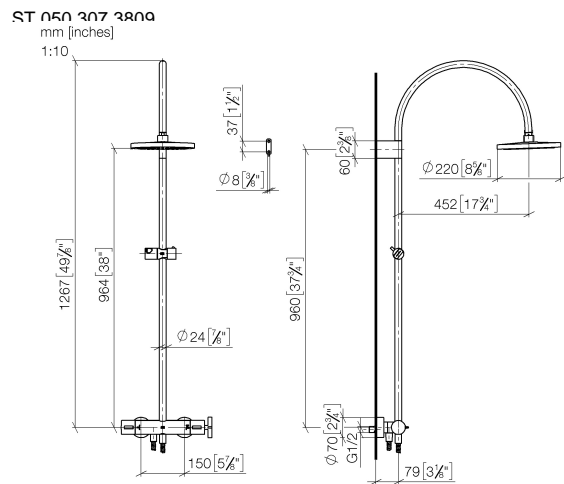
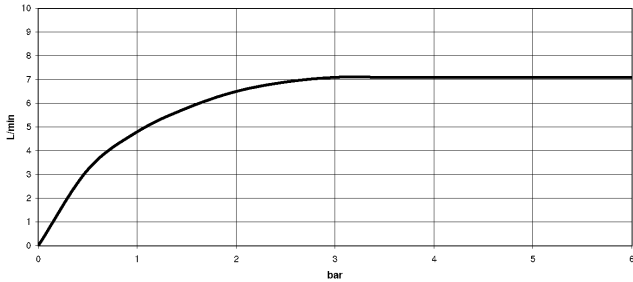


Diagramme de débit



Certificats

WRAS_2204

LGA_38

Belgaqua_24-006-2



VAIA Colonne de douche avec thermostat de douche - Champagne brossé (Or 22cts)

VAIA

ST 050 307 3809

Codes & Standards

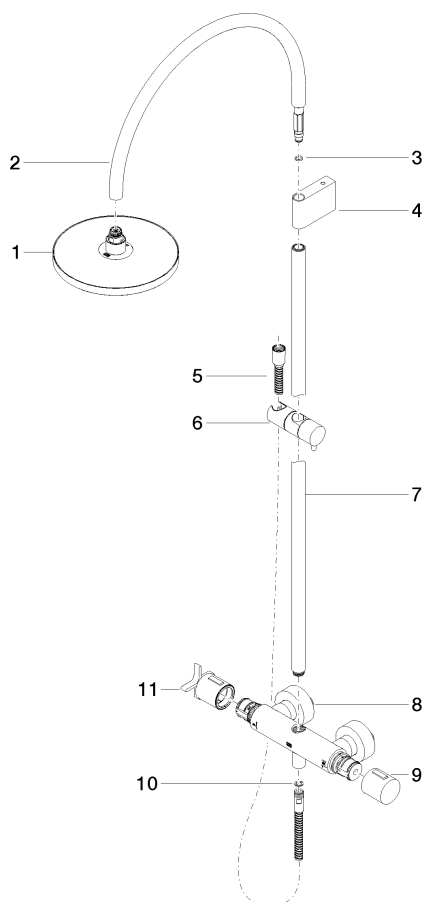
DIN 4109	EN 1717	ISO 3822	Scottish Water Byelaws
UK Water Supply Regulations	Ü-Zeichen		

VAIA Colonne de douche avec thermostat de douche - Champagne brossé (Or
22cts)

VAIA

ST 050 307 3809

Les pièces pour les
autres finitions
peuvent être
trouvées ici : Chrome



ST 050 307 3809

Liste des pièces de rechange

N°	Article Numéro	Désignation	Fréquence de montage	Délai de livraison
	90 12 05 092 20-46	douche	11	30