

TARA Colonne de douche avec mélangeur de douche 300 mm - Laiton brossé  
(Or 23cts)

TARA

ST 050 308 4892



- saillie douche fixe 420 mm
- Pomme de douche arrosoir : PURE RAIN, débit max. 14 l/min (à 3 bar)
- Fonction à partir de: 10 l/min
- Ø de pomme de douche arrosoir 300 mm
- pomme de douche arrosoir avec système anti-calcaire
- Douchette à main : COMPACT RAIN, débit max. 15 l/min (à 3 bar)
- pomme de douche Ø 100 mm
- inverseur rotatif barre de douche/douchette à main
- hauteur de robinetterie jusqu'à la pomme de douche arrosoir 850 mm
- hauteur de robinetterie jusqu'au bord supérieur de l'arc 1167 mm
- rosace pour support de douche Ø 55 mm
- rosace pour fixation murale Ø 57 mm
- rosace pour mélangeur de douche Ø 65 mm
- calibre de percement 150 mm ± 13 mm
- flexible métallique (longueur 1500 mm)
- raccord 1/2"
- diamètre de tube 20 mm

	Laiton brossé (Or 23cts)	ST 050 308 4892-28
	Chrome	ST 050 308 4892-00
	Platine brossé	ST 050 308 4892-06
	Platine	ST 050 308 4892-08
	Dark Chrome	ST 050 308 4892-19
	Noir mat	ST 050 308 4892-33
	Bronze brossé	ST 050 308 4892-42
	Champagne brossé (Or 22cts)	ST 050 308 4892-46
	Champagne (Or 22cts)	ST 050 308 4892-47
	Chrome brossé	ST 050 308 4892-93
	Dark Platinum brossé	ST 050 308 4892-99

Composants individuels de ce set

Ce set requiert les composants suivants



1x 28 018 979-28



1x 26 622 892-28

# TARA Colonne de douche avec mélangeur de douche 300 mm - Laiton brossé (Or 23cts)

TARA

ST 050 308 4892



- 3 ou 5 jets réglables : COMPACT RAIN, COMPACT SOFT FLOW, COMPACT AQUAPRESSURE FLOW, débit max. 15 l/min (à 3 bar)
- avec système anti-calcaire
- pomme de douche Ø 100 mm
- raccord 1/2"
- Fonction à partir de: 7 l/min

Avec sécurité anti-retour.

S'adapte aux gammes suivantes : IMO, LULU, MADISON, MEM, TARA, CL.1, LISSÉ, VAIA, META, CYO

	Laiton brossé (Or 23cts)	28 018 979-2
	Chrome	28 018 979-0
	Chrome	28 018 979-00 001
	Platine brossé	28 018 979-0
	Platine brossé	28 018 979-06 001
	Platine	28 018 979-0
	Platine	28 018 979-08 001
	Dark Chrome	28 018 979-1
	Dark Chrome	28 018 979-19 001
	Or clair	28 018 979-26 001
	Or clair	28 018 979-2
	Or clair brossé	28 018 979-27 001
	Or clair brossé	28 018 979-2
	Laiton brossé (Or 23cts)	28 018 979-28 001
	Noir mat	28 018 979-3
	Noir mat	28 018 979-33 001
	Bronze brossé	28 018 979-4
	Bronze brossé	28 018 979-42 001
	Champagne brossé (Or 22cts)	28 018 979-4
	Champagne brossé (Or 22cts)	28 018 979-46 001
	Champagne (Or 22cts)	28 018 979-4
	Champagne (Or 22cts)	28 018 979-47 001
	Chrome brossé	28 018 979-9
	Chrome brossé	28 018 979-93 001
	Dark Platinum brossé	28 018 979-9
	Dark Platinum brossé	28 018 979-99 001

TARA Colonne de douche avec mélangeur de douche 300 mm - Laiton brossé  
(Or 23cts)

TARA

ST 050 308 4892

8  
—  
0  
—  
0  
—  
6  
—  
0  
—  
8  
—  
0  
—  
9  
—  
0  
—  
0  
—  
6  
—  
0  
—  
7  
—  
0  
—  
3  
—  
0  
—  
2  
—  
0  
—  
6  
—  
0  
—  
7  
—  
0  
—  
3  
—  
0  
—  
9  
—  
0  
—

TARA Colonne de douche avec mélangeur de douche 300 mm - Laiton brossé  
(Or 23cts)

---

TARA

ST 050 308 4892

TARA Colonne de douche avec mélangeur de douche 300 mm - Laiton brossé  
(Or 23cts)

---

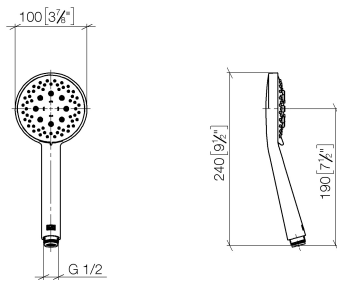
TARA

ST 050 308 4892

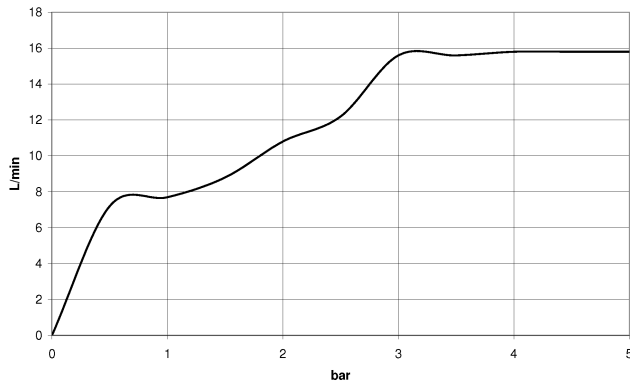
# TARA Colonne de douche avec mélangeur de douche 300 mm - Laiton brossé (Or 23cts)

TARA

ST 050 308 4892  
mm [inches]



## Diagramme de débit



## Certificats

WRAS\_2210

DVGW\_DW-  
6517DN0

LGA\_29



TARA Colonne de douche avec mélangeur de douche 300 mm - Laiton brossé  
(Or 23cts)

TARA

ST 050 308 4892

Codes & Standards

DIN 4109	EN 1112	ISO 3822	Scottish Water Byelaws
UK Water Supply Regulations	Ü-Zeichen		

TARA Colonne de douche avec mélangeur de douche 300 mm - Laiton brossé  
(Or 23cts)

---

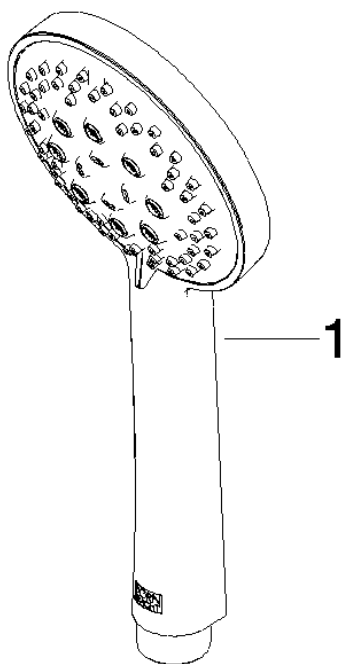
TARA

ST 050 308 4892



**Version du produit de 4/1/2024**

Les pièces pour les  
autres finitions  
peuvent être  
trouvées ici : Chrome



ST 050 308 4892

## Liste des pièces de rechange

Version du produit de 4/1/2024

N°	Article Numéro	Désignation	Fréquence de montage	Délai de livraison
	09 23 01 039 90	tamis	1	2

TARA Colonne de douche avec mélangeur de douche 300 mm - Laiton brossé  
(Or 23cts)

TARA

ST 050 308 4892



- saillie douche fixe 420 mm
- douche de tête : jet pluie
- Ø de pomme de douche arrosoir 300 mm
- pomme de douche arrosoir avec système anti-calcaire
- débit maxi. de la pomme de douche arrosoir 14 l/min
- Fonction à partir de: 10 l/min
- inverseur rotatif barre de douche/douchette à main
- hauteur de robinetterie jusqu'à la pomme de douche arrosoir 850 mm
- hauteur de robinetterie jusqu'au bord supérieur de l'arc 1167 mm
- rosace pour support de douche Ø 55 mm
- rosace pour fixation murale Ø 57 mm
- rosace pour mélangeur de douche Ø 65 mm
- calibre de percement 150 mm ± 13 mm
- flexible métallique (longueur 1500 mm)
- raccord 1/2"
- diamètre de tube 20 mm
- avec fonction anti-gouttes

Cet article ne comprend pas de douchette à main !

Avec sécurité anti-retour.

	Laiton brossé (Or 23cts)	26 622 892-2
	Chrome	26 622 892-0
	Platine brossé	26 622 892-0
	Platine	26 622 892-0
	Dark Chrome	26 622 892-1
	Noir mat	26 622 892-3
	Bronze brossé	26 622 892-4
	Champagne brossé (Or 22cts)	26 622 892-4
	Champagne (Or 22cts)	26 622 892-4
	Chrome brossé	26 622 892-9
	Dark Platinum brossé	26 622 892-9



TARA Colonne de douche avec mélangeur de douche 300 mm - Laiton brossé  
(Or 23cts)

TARA

ST 050 308 4892

8  
—  
0  
—  
6  
—  
8  
—  
9  
—  
3  
—  
2  
—  
6  
—  
7  
—  
3  
—  
9  
—

# TARA Colonne de douche avec mélangeur de douche 300 mm - Laiton brossé (Or 23cts)

TARA

ST 050 308 4892  
mm [inches]  
1.10

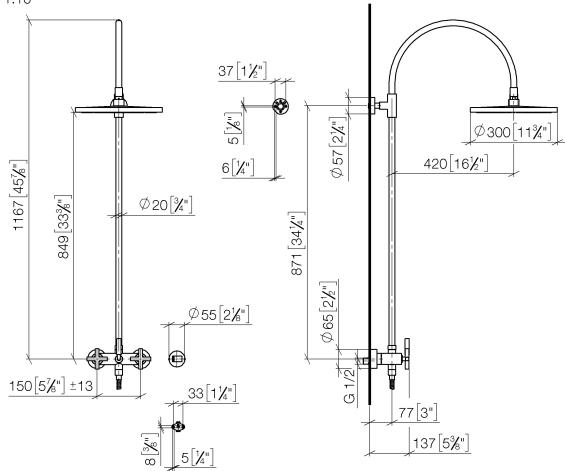
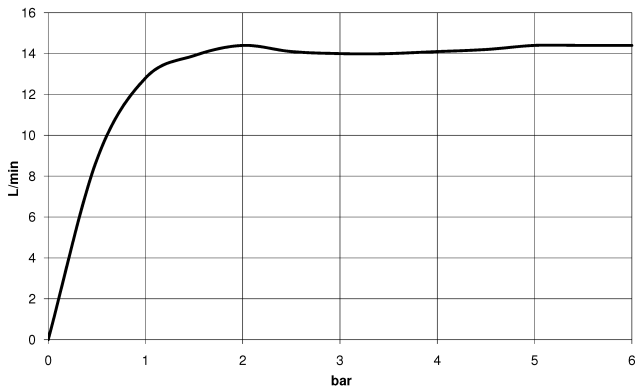


Diagramme de débit



## Certificats

Belgaqua\_24-004-2 LGA\_38



TARA Colonne de douche avec mélangeur de douche 300 mm - Laiton brossé  
(Or 23cts)

TARA

ST 050 308 4892

Codes & Standards

DIN 4109	EN 1717	ISO 3822	Ü-Zeichen
----------	---------	----------	-----------

TARA Colonne de douche avec mélangeur de douche 300 mm - Laiton brossé  
(Or 23cts)

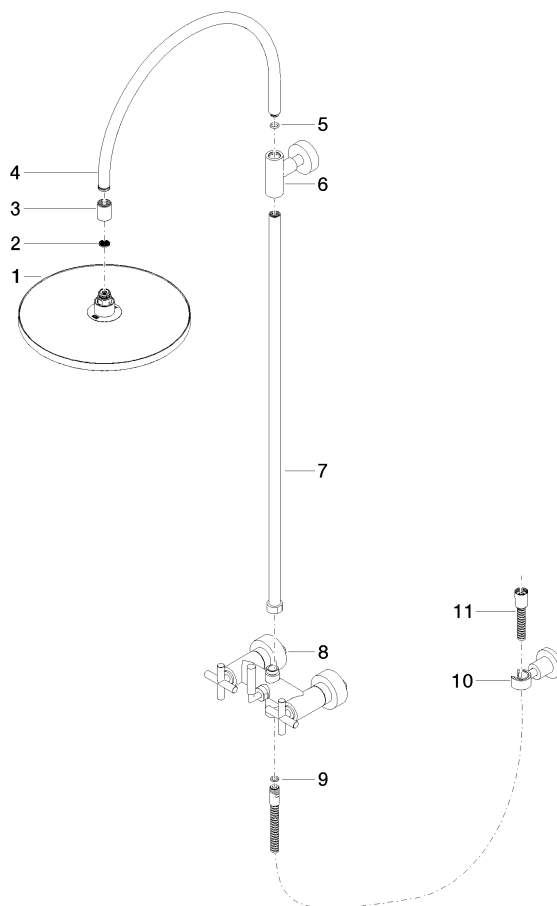
---

TARA

ST 050 308 4892

**Version du produit de 4/1/2024**

Les pièces pour les  
autres finitions  
peuvent être  
trouvées ici : Chrome





ST 050 308 4892

Liste des pièces de rechange

Version du produit de 4/1/2024

N°	Article Numéro	Désignation	Fréquence de montage	Délai de livraison
	04 12 05 091 00-28	douche	11	20