

Colonne de douche avec thermostat de douche - Chrome brossé

TARA

ST 050 308 7892



- saillie douche fixe 452 mm
- Pomme de douche arrosoir : PURE RAIN, débit max. 14 l/min (à 3 bar)
- Ø de pomme de douche arrosoir 300 mm
- pomme de douche arrosoir avec système anti-calcaire
- Douchette à main : COMPACT RAIN, débit max. 15 l/min (à 3 bar)
- pomme de douche Ø 100 mm
- inverseur rotatif avec régulateur de débit et fonction d'arrêt
- rosaces coulissantes Ø 70 mm
- hauteur de robinetterie jusqu'à la pomme de douche arrosoir 963 mm
- hauteur de robinetterie jusqu'au bord supérieur de l'arc 1267 mm
- calibre de percement 150 mm ± 13 mm
- flexible de douche métallique 1750 mm avec protection anti-torsion intégrée
- raccord 1/2"
- barre de douche avec curseur
- diamètre de tube 23,5 mm

S'adapte aux gammes suivantes : TARA, VAIA, META

	Chrome brossé	ST 050 308 7892-93
	Chrome	ST 050 308 7892-00
	Platine brossé	ST 050 308 7892-06
	Platine	ST 050 308 7892-08
	Dark Chrome	ST 050 308 7892-19
	Laiton brossé (Or 23cts)	ST 050 308 7892-28
	Noir mat	ST 050 308 7892-33
	Champagne brossé (Or 22cts)	ST 050 308 7892-46
	Champagne (Or 22cts)	ST 050 308 7892-47
	Dark Platinum brossé	ST 050 308 7892-99

Composants individuels de ce set

Ce set requiert les composants suivants



1x 34 462 892-93



1x 28 015 979-93

ST 050 308 7892



S'adapte aux gammes suivantes : TARA,
VAIA, META

- saillie douche fixe 452 mm
- douche de tête : jet pluie
- Ø de pomme de douche arrosoir 300 mm
- pomme de douche arrosoir avec système anti-calcaire
- débit maxi. de la pomme de douche arrosoir 14 l/min
- inverseur rotatif avec régulateur de débit et fonction d'arrêt
- rosaces coulissantes Ø 70 mm
- hauteur de robinetterie jusqu'à la pomme de douche arrosoir 963 mm
- hauteur de robinetterie jusqu'au bord supérieur de l'arc 1267 mm
- calibre de percement 150 mm ± 13 mm
- flexible de douche métallique 1750 mm avec protection anti-torsion intégrée
- raccord 1/2"
- barre de douche avec curseur
- diamètre de tube 23,5 mm
- avec fonction anti-gouttes

Cet article ne comprend pas de douchette à main !
Avec sécurité anti-retour.

	Chrome brossé	34 462 892-9
	Chrome	34 462 892-0
	Platine brossé	34 462 892-0
	Platine	34 462 892-0
	Dark Chrome	34 462 892-1
	Or clair brossé	34 462 892-2
	Laiton brossé (Or 23cts)	34 462 892-2
	Noir mat	34 462 892-3
	Bronze brossé	34 462 892-4
	Champagne brossé (Or 22cts)	34 462 892-4
	Champagne (Or 22cts)	34 462 892-4
	Dark Platinum brossé	34 462 892-9



Colonne de douche avec thermostat de douche - Chrome brossé

TARA

ST 050 308 7892

3
—
0
—
6
—
8
—
9
—
7
—
8
—
3
—
2
—
6
—
7
—
9
—

ST 050 308 7892

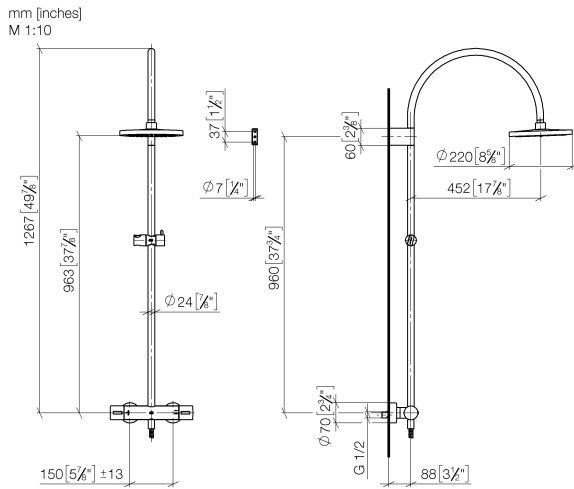
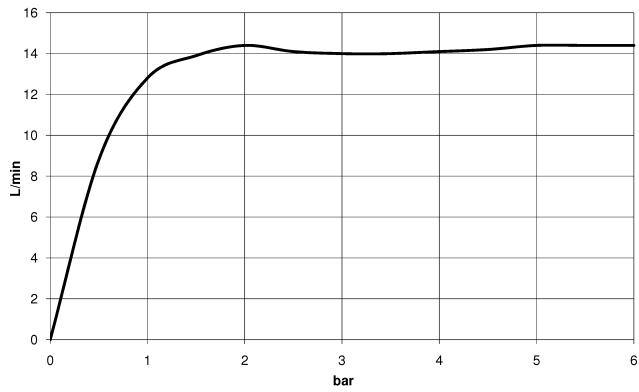


Diagramme de débit



Certificats

Belgaqua_24-006-2 LGA_38

Codes & Standards

DIN 4109

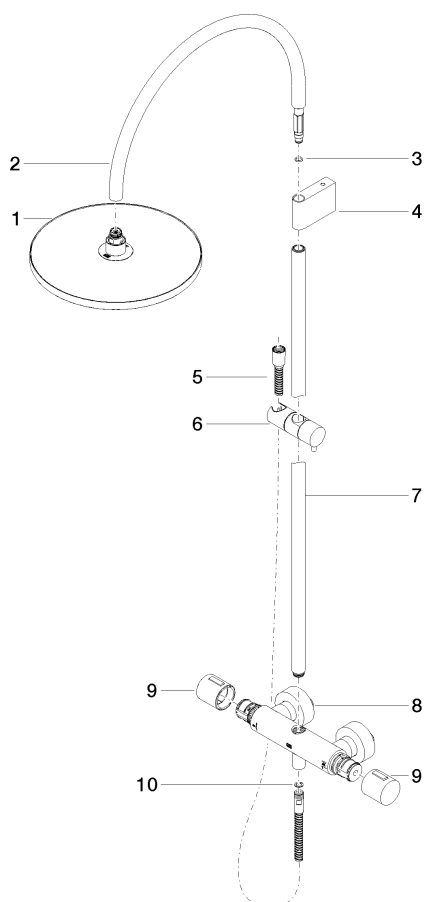
EN 1717

ISO 3822

Ü-Zeichen

Version du produit de 4/1/2024

Les pièces pour les
autres finitions
peuvent être
trouvées ici : Chrome



ST 050 308 7892

Liste des pièces de rechange**Version du produit de 4/1/2024**

N°	Article Numéro	Désignation	Fréquence de montage	Délai de livraison
	04 12 05 091 00-93	douche	10	20

Colonne de douche avec thermostat de douche - Chrome brossé

TARA

ST 050 308 7892



- COMPACT RAIN, débit max. 15 l/min (à 3 bar)
- avec système anti-calcaire
- pomme de douche Ø 100 mm
- raccord 1/2"

Avec sécurité anti-retour.

S'adapte aux gammes suivantes : IMO,
LULU, MADISON, MEM, TARA, CL.1, LISSÉ,
VAIA, META, CYO

	Chrome brossé	28 015 979-9
	Chrome	28 015 979-0
	Chrome	28 015 979-00 001
	Platine brossé	28 015 979-0
	Platine brossé	28 015 979-06 001
	Platine	28 015 979-0
	Platine	28 015 979-08 001
	Dark Chrome	28 015 979-1
	Dark Chrome	28 015 979-19 001
	Or clair	28 015 979-26 001
	Or clair	28 015 979-2
	Or clair brossé	28 015 979-27 001
	Or clair brossé	28 015 979-2
	Laiton brossé (Or 23cts)	28 015 979-2
	Laiton brossé (Or 23cts)	28 015 979-28 001
	Noir mat	28 015 979-3
	Noir mat	28 015 979-33 001
	Bronze brossé	28 015 979-42 001
	Bronze brossé	28 015 979-4
	Champagne brossé (Or 22cts)	28 015 979-46 001
	Champagne brossé (Or 22cts)	28 015 979-4
	Champagne (Or 22cts)	28 015 979-4
	Champagne (Or 22cts)	28 015 979-47 001
	Chrome brossé	28 015 979-93 001
	Dark Platinum brossé	28 015 979-9
	Dark Platinum brossé	28 015 979-99 001

ST 050 308 7892

3
—
0
—
0
—
6
—
0
—
8
—
0
—
9
—
0
—
0
—
6
—
0
—
7
—
8
—
0
—
3
—
0
—
0
—
2
—
0
—
6
—
7
—
0
—
0
—
9
—
0
—

ST 050 308 7892

mm [inches]

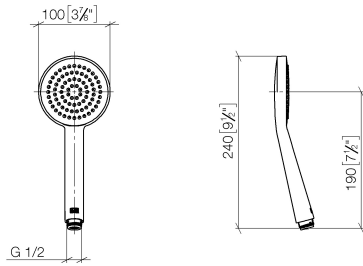
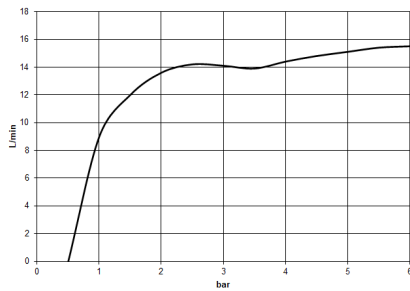


Diagramme de débit



Certificats

WRAS_2009

DVGW_DW-
6517DN0

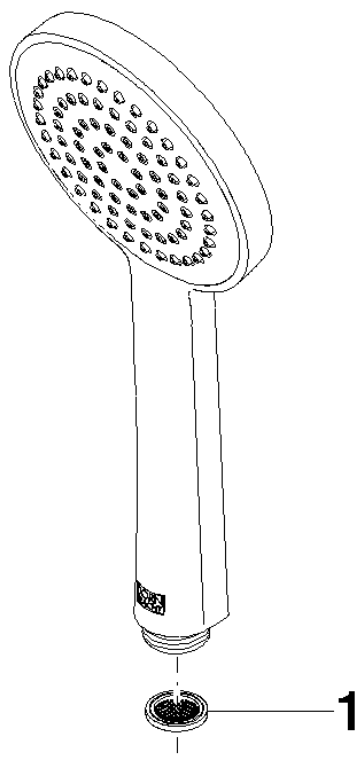
LGA_29

Codes & Standards

DIN 4109	EN 1112	ISO 3822	Scottish Water Byelaws
UK Water Supply Regulations	Ü-Zeichen		

Version du produit de 4/1/2024

Les pièces pour les
autres finitions
peuvent être
trouvées ici : Chrome



ST 050 308 7892

Liste des pièces de rechange

Version du produit de 4/1/2024

N°	Article Numéro	Désignation	Fréquence de montage	Délai de livraison
	09 23 01 039 90	tamis	1	2