

TARA Mélangeur à trois trous avec douchette extractible - Platine brossé

TARA

ST 110 201 1892



- saillie 235 mm
- bec pivotant 360°
- jet enrichi en air et jet douchette
- hauteur de robinetterie 370 mm
- hauteur jusqu'au mousseur 212 mm
- diamètre de percement du bec 35 mm
- diamètre de percement des robinets latéraux 32 mm
- diamètre de percement douchette à main 32 mm
- flexible de douchette tressé 1500 mm
- inverseur automatique sortie/douchette
- tête de douchette avec système anticalcaire
- débit d'eau maxi. 7 l/min avec une pression d'écoulement de 3 bars
- sans plomb
- Ce produit contribue au respect des exigences des systèmes d'évaluation des bâtiments écologiques, par exemple LEED®, BREEAM®, DGNB

	Platine brossé	ST 110 201 1892-06
	Chrome	ST 110 201 1892-00
	Platine	ST 110 201 1892-08
	Laiton (Or 23cts)	ST 110 201 1892-09
	Dark Chrome	ST 110 201 1892-19
	Laiton brossé (Or 23cts)	ST 110 201 1892-28
	Noir mat	ST 110 201 1892-33
	Champagne brossé (Or 22cts)	ST 110 201 1892-46
	Champagne (Or 22cts)	ST 110 201 1892-47
	Chrome brossé	ST 110 201 1892-93
	Dark Platinum brossé	ST 110 201 1892-99

Composants individuels de ce set

Ce set requiert les composants suivants



1x 20 815 892-06



1x 27 721 970-06

TARA Mélangeur à trois trous avec douchette extractible - Platine brossé

TARA

ST 110 201 1892



- saillie 235 mm
- bec pivotant 360°
- jet enrichi en air
- hauteur de robinetterie 370 mm
- hauteur jusqu'au mousseur 212 mm
- diamètre de percement du bec 35 mm
- diamètre de percement des robinets latéraux 32 mm
- débit d'eau maxi. 7 l/min avec une pression d'écoulement de 3 bars
- sans plomb
- Ce produit contribue au respect des exigences des systèmes d'évaluation des bâtiments écologiques, par exemple LEED®, BREEAM®, DGNB

	Platine brossé	20 815 892-0
	Chrome	20 815 892-0
	Platine	20 815 892-0
	Laiton (Or 23cts)	20 815 892-0
	Dark Chrome	20 815 892-1
	Laiton brossé (Or 23cts)	20 815 892-2
	Noir mat	20 815 892-3
	Champagne brossé (Or 22cts)	20 815 892-4
	Champagne (Or 22cts)	20 815 892-4
	Chrome brossé	20 815 892-9
	Dark Platinum brossé	20 815 892-9

ST 110 201 1892

6
—
0
—
8
—
9
—
9
—
8
—
3
—
6
—
7
—
3
—
9
—

Accessoires recommandés



**Commande de vidage individuelle
manuelle Commande manuelle -
Platine brossé** 10 710 970-06

Accessoires recommandés



**Distributeur avec rosace - Platine
brossé** 82 444 970-06

ST 110 201 1892

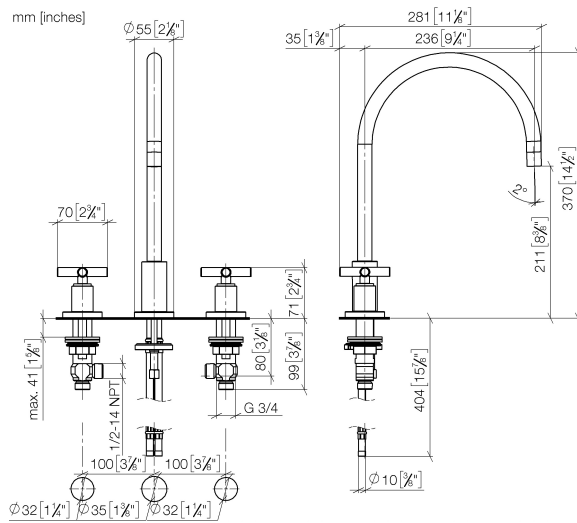


Diagramme de débit



Certificats

WRAS_2107

LGA_19

ETA_18

GDV_0400

Codes & Standards

DIN 4109

EN 200

Executive Order
no. 1007

ISO 3822

Scottish Water
Byelaws

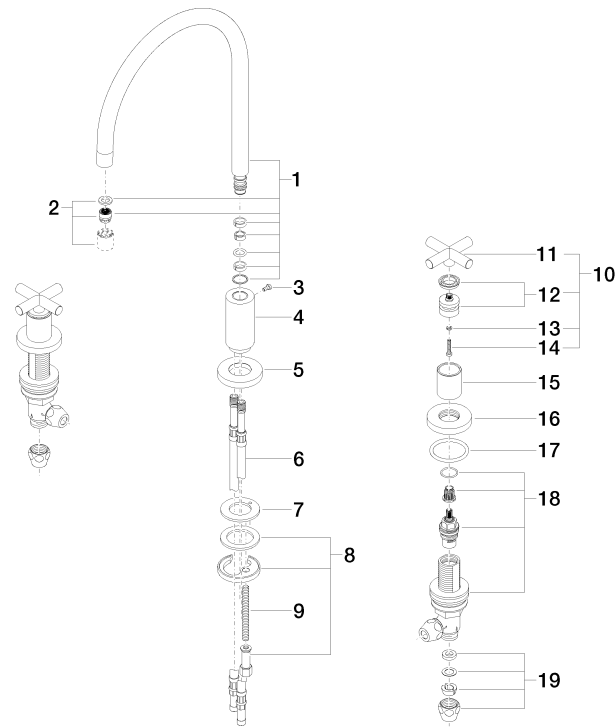
UK Water Supply
Regulations

Ü-Zeichen

VA-Zeichen

Version du produit de 6/30/2009

Les pièces pour les
autres finitions
peuvent être
trouvées ici : Chrome



Liste des pièces de rechange

Version du produit de 6/30/2009














S'adapte aux gammes suivantes : ELIO,
TARA, TARA ULTRA

- avec rosace ronde
- jet douchette
- inverseur automatique sortie/douchette
- hauteur de robinetterie 191 mm
- diamètre de percement douchette à main 32 mm
- flexible de douchette tressé 1500 mm
- tête de douchette avec système anticalcaire
- sans plomb

Uniquement combinable avec 33826790, 32800790,
33826888, 32815888, 20815892, 33826875.

Avec sécurité anti-retour.

	Platine brossé	27 721 970-0
	Chrome	27 721 970-0
	Platine	27 721 970-0
	Laiton (Or 23cts)	27 721 970-0
	Dark Chrome	27 721 970-1
	Laiton brossé (Or 23cts)	27 721 970-2
	Noir mat	27 721 970-3
	Champagne brossé (Or 22cts)	27 721 970-4
	Champagne (Or 22cts)	27 721 970-4
	Chrome brossé	27 721 970-9
	Dark Platinum brossé	27 721 970-9

6
—
0
—
8
—
9
—
9
—
8
—
3
—
6
—
7
—
3
—
9
—

ST 110 201 1892

mm [inches]

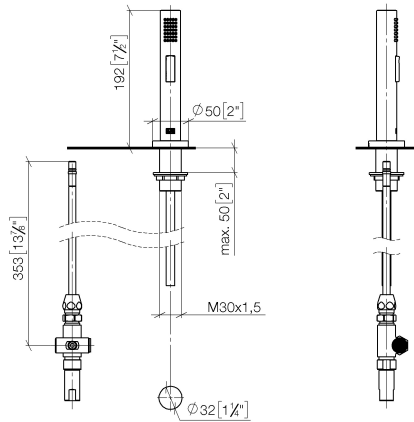
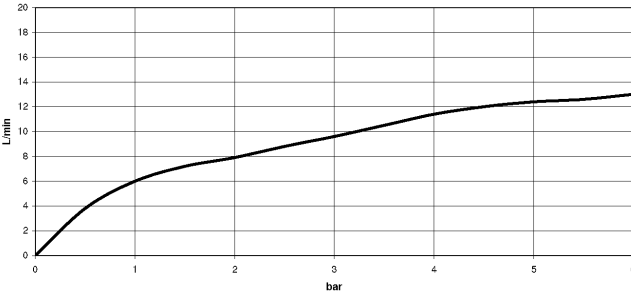


Diagramme de débit



Certificats

LGA_29 IAPMO_N-4976 IAPMO_6 LGA_18 Belgaqua_21-027-2

Codes & Standards

DIN 4109

EN 1717

ISO 3822

NSF372

NSF61

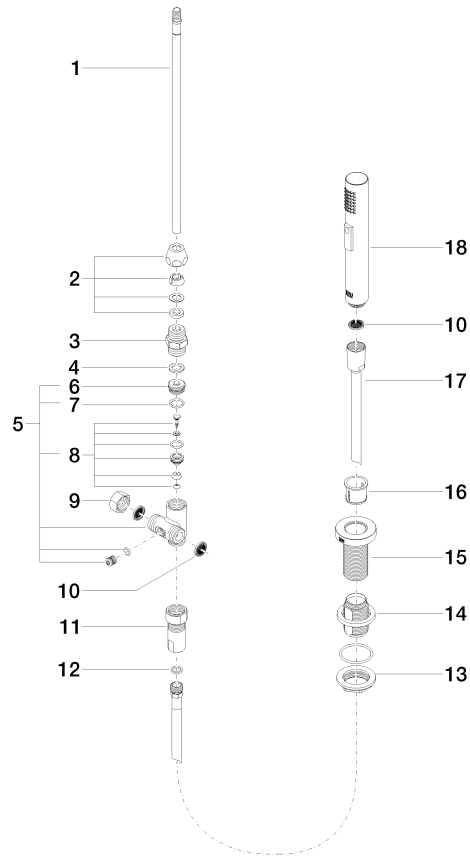
Ü-Zeichen

ST 110 201 1892

Version du produit jusqu'à 10/27/2020

Version du produit de 10/27/2020

Les pièces pour les
autres finitions
peuvent être
trouvées ici : Chrome



ST 110 201 1892

Liste des pièces de rechange

Version du produit jusqu'à 10/27/2020

Version du produit de 10/27/2020

N°	Article Numéro	Désignation	Fréquence de montage	Délai de livraison
	04 24 02 046 01-07	tuyau	19	10