

# TARA Mélangeur à trois trous avec douchette extractible - Laiton (Or 23cts)

TARA

ST 110 201 1892



- saillie 235 mm
- bec pivotant 360°
- jet enrichi en air et jet douchette
- hauteur de robinetterie 370 mm
- hauteur jusqu'au mousseur 212 mm
- diamètre de percement du bec 35 mm
- diamètre de percement des robinets latéraux 32 mm
- diamètre de percement douchette à main 32 mm
- flexible de douchette tressé 1500 mm
- inverseur automatique sortie/douchette
- tête de douchette avec système anticalcaire
- débit d'eau maxi. 7 l/min avec une pression d'écoulement de 3 bars
- sans plomb
- Ce produit contribue au respect des exigences des systèmes d'évaluation des bâtiments écologiques, par exemple LEED®, BREEAM®, DGNB

	Laiton (Or 23cts)	ST 110 201 1892-09
	Chrome	ST 110 201 1892-00
	Platine brossé	ST 110 201 1892-06
	Platine	ST 110 201 1892-08
	Dark Chrome	ST 110 201 1892-19
	Laiton brossé (Or 23cts)	ST 110 201 1892-28
	Noir mat	ST 110 201 1892-33
	Champagne brossé (Or 22cts)	ST 110 201 1892-46
	Champagne (Or 22cts)	ST 110 201 1892-47
	Chrome brossé	ST 110 201 1892-93
	Dark Platinum brossé	ST 110 201 1892-99

## Composants individuels de ce set

Ce set requiert les composants suivants



1x 20 815 892-09



1x 27 721 970-09

## TARA Mélangeur à trois trous avec douchette extractible - Laiton (Or 23cts)

TARA

ST 110 201 1892



- saillie 235 mm
- bec pivotant 360°
- jet enrichi en air
- hauteur de robinetterie 370 mm
- hauteur jusqu'au mousseur 212 mm
- diamètre de percement du bec 35 mm
- diamètre de percement des robinets latéraux 32 mm
- débit d'eau maxi. 7 l/min avec une pression d'écoulement de 3 bars
- sans plomb
- Ce produit contribue au respect des exigences des systèmes d'évaluation des bâtiments écologiques, par exemple LEED®, BREEAM®, DGNB

	Laiton (Or 23cts)	20 815 892-0
	Chrome	20 815 892-0
	Platine brossé	20 815 892-0
	Platine	20 815 892-0
	Dark Chrome	20 815 892-1
	Laiton brossé (Or 23cts)	20 815 892-2
	Noir mat	20 815 892-3
	Champagne brossé (Or 22cts)	20 815 892-4
	Champagne (Or 22cts)	20 815 892-4
	Chrome brossé	20 815 892-9
	Dark Platinum brossé	20 815 892-9

ST 110 201 1892

9  
—  
0  
—  
6  
—  
8  
—  
9  
—  
8  
—  
3  
—  
6  
—  
7  
—  
3  
—  
9  
—

Accessoires recommandés



**Commande de vidage individuelle  
manuelle Commande manuelle -  
Laiton (Or 23cts)** 10 710 970-09

Accessoires recommandés

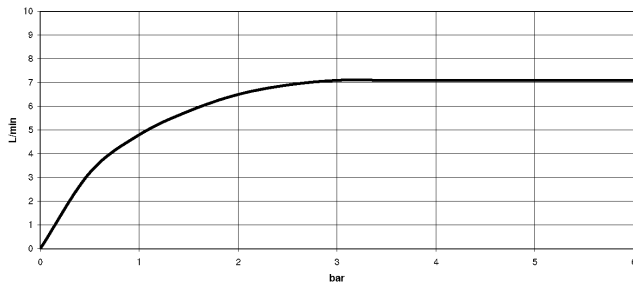


**Distributeur avec rosace - Laiton  
(Or 23cts)** 82 444 970-09

ST 110 201 1892



**Diagramme de débit**



**Certificats**

GDV\_0400

Codes & Standards

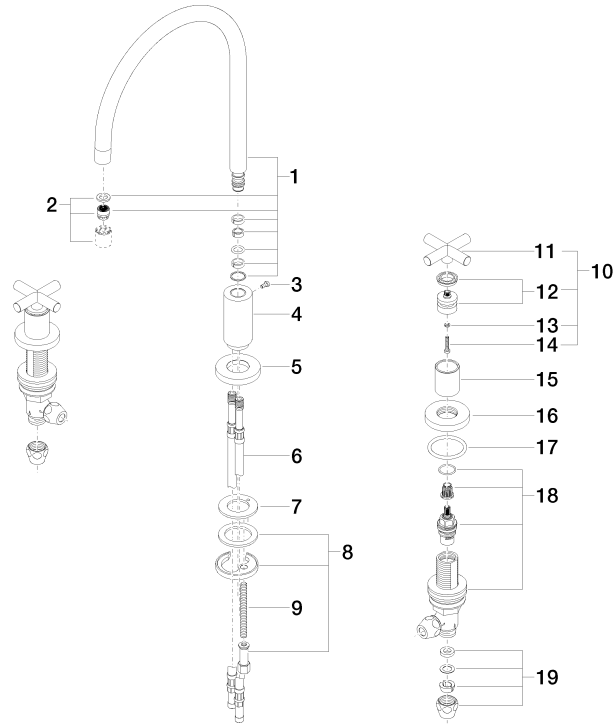
---

Executive Order  
no. 1007



**Version du produit de 6/30/2009**

Les pièces pour les  
autres finitions  
peuvent être  
trouvées ici : Chrome



ST 110 201 1892


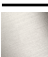







**Liste des pièces de rechange****Version du produit de 6/30/2009**

S'adapte aux gammes suivantes : ELIO,  
TARA, TARA ULTRA

- avec rosace ronde
- jet douchette
- inverseur automatique sortie/douchette
- hauteur de robinetterie 191 mm
- diamètre de percement douchette à main 32 mm
- flexible de douchette tressé 1500 mm
- tête de douchette avec système anticalcaire
- sans plomb

Uniquement combinable avec 33826790, 32800790,  
33826888, 32815888, 20815892, 33826875.

Avec sécurité anti-retour.

	Laiton (Or 23cts)	27 721 970-0
	Chrome	27 721 970-0
	Platine brossé	27 721 970-0
	Platine	27 721 970-0
	Dark Chrome	27 721 970-1
	Laiton brossé (Or 23cts)	27 721 970-2
	Noir mat	27 721 970-3
	Champagne brossé (Or 22cts)	27 721 970-4
	Champagne (Or 22cts)	27 721 970-4
	Chrome brossé	27 721 970-9
	Dark Platinum brossé	27 721 970-9





TARA Mélangeur à trois trous avec douchette extractible - Laiton (Or 23cts)

TARA

ST 110 201 1892

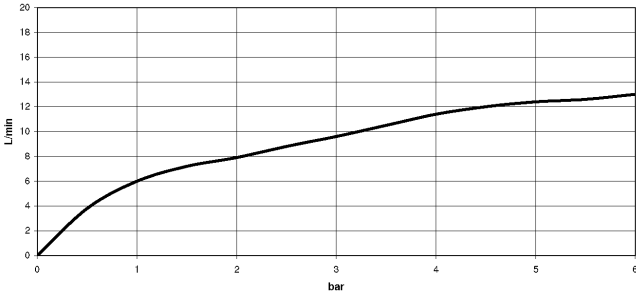
9  
—  
0  
—  
6  
—  
8  
—  
9  
—  
8  
—  
3  
—  
6  
—  
7  
—  
3  
—  
9  
—

ST 110 201 1892

mm [inches]



### Diagramme de débit



### Certificats

LGA\_29      IAPMO\_N-4976      IAPMO\_6      LGA\_18      Belgaqua\_21-027-2



TARA Mélangeur à trois trous avec douchette extractible - Laiton (Or 23cts)

TARA

ST 110 201 1892

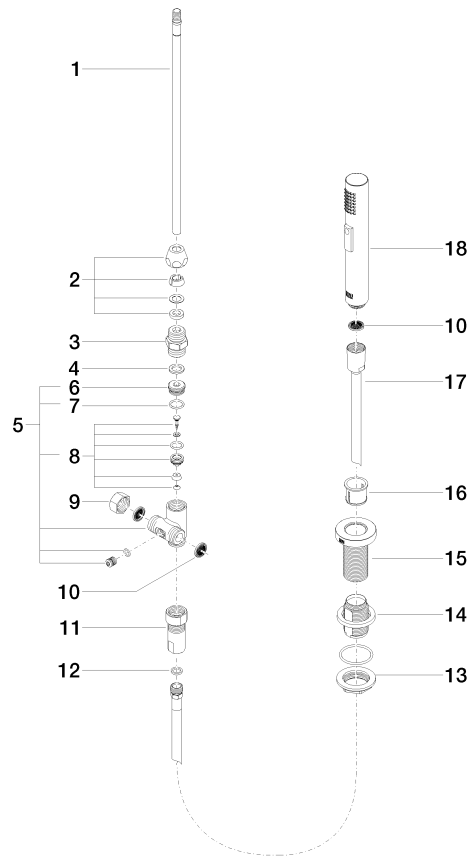
Codes & Standards

DIN 4109	EN 1717	ISO 3822	NSF372
NSF61	Ü-Zeichen		



**Version du produit de 10/27/2020**

Les pièces pour les  
autres finitions  
peuvent être  
trouvées ici : Chrome



**Liste des pièces de rechange****Version du produit de 10/27/2020**

N°	Article Numéro	Désignation	Fréquence de montage	Délai de livraison
	04 24 02 046 01-07	tuyau	19	10