

TARA Mélangeur à trois trous avec douchette extractible - Dark Chrome

TARA

ST 110 201 1892



- saillie 235 mm
- bec pivotant 360°
- jet enrichi en air et jet douchette
- hauteur de robinetterie 370 mm
- hauteur jusqu'au mousseur 212 mm
- diamètre de percement du bec 35 mm
- diamètre de percement des robinets latéraux 32 mm
- diamètre de percement douchette à main 32 mm
- flexible de douchette tressé 1500 mm
- inverseur automatique sortie/douchette
- tête de douchette avec système anticalcaire
- débit d'eau maxi. 7 l/min avec une pression d'écoulement de 3 bars
- sans plomb
- Ce produit contribue au respect des exigences des systèmes d'évaluation des bâtiments écologiques, par exemple LEED®, BREEAM®, DGNB

	Dark Chrome	ST 110 201 1892-19
	Chrome	ST 110 201 1892-00
	Platine brossé	ST 110 201 1892-06
	Platine	ST 110 201 1892-08
	Laiton (Or 23cts)	ST 110 201 1892-09
	Laiton brossé (Or 23cts)	ST 110 201 1892-28
	Noir mat	ST 110 201 1892-33
	Champagne brossé (Or 22cts)	ST 110 201 1892-46
	Champagne (Or 22cts)	ST 110 201 1892-47
	Chrome brossé	ST 110 201 1892-93
	Dark Platinum brossé	ST 110 201 1892-99

Composants individuels de ce set

Ce set requiert les composants suivants



1x

20 815 892-19



1x

27 721 970-19

TARA Mélangeur à trois trous avec douchette extractible - Dark Chrome

TARA

ST 110 201 1892



- saillie 235 mm
- bec pivotant 360°
- jet enrichi en air
- hauteur de robinetterie 370 mm
- hauteur jusqu'au mousseur 212 mm
- diamètre de percement du bec 35 mm
- diamètre de percement des robinets latéraux 32 mm
- débit d'eau maxi. 7 l/min avec une pression d'écoulement de 3 bars
- sans plomb
- Ce produit contribue au respect des exigences des systèmes d'évaluation des bâtiments écologiques, par exemple LEED®, BREEAM®, DGNB

	Dark Chrome	20 815 892-1
	Chrome	20 815 892-0
	Platine brossé	20 815 892-0
	Platine	20 815 892-0
	Laiton (Or 23cts)	20 815 892-0
	Laiton brossé (Or 23cts)	20 815 892-2
	Noir mat	20 815 892-3
	Champagne brossé (Or 22cts)	20 815 892-4
	Champagne (Or 22cts)	20 815 892-4
	Chrome brossé	20 815 892-9
	Dark Platinum brossé	20 815 892-9

ST 110 201 1892

9
—
0
—
6
—
8
—
9
—
8
—
3
—
6
—
7
—
3
—
9
—

Accessoires recommandés



**Distributeur avec rosace - Dark
Chrome**

82 444 970-19

Accessoires recommandés



**Distributeur avec rosace - Dark
Chrome**

82 444 970-19

Accessoires recommandés



**Commande de vidage individuelle
manuelle Commande manuelle -
Dark Chrome**

10 710 970-19

ST 110 201 1892

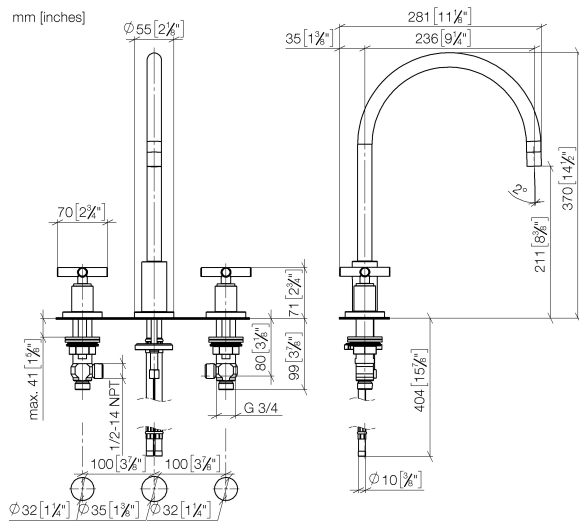
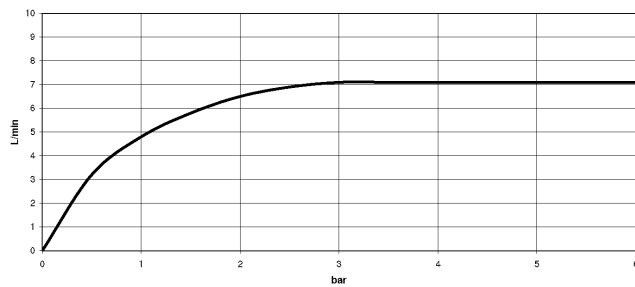


Diagramme de débit



Certificats

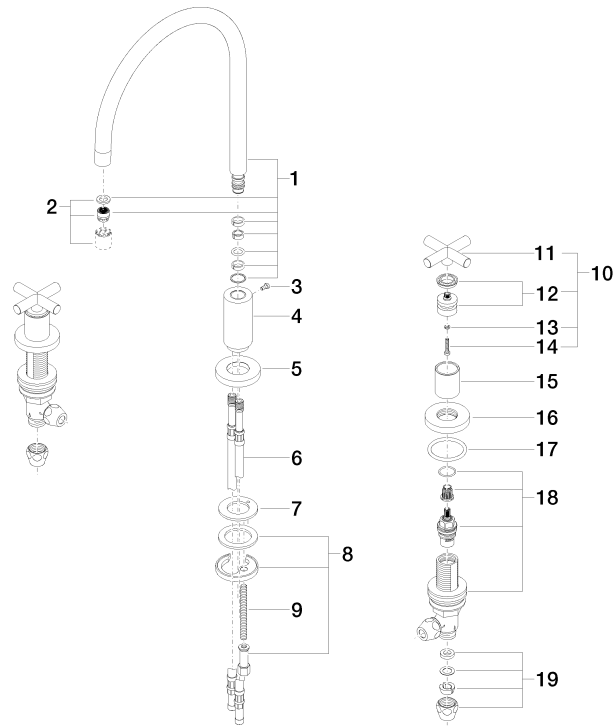
GDV_0400

Codes & Standards

Executive Order
no. 1007

ST 110 201 1892

Les pièces pour les
autres finitions
peuvent être
trouvées ici : [Chrome](#)



ST 110 201 1892

Liste des pièces de rechange



S'adapte aux gammes suivantes : ELIO,
TARA, TARA ULTRA

- avec rosace ronde
- jet douchette
- inverseur automatique sortie/douchette
- hauteur de robinetterie 191 mm
- diamètre de percement douchette à main 32 mm
- flexible de douchette tressé 1500 mm
- tête de douchette avec système anticalcaire
- sans plomb

Uniquement combinable avec 33826790, 32800790,
33826888, 32815888, 20815892, 33826875.

Avec sécurité anti-retour.

	Dark Chrome	27 721 970-1
	Chrome	27 721 970-0
	Platine brossé	27 721 970-0
	Platine	27 721 970-0
	Laiton (Or 23cts)	27 721 970-0
	Laiton brossé (Or 23cts)	27 721 970-2
	Noir mat	27 721 970-3
	Champagne brossé (Or 22cts)	27 721 970-4
	Champagne (Or 22cts)	27 721 970-4
	Chrome brossé	27 721 970-9
	Dark Platinum brossé	27 721 970-9

9
—
10
—
16
—
18
—
19
—
18
—
13
—
6
—
7
—
13
—
19
—

ST 110 201 1892

mm [inches]

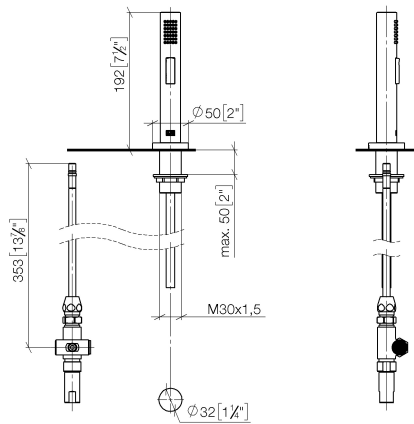
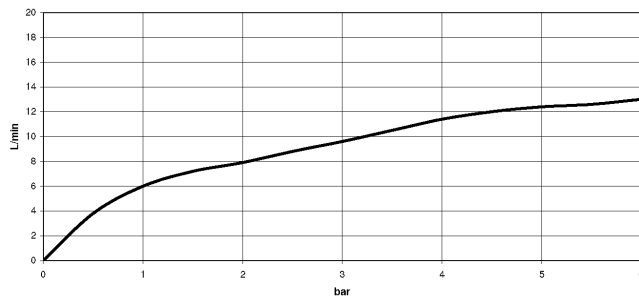


Diagramme de débit



Certificats

LGA_29

IAPMO_N-4976

IAPMO_6

LGA_18

Codes & Standards

DIN 4109

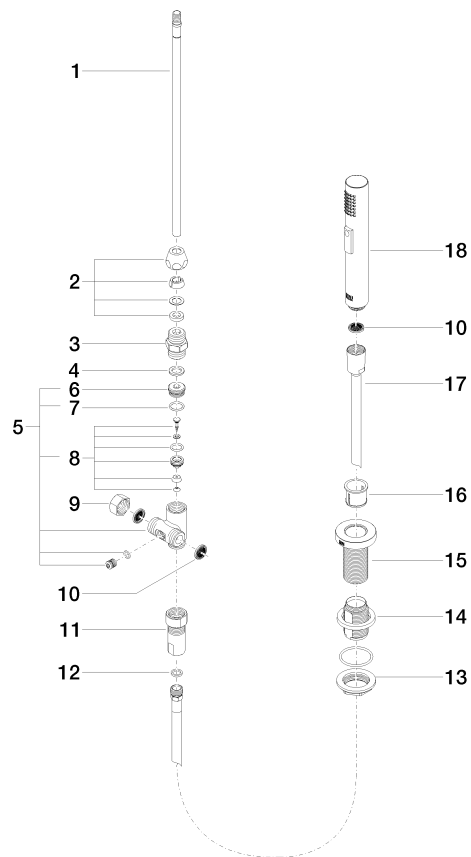
ISO 3822

NSF372

NSF61

Ü-Zeichen

Les pièces pour les
autres finitions
peuvent être
trouvées ici : [Chrome](#)



Liste des pièces de rechange