

**TARA Mélangeur à trois trous avec douchette extractible - Champagne brossé  
(Or 22cts)**

TARA

ST 110 201 1892



- saillie 235 mm
- bec pivotant 360°
- jet enrichi en air et jet douchette
- hauteur de robinetterie 370 mm
- hauteur jusqu'au mousseur 212 mm
- diamètre de percement du bec 35 mm
- diamètre de percement des robinets latéraux 32 mm
- diamètre de percement douchette à main 32 mm
- flexible de douchette tressé 1500 mm
- inverseur automatique sortie/douchette
- tête de douchette avec système anticalcaire
- débit d'eau maxi. 7 l/min avec une pression d'écoulement de 3 bars
- sans plomb
- Ce produit contribue au respect des exigences des systèmes d'évaluation des bâtiments écologiques, par exemple LEED®, BREEAM®, DGNB

	Champagne brossé (Or 22cts)	ST 110 201 1892-46
	Chrome	ST 110 201 1892-00
	Platine brossé	ST 110 201 1892-06
	Platine	ST 110 201 1892-08
	Laiton (Or 23cts)	ST 110 201 1892-09
	Dark Chrome	ST 110 201 1892-19
	Laiton brossé (Or 23cts)	ST 110 201 1892-28
	Noir mat	ST 110 201 1892-33
	Champagne (Or 22cts)	ST 110 201 1892-47
	Chrome brossé	ST 110 201 1892-93
	Dark Platinum brossé	ST 110 201 1892-99

**Composants individuels de ce set**

Ce set requiert les composants suivants



1x 20 815 892-46



1x 27 721 970-46

## TARA Mélangeur à trois trous avec douchette extractible - Champagne brossé (Or 22cts)

TARA

ST 110 201 1892



- saillie 235 mm
- bec pivotant 360°
- jet enrichi en air
- hauteur de robinetterie 370 mm
- hauteur jusqu'au mousseur 212 mm
- diamètre de percement du bec 35 mm
- diamètre de percement des robinets latéraux 32 mm
- débit d'eau maxi. 7 l/min avec une pression d'écoulement de 3 bars
- sans plomb
- Ce produit contribue au respect des exigences des systèmes d'évaluation des bâtiments écologiques, par exemple LEED®, BREEAM®, DGNB

	Champagne brossé (Or 22cts)	20 815 892-4
	Chrome	20 815 892-0
	Platine brossé	20 815 892-0
	Platine	20 815 892-0
	Laiton (Or 23cts)	20 815 892-0
	Dark Chrome	20 815 892-1
	Laiton brossé (Or 23cts)	20 815 892-2
	Noir mat	20 815 892-3
	Champagne (Or 22cts)	20 815 892-4
	Chrome brossé	20 815 892-9
	Dark Platinum brossé	20 815 892-9

**TARA Mélangeur à trois trous avec douchette extractible - Champagne brossé  
(Or 22cts)**

TARA

ST 110 201 1892

6  
—  
10  
—  
16  
—  
18  
—  
19  
—  
9  
—  
8  
—  
3  
—  
7  
—  
3  
—  
9  
—

**Accessoires recommandés**

**Distributeur avec rosace -  
Champagne brossé (Or 22cts)**

82 444 970-46



**Accessoires recommandés**

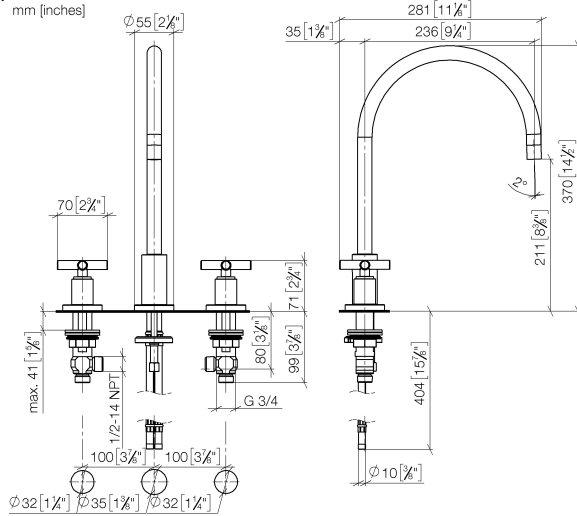
**Commande de vidage individuelle 10 710 970-46  
manuelle Commande manuelle -  
Champagne brossé (Or 22cts)**



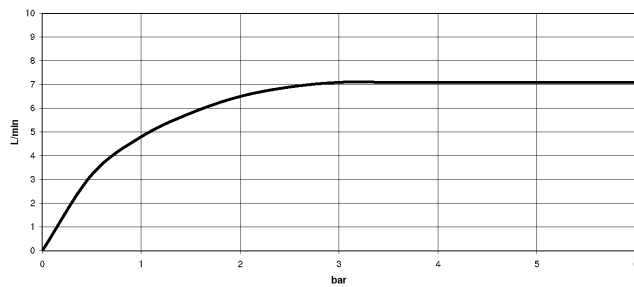
# TARA Mélangeur à trois trous avec douchette extractible - Champagne brossé (Or 22cts)

TARA

ST 110 201 1R02  
mm [inches]



## Diagramme de débit



## Certificats

GDV\_0400



## TARA Mélangeur à trois trous avec douchette extractible - Champagne brossé (Or 22cts)

---

TARA

ST 110 201 1892

### Codes & Standards

---

Executive Order  
no. 1007

TARA Mélangeur à trois trous avec douchette extractible - Champagne brossé  
(Or 22cts)

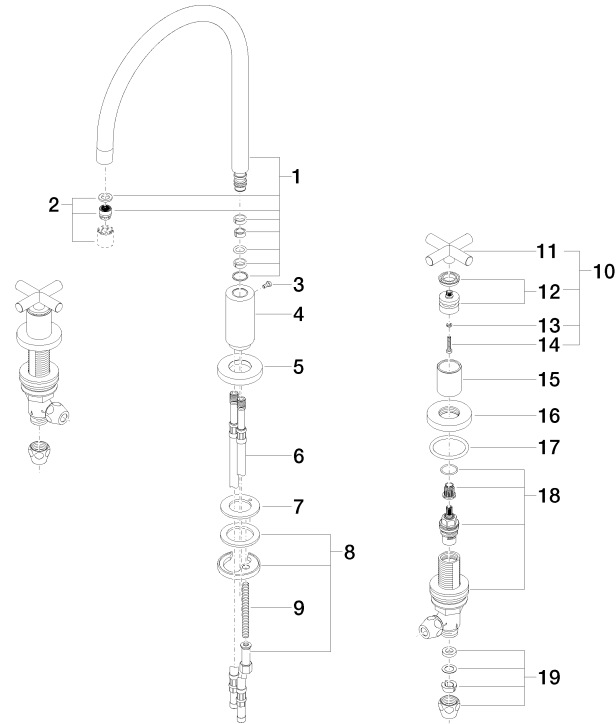
---

TARA

ST 110 201 1892

**Version du produit de 6/30/2009**

Les pièces pour les  
autres finitions  
peuvent être  
trouvées ici : [Chrome](#)



ST 110 201 1892




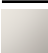







**Liste des pièces de rechange****Version du produit de 6/30/2009**

S'adapte aux gammes suivantes : ELIO,  
TARA, TARA ULTRA

- avec rosace ronde
- jet douchette
- inverseur automatique sortie/douchette
- hauteur de robinetterie 191 mm
- diamètre de percement douchette à main 32 mm
- flexible de douchette tressé 1500 mm
- tête de douchette avec système anticalcaire
- sans plomb

Uniquement combinable avec 33826790, 32800790,  
33826888, 32815888, 20815892, 33826875.

Avec sécurité anti-retour.

	Champagne brossé (Or 22cts)	27 721 970-4
	Chrome	27 721 970-0
	Platine brossé	27 721 970-0
	Platine	27 721 970-0
	Laiton (Or 23cts)	27 721 970-0
	Dark Chrome	27 721 970-1
	Laiton brossé (Or 23cts)	27 721 970-2
	Noir mat	27 721 970-3
	Champagne (Or 22cts)	27 721 970-4
	Chrome brossé	27 721 970-9
	Dark Platinum brossé	27 721 970-9





TARA Mélangeur à trois trous avec douchette extractible - Champagne brossé  
(Or 22cts)

TARA

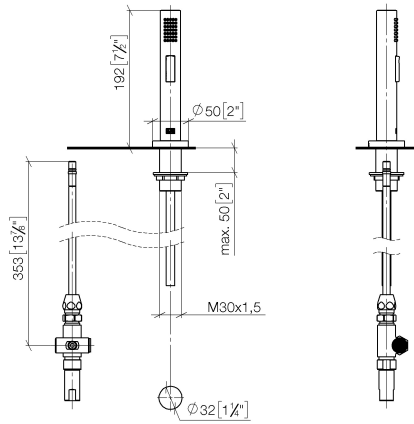
ST 110 201 1892

6  
—  
10  
—  
16  
—  
18  
—  
19  
—  
9  
—  
8  
—  
3  
—  
7  
—  
3  
—  
9  
—

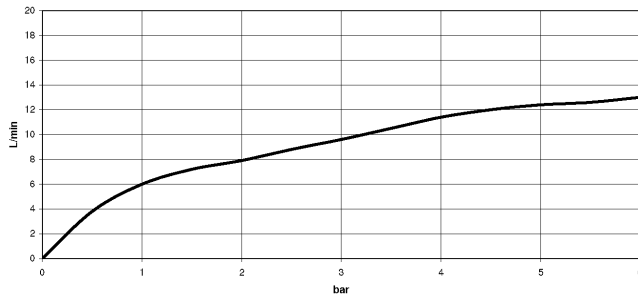
# TARA Mélangeur à trois trous avec douchette extractible - Champagne brossé (Or 22cts)

TARA

ST 110 201 1892  
mm [inches]



## Diagramme de débit



## Certificats

LGA\_29

IAPMO\_N-4976

IAPMO\_6

LGA\_18



TARA Mélangeur à trois trous avec douchette extractible - Champagne brossé  
(Or 22cts)

TARA

ST 110 201 1892

Codes & Standards

DIN 4109	ISO 3822	NSF372	NSF61
----------	----------	--------	-------

Ü-Zeichen



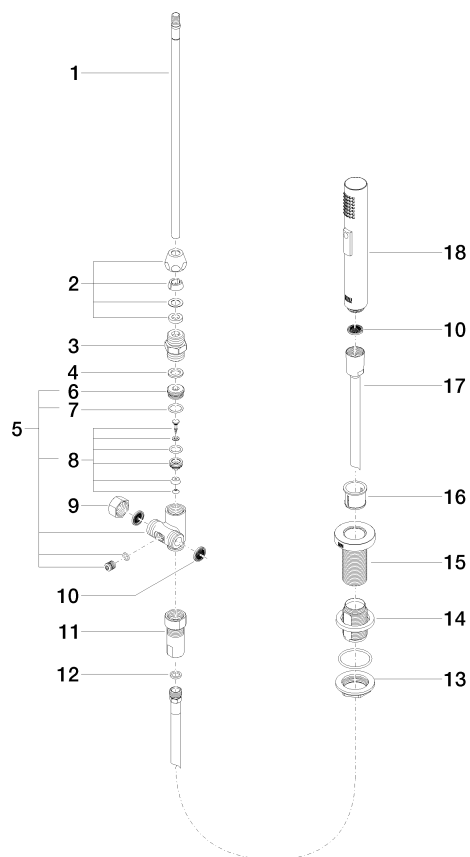
## TARA Mélangeur à trois trous avec douchette extractible - Champagne brossé (Or 22cts)

---

TARA

ST 110 201 1892

Les pièces pour les  
autres finitions  
peuvent être  
trouvées ici : Chrome



**Liste des pièces de rechange**