

TARA Mélangeur à trois trous avec douchette extractible - Dark Platinum  
brossé

TARA

ST 110 201 1892



- saillie 235 mm
- bec pivotant 360°
- jet enrichi en air et jet douchette
- hauteur de robinetterie 370 mm
- hauteur jusqu'au mousseur 212 mm
- diamètre de percement du bec 35 mm
- diamètre de percement des robinets latéraux 32 mm
- diamètre de percement douchette à main 32 mm
- flexible de douchette tressé 1500 mm
- inverseur automatique sortie/douchette
- tête de douchette avec système anticalcaire
- débit d'eau maxi. 7 l/min avec une pression d'écoulement de 3 bars
- sans plomb
- Ce produit contribue au respect des exigences des systèmes d'évaluation des bâtiments écologiques, par exemple LEED®, BREEAM®, DGNB

	Dark Platinum brossé	ST 110 201 1892-99
	Chrome	ST 110 201 1892-00
	Platine brossé	ST 110 201 1892-06
	Platine	ST 110 201 1892-08
	Laiton (Or 23cts)	ST 110 201 1892-09
	Dark Chrome	ST 110 201 1892-19
	Laiton brossé (Or 23cts)	ST 110 201 1892-28
	Noir mat	ST 110 201 1892-33
	Champagne brossé (Or 22cts)	ST 110 201 1892-46
	Champagne (Or 22cts)	ST 110 201 1892-47
	Chrome brossé	ST 110 201 1892-93

Composants individuels de ce set

Ce set requiert les composants suivants



1x 27 721 970-99



1x 20 815 892-99

## TARA Mélangeur à trois trous avec douchette extractible - Dark Platinum brossé

TARA

ST 110 201 1892



S'adapte aux gammes suivantes : ELIO,  
TARA, TARA ULTRA

- avec rosace ronde
- jet douchette
- inverseur automatique sortie/douchette
- hauteur de robinetterie 191 mm
- diamètre de percement douchette à main 32 mm
- flexible de douchette tressé 1500 mm
- tête de douchette avec système anticalcaire
- sans plomb

Uniquement combinable avec 33826790, 32800790,  
33826888, 32815888, 20815892, 33826875.

Avec sécurité anti-retour.

	Dark Platinum brossé	27 721 970-9
	Chrome	27 721 970-0
	Platine brossé	27 721 970-0
	Platine	27 721 970-0
	Laiton (Or 23cts)	27 721 970-0
	Dark Chrome	27 721 970-1
	Laiton brossé (Or 23cts)	27 721 970-2
	Noir mat	27 721 970-3
	Champagne brossé (Or 22cts)	27 721 970-4
	Champagne (Or 22cts)	27 721 970-4
	Chrome brossé	27 721 970-9

TARA Mélangeur à trois trous avec douchette extractible - Dark Platinum  
brossé

TARA

ST 110 201 1892

19  
—  
10  
—  
16  
—  
18  
—  
19  
—  
9  
—  
18  
—  
13  
—  
6  
—  
7  
—  
13  
—

TARA Mélangeur à trois trous avec douchette extractible - Dark Platinum  
brossé

TARA

ST 110 201 1892  
mm [inches]

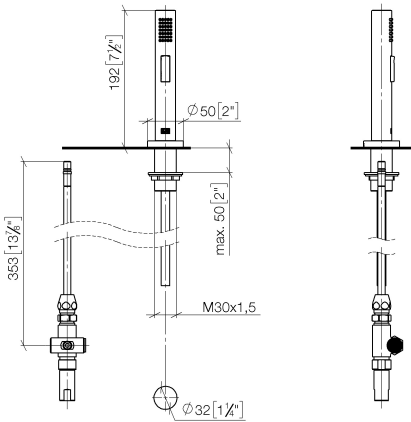
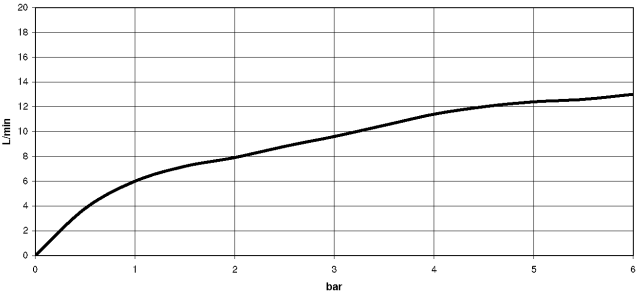


Diagramme de débit



Certificats

LGA\_29      IAPMO\_N-4976      IAPMO\_6      LGA\_18      Belgaqua\_21-027-2



TARA Mélangeur à trois trous avec douchette extractible - Dark Platinum  
brossé

TARA

ST 110 201 1892

Codes & Standards

DIN 4109	EN 1717	ISO 3822	NSF372
NSF61	Ü-Zeichen		

TARA Mélangeur à trois trous avec douchette extractible - Dark Platinum  
brossé

---

TARA

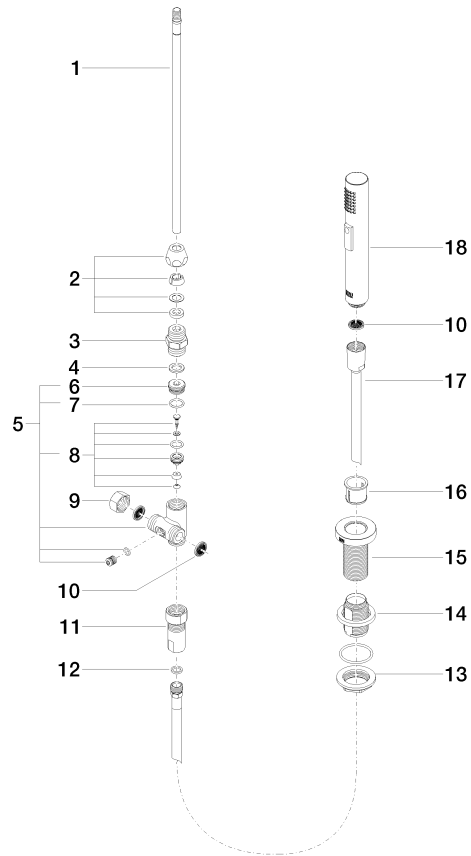
ST 110 201 1892

ST 110 201 1892

Version du produit jusqu'à 10/27/2020

**Version du produit de 10/27/2020**

Les pièces pour les  
autres finitions  
peuvent être  
trouvées ici : Chrome



# TARA Mélangeur à trois trous avec douchette extractible - Dark Platinum brossé

TARA

ST 110 201 1892

Liste des pièces de rechange

Version du produit jusqu'à 10/27/2020

**Version du produit de 10/27/2020**

N°	Article Numéro	Désignation	Fréquence de montage	Délai de livraison
	04 24 02 046 01-07	tuyau	19	10



**TARA Mélangeur à trois trous avec douchette extractible - Dark Platinum  
brossé**

TARA

ST 110 201 1892



- saillie 235 mm
- bec pivotant 360°
- jet enrichi en air
- hauteur de robinetterie 370 mm
- hauteur jusqu'au mousseur 212 mm
- diamètre de percement du bec 35 mm
- diamètre de percement des robinets latéraux 32 mm
- débit d'eau maxi. 7 l/min avec une pression d'écoulement de 3 bars
- sans plomb
- Ce produit contribue au respect des exigences des systèmes d'évaluation des bâtiments écologiques, par exemple LEED®, BREEAM®, DGNB

	Dark Platinum brossé	20 815 892-9
	Chrome	20 815 892-0
	Platine brossé	20 815 892-0
	Platine	20 815 892-0
	Laiton (Or 23cts)	20 815 892-0
	Dark Chrome	20 815 892-1
	Laiton brossé (Or 23cts)	20 815 892-2
	Noir mat	20 815 892-3
	Champagne brossé (Or 22cts)	20 815 892-4
	Champagne (Or 22cts)	20 815 892-4
	Chrome brossé	20 815 892-9

TARA Mélangeur à trois trous avec douchette extractible - Dark Platinum  
brossé

TARA

ST 110 201 1892

19  
—  
10  
—  
16  
—  
18  
—  
19  
—  
9  
—  
18  
—  
13  
—  
6  
—  
7  
—  
13  
—

Accessoires recommandés



**Commande de vidage individuelle  
manuelle Commande manuelle -  
Dark Platinum brossé** 10 710 970-99

Accessoires recommandés



**Distributeur avec rosace - Dark  
Platinum brossé** 82 444 970-99

# TARA Mélangeur à trois trous avec douchette extractible - Dark Platinum brossé

TARA

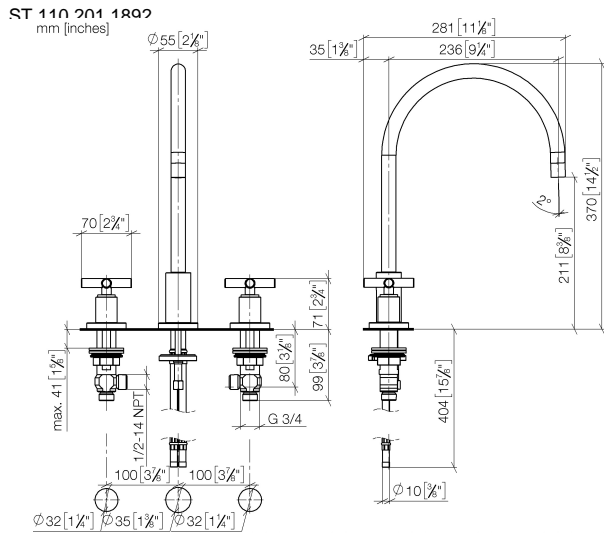
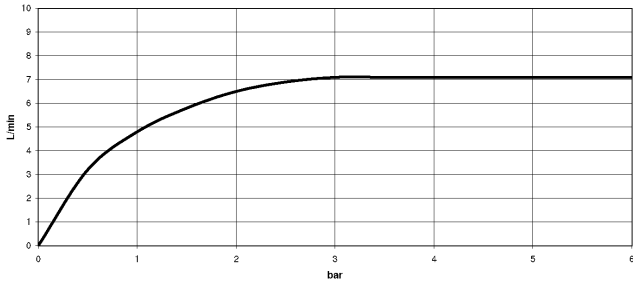


Diagramme de débit



## Certificats

WRAS\_2107

LGA\_19

ETA\_18

GDV\_0400



TARA Mélangeur à trois trous avec douchette extractible - Dark Platinum  
brossé

TARA

ST 110 201 1892

Codes & Standards

DIN 4109	EN 200	Executive Order no. 1007	ISO 3822
Scottish Water Byelaws	UK Water Supply Regulations	Ü-Zeichen	VA-Zeichen



## TARA Mélangeur à trois trous avec douchette extractible - Dark Platinum brossé

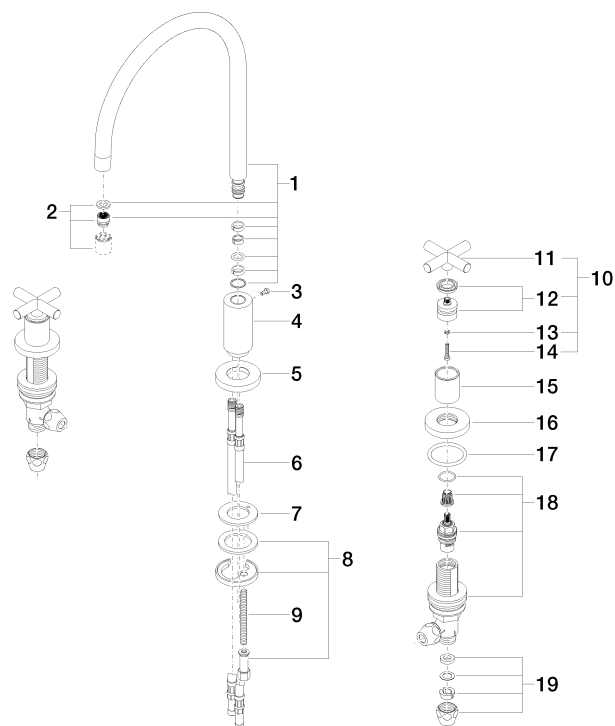
---

TARA

ST 110 201 1892

**Version du produit de 6/30/2009**

Les pièces pour les  
autres finitions  
peuvent être  
trouvées ici : [Chrome](#)



**Liste des pièces de rechange**

**Version du produit de 6/30/2009**