






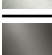
TARA Mélangeur à trois trous avec douchette pendulaire - Chrome

TARA

ST 110 201 5892



- saillie 235 mm
- bec pivotant 360°
- jet enrichi en air et jet douchette
- hauteur de robinetterie 370 mm
- hauteur de la douchette pendulaire environ 665 mm
- hauteur jusqu'au mousseur 212 mm
- diamètre de percement du bec 35 mm
- diamètre de percement des robinets latéraux 32 mm
- diamètre de percement douchette pendulaire 30 mm
- inverseur automatique sortie/douchette
- tête de douchette avec système anticalcaire
- débit d'eau maxi. 7 l/min avec une pression d'écoulement de 3 bars
- sans plomb
- Ce produit contribue au respect des exigences des systèmes d'évaluation des bâtiments écologiques, par exemple LEED®, BREEAM®, DGNB

	Chrome	ST 110 201 5892-00
	Platine brossé	ST 110 201 5892-06
	Platine	ST 110 201 5892-08
	Dark Chrome	ST 110 201 5892-19
	Chrome brossé	ST 110 201 5892-93
	Dark Platinum brossé	ST 110 201 5892-99

Composants individuels de ce set

Ce set requiert les composants suivants



1x

20 815 892-00



1x

27 789 970-00

TARA Mélangeur à trois trous avec douchette pendulaire - Chrome

TARA

ST 110 201 5892



- saillie 235 mm
- bec pivotant 360°
- jet enrichi en air
- hauteur de robinetterie 370 mm
- hauteur jusqu'au mousseur 212 mm
- diamètre de percement du bec 35 mm
- diamètre de percement des robinets latéraux 32 mm
- débit d'eau maxi. 7 l/min avec une pression d'écoulement de 3 bars
- sans plomb
- Ce produit contribue au respect des exigences des systèmes d'évaluation des bâtiments écologiques, par exemple LEED®, BREEAM®, DGNB

	Chrome	20 815 892-0
	Platine brossé	20 815 892-0
	Platine	20 815 892-0
	Laiton (Or 23cts)	20 815 892-0
	Dark Chrome	20 815 892-1
	Laiton brossé (Or 23cts)	20 815 892-2
	Noir mat	20 815 892-3
	Champagne brossé (Or 22cts)	20 815 892-4
	Champagne (Or 22cts)	20 815 892-4
	Chrome brossé	20 815 892-9
	Dark Platinum brossé	20 815 892-9

ST 110 201 5892

0

—

6

—

8

—

9

—

9

—

8

—

3

—

6

—

7

—

3

—

9

—

Accessoires recommandés



**Commande de vidage individuelle
manuelle Commande manuelle -
Chrome** 10 710 970-00

Accessoires recommandés



Distributeur avec rosace - Chrome 82 444 970-00

ST 110 201 5892



Diagramme de débit



Certificats

WRAS_2107

LGA_19

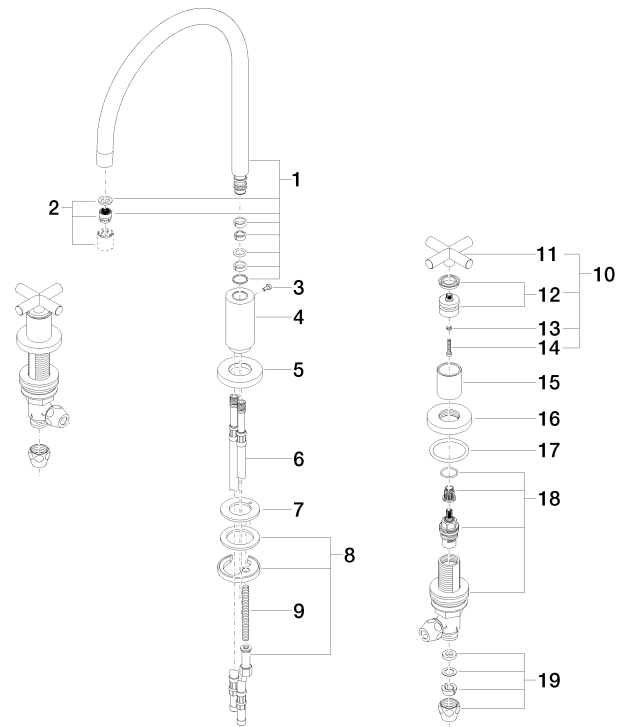
ETA_18

GDV_0400

Codes & Standards

DIN 4109	EN 200	Executive Order no. 1007	ISO 3822
Scottish Water Byelaws	UK Water Supply Regulations	Ü-Zeichen	VA-Zeichen

Version du produit de 6/30/2009



Liste des pièces de rechange

Version du produit de 6/30/2009









S'adapte aux gammes suivantes : ELIO,
TARA, TARA ULTRA

- jet douchette
- inverseur automatique bec/douchette pendulaire
- hauteur de robinetterie 665 mm
- rosace individuelle Ø 55 mm
- diamètre de percement douchette pendulaire 30 mm
- tête de douchette avec système anticalcaire
- sans plomb

Uniquement combinable avec 33826790, 32800790,
33826888, 32815888, 20815892, 33826875.

Avec sécurité anti-retour.

	Chrome	27 789 970-0
	Platine brossé	27 789 970-0
	Platine	27 789 970-0
	Dark Chrome	27 789 970-1
	Chrome brossé	27 789 970-9
	Dark Platinum brossé	27 789 970-9

10
—
16
—
18
—
9
—
13
—
19
—

ST 110 201 5892

mm [inches]
M 1:10



Diagramme de débit



Certificats

Belgaqua_22_277_2 LGA_28

LGA_18

Codes & Standards

DIN 4109

EN 1717

EnergieEtikette B

ISO 3822

Ü-Zeichen

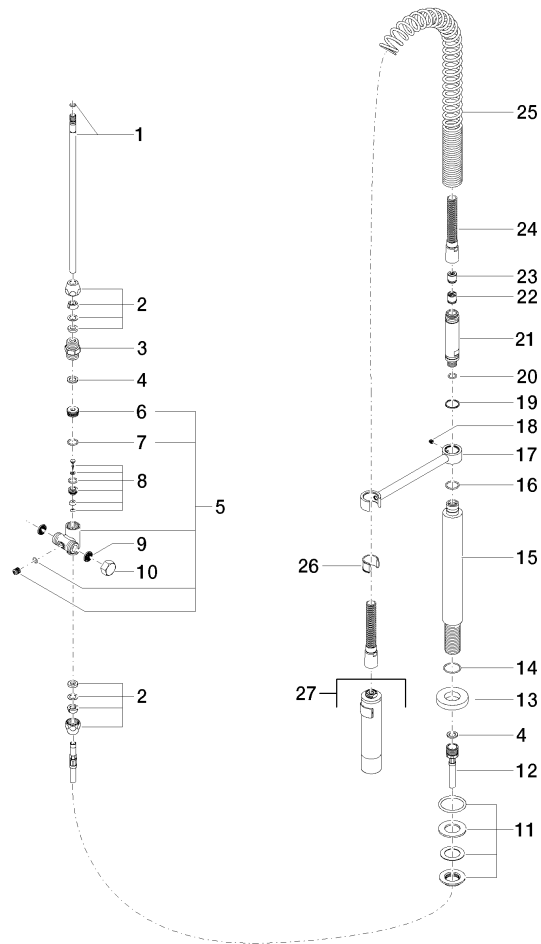
ST 110 201 5892

Version du produit jusqu'à 7/10/2018

Version du produit de 7/10/2018 à 9/18/2018

Version du produit de 9/18/2018 à 10/27/2020

Version du produit de 10/27/2020



ST 110 201 5892

Liste des pièces de rechange

Version du produit jusqu'à 7/10/2018

Version du produit de 7/10/2018 à 9/18/2018

Version du produit de 9/18/2018 à 10/27/2020

Version du produit de 10/27/2020

N°	Article Numéro	Désignation	Fréquence de montage	Délai de livraison
	04 24 02 046 01-07	tuyau	30	10