



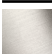


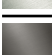
## TARA Mélangeur à trois trous avec douchette pendulaire - Platine

TARA

ST 110 201 5892



- saillie 235 mm
- bec pivotant 360°
- jet enrichi en air et jet douchette
- hauteur de robinetterie 370 mm
- hauteur de la douchette pendulaire environ 665 mm
- hauteur jusqu'au mousseur 212 mm
- diamètre de percement du bec 35 mm
- diamètre de percement des robinets latéraux 32 mm
- diamètre de percement douchette pendulaire 30 mm
- inverseur automatique sortie/douchette
- tête de douchette avec système anticalcaire
- débit d'eau maxi. 7 l/min avec une pression d'écoulement de 3 bars
- sans plomb
- Ce produit contribue au respect des exigences des systèmes d'évaluation des bâtiments écologiques, par exemple LEED®, BREEAM®, DGNB

	Platine	ST 110 201 5892-08
	Chrome	ST 110 201 5892-00
	Platine brossé	ST 110 201 5892-06
	Dark Chrome	ST 110 201 5892-19
	Chrome brossé	ST 110 201 5892-93
	Dark Platinum brossé	ST 110 201 5892-99

### Composants individuels de ce set

Ce set requiert les composants suivants



1x 20 815 892-08



1x 27 789 970-08

## TARA Mélangeur à trois trous avec douchette pendulaire - Platine

TARA

ST 110 201 5892



- saillie 235 mm
- bec pivotant 360°
- jet enrichi en air
- hauteur de robinetterie 370 mm
- hauteur jusqu'au mousseur 212 mm
- diamètre de percement du bec 35 mm
- diamètre de percement des robinets latéraux 32 mm
- débit d'eau maxi. 7 l/min avec une pression d'écoulement de 3 bars
- sans plomb
- Ce produit contribue au respect des exigences des systèmes d'évaluation des bâtiments écologiques, par exemple LEED®, BREEAM®, DGNB

	Platine	20 815 892-0
	Chrome	20 815 892-0
	Platine brossé	20 815 892-0
	Laiton (Or 23cts)	20 815 892-0
	Dark Chrome	20 815 892-1
	Laiton brossé (Or 23cts)	20 815 892-2
	Noir mat	20 815 892-3
	Champagne brossé (Or 22cts)	20 815 892-4
	Champagne (Or 22cts)	20 815 892-4
	Chrome brossé	20 815 892-9
	Dark Platinum brossé	20 815 892-9

ST 110 201 5892

8  
—  
0  
—  
6  
—  
9  
—  
9  
—  
8  
—  
3  
—  
6  
—  
7  
—  
3  
—  
9  
—

Accessoires recommandés



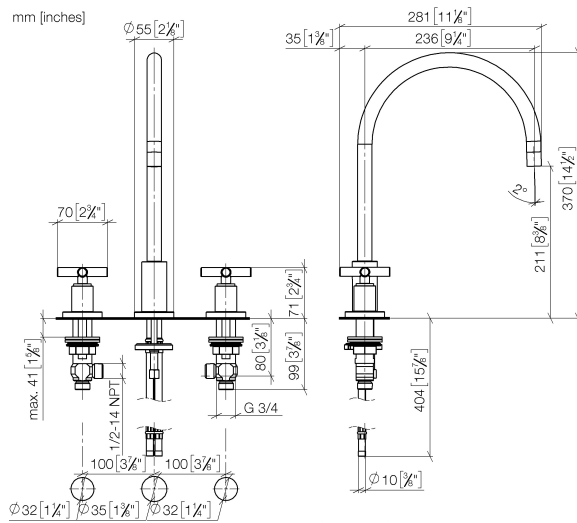
**Commande de vidage individuelle  
manuelle Commande manuelle -  
Platine** 10 710 970-08

Accessoires recommandés



**Distributeur avec rosace - Platine** 82 444 970-08

ST 110 201 5892



### Diagramme de débit



## Certificats

WRAS\_2107

LGA\_19

ETA\_18

GDV\_0400

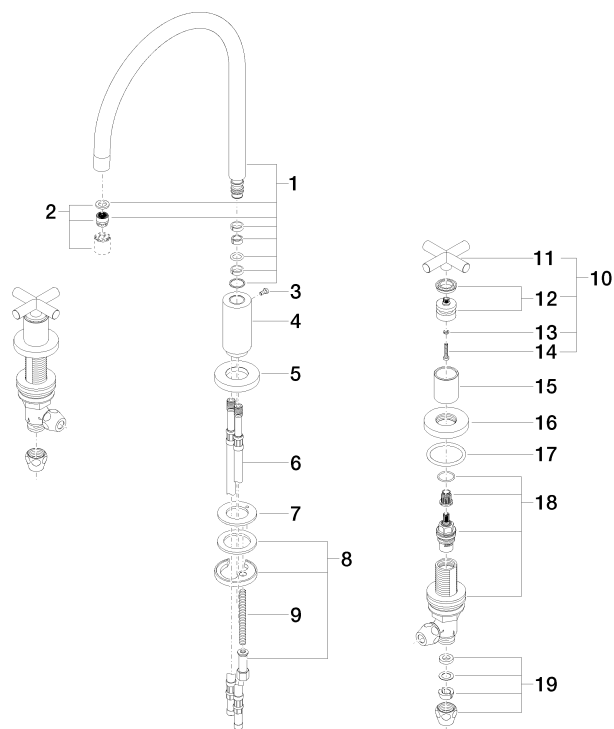
Codes & Standards

DIN 4109	EN 200	Executive Order no. 1007	ISO 3822
Scottish Water Byelaws	UK Water Supply Regulations	Ü-Zeichen	VA-Zeichen



**Version du produit de 6/30/2009**

Les pièces pour les  
autres finitions  
peuvent être  
trouvées ici : Chrome



ST 110 201 5892







**Liste des pièces de rechange****Version du produit de 6/30/2009**

S'adapte aux gammes suivantes : ELIO,  
TARA, TARA ULTRA

- jet douchette
- inverseur automatique bec/douchette pendulaire
- hauteur de robinetterie 665 mm
- rosace individuelle Ø 55 mm
- diamètre de percement douchette pendulaire 30 mm
- tête de douchette avec système anticalcaire
- sans plomb

Uniquement combinable avec 33826790, 32800790,  
33826888, 32815888, 20815892, 33826875.

Avec sécurité anti-retour.

	Platine	27 789 970-0
	Chrome	27 789 970-0
	Platine brossé	27 789 970-0
	Dark Chrome	27 789 970-1
	Chrome brossé	27 789 970-9
	Dark Platinum brossé	27 789 970-9



8  
—  
10  
—  
16  
—  
9  
—  
13  
—  
19  
—

ST 110 201 5892

mm [inches]  
M 1:10



### Diagramme de débit



### Certificats

Belgaqua\_22\_277\_2 LGA\_28

LGA\_18

Codes & Standards

DIN 4109

EN 1717

EnergieEtikette B

ISO 3822

Ü-Zeichen



ST 110 201 5892

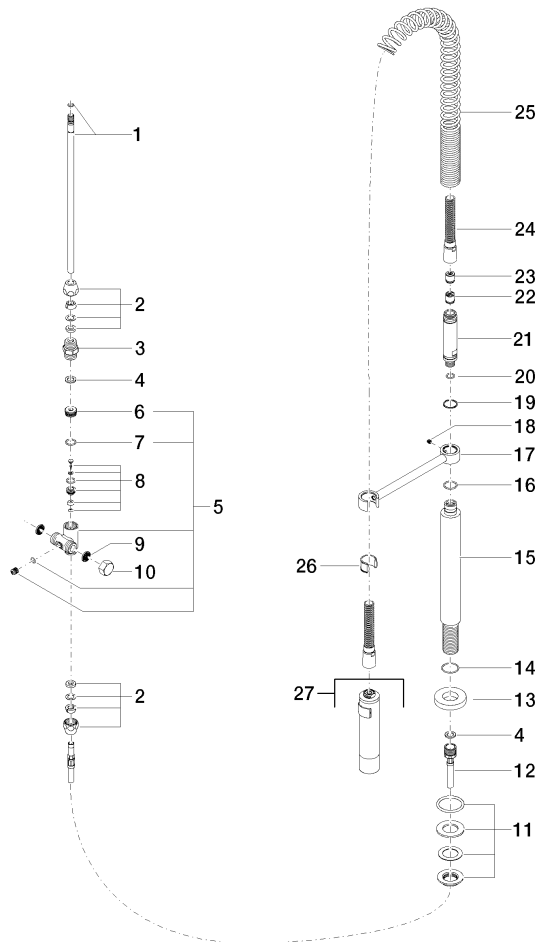
Version du produit jusqu'à 7/10/2018

Version du produit de 7/10/2018 à 9/18/2018

Version du produit de 9/18/2018 à 10/27/2020

**Version du produit de 10/27/2020**

Les pièces pour les  
autres finitions  
peuvent être  
trouvées ici : Chrome



ST 110 201 5892

## Liste des pièces de rechange

Version du produit jusqu'à 7/10/2018

Version du produit de 7/10/2018 à 9/18/2018

Version du produit de 9/18/2018 à 10/27/2020

**Version du produit de 10/27/2020**

N°	Article Numéro	Désignation	Fréquence de montage	Délai de livraison
	04 24 02 046 01-07	tuyau	30	10