

# TARA Mélangeur à trois trous avec douchette pendulaire - Dark Chrome

TARA

ST 110 201 5892



- saillie 235 mm
- bec pivotant 360°
- jet enrichi en air et jet douchette
- hauteur de robinetterie 370 mm
- hauteur de la douchette pendulaire environ 665 mm
- hauteur jusqu'au mousseur 212 mm
- diamètre de percement du bec 35 mm
- diamètre de percement des robinets latéraux 32 mm
- diamètre de percement douchette pendulaire 30 mm
- inverseur automatique sortie/douchette
- tête de douchette avec système anticalcaire
- débit d'eau maxi. 7 l/min avec une pression d'écoulement de 3 bars
- sans plomb
- Ce produit contribue au respect des exigences des systèmes d'évaluation des bâtiments écologiques, par exemple LEED®, BREEAM®, DGNB

	Dark Chrome	ST 110 201 5892-19
	Chrome	ST 110 201 5892-00
	Platine brossé	ST 110 201 5892-06
	Platine	ST 110 201 5892-08
	Chrome brossé	ST 110 201 5892-93
	Dark Platinum brossé	ST 110 201 5892-99

## Composants individuels de ce set

Ce set requiert les composants suivants



1x

20 815 892-19



1x

27 789 970-19

## TARA Mélangeur à trois trous avec douchette pendulaire - Dark Chrome

TARA

ST 110 201 5892



- saillie 235 mm
- bec pivotant 360°
- jet enrichi en air
- hauteur de robinetterie 370 mm
- hauteur jusqu'au mousseur 212 mm
- diamètre de percement du bec 35 mm
- diamètre de percement des robinets latéraux 32 mm
- débit d'eau maxi. 7 l/min avec une pression d'écoulement de 3 bars
- sans plomb
- Ce produit contribue au respect des exigences des systèmes d'évaluation des bâtiments écologiques, par exemple LEED®, BREEAM®, DGNB

	Dark Chrome	20 815 892-1
	Chrome	20 815 892-0
	Platine brossé	20 815 892-0
	Platine	20 815 892-0
	Laiton (Or 23cts)	20 815 892-0
	Laiton brossé (Or 23cts)	20 815 892-2
	Noir mat	20 815 892-3
	Champagne brossé (Or 22cts)	20 815 892-4
	Champagne (Or 22cts)	20 815 892-4
	Chrome brossé	20 815 892-9
	Dark Platinum brossé	20 815 892-9

ST 110 201 5892

9  
—  
0  
—  
6  
—  
8  
—  
9  
—  
8  
—  
3  
—  
6  
—  
7  
—  
3  
—  
9  
—

Accessoires recommandés



**Distributeur avec rosace - Dark Chrome** 82 444 970-19

Accessoires recommandés



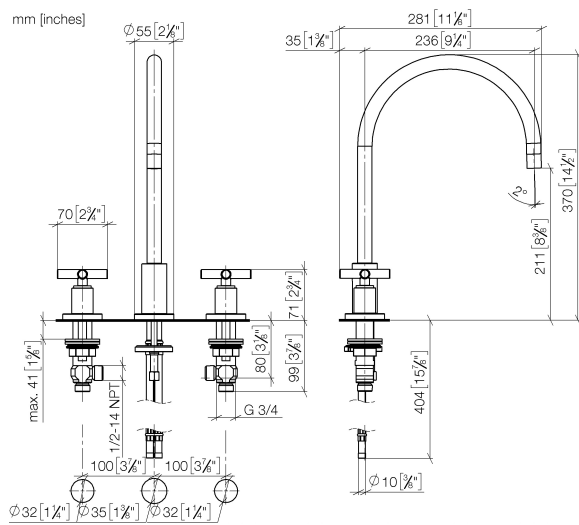
**Distributeur avec rosace - Dark Chrome** 82 444 970-19

Accessoires recommandés

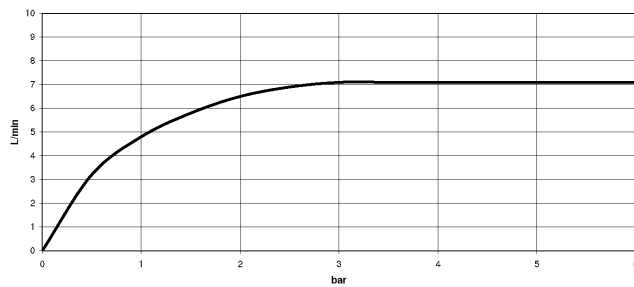


**Commande de vidage individuelle manuelle Commande manuelle - Dark Chrome** 10 710 970-19

ST 110 201 5892



### Diagramme de débit



## Certificats

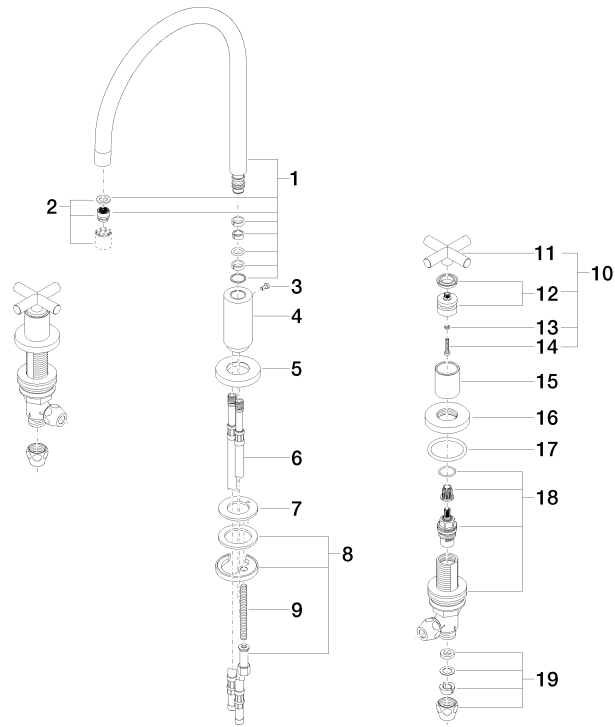
GDV\_0400

Codes & Standards

Executive Order  
no. 1007



Les pièces pour les  
autres finitions  
peuvent être  
trouvées ici : [Chrome](#)



ST 110 201 5892

## Liste des pièces de rechange






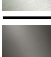


S'adapte aux gammes suivantes : ELIO,  
TARA, TARA ULTRA

- jet douchette
- inverseur automatique bec/douchette pendulaire
- hauteur de robinetterie 665 mm
- rosace individuelle Ø 55 mm
- diamètre de percement douchette pendulaire 30 mm
- tête de douchette avec système anticalcaire
- sans plomb

Uniquement combinable avec 33826790, 32800790,  
33826888, 32815888, 20815892, 33826875.

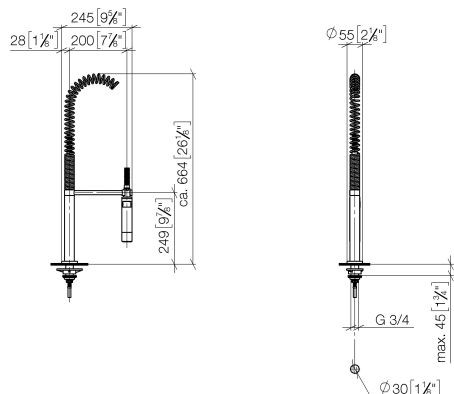
Avec sécurité anti-retour.

	Dark Chrome	27 789 970-1
	Chrome	27 789 970-0
	Platine brossé	27 789 970-0
	Platine	27 789 970-0
	Chrome brossé	27 789 970-9
	Dark Platinum brossé	27 789 970-9

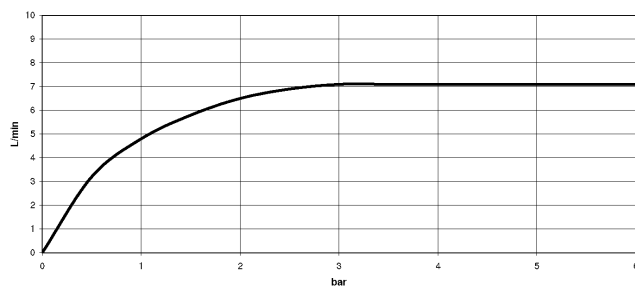
9  
—  
10  
—  
16  
—  
18  
—  
13  
—  
19  
—

ST 110 201 5892

mm [inches]  
M 1:10



### Diagramme de débit



### Certificats

Belgaqua\_22\_277\_2 LGA\_18

Codes & Standards

DIN 4109

EN 1717

EnergieEtikette B

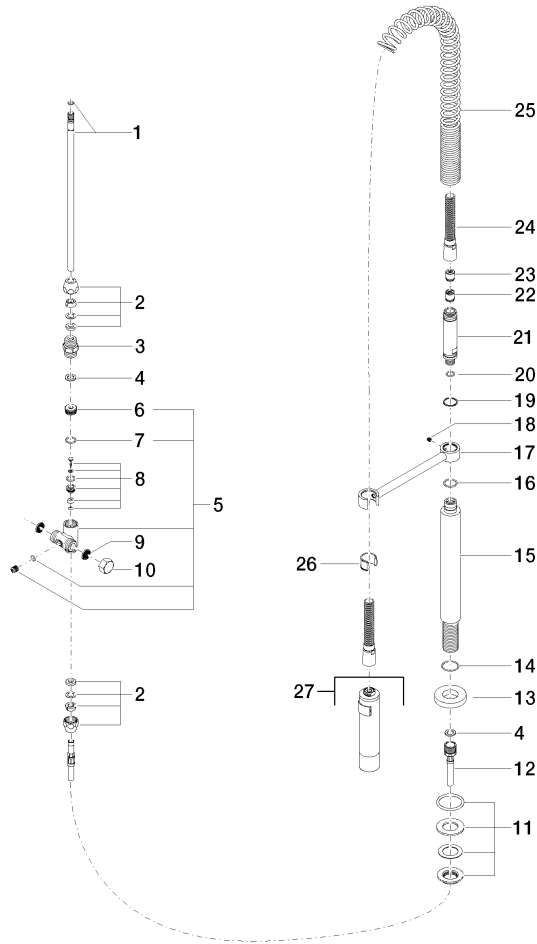
ISO 3822

Ü-Zeichen



ST 110 201 5892

Les pièces pour les  
autres finitions  
peuvent être  
trouvées ici : [Chrome](#)



## Liste des pièces de rechange