

TARA Mélangeur à trois trous avec douchette pendulaire - Chrome brossé

TARA

ST 110 201 5892



- saillie 235 mm
- bec pivotant 360°
- jet enrichi en air et jet douchette
- hauteur de robinetterie 370 mm
- hauteur de la douchette pendulaire environ 665 mm
- hauteur jusqu'au mousseur 212 mm
- diamètre de percement du bec 35 mm
- diamètre de percement des robinets latéraux 32 mm
- diamètre de percement douchette pendulaire 30 mm
- inverseur automatique sortie/douchette
- tête de douchette avec système anticalcaire
- débit d'eau maxi. 7 l/min avec une pression d'écoulement de 3 bars
- sans plomb
- Ce produit contribue au respect des exigences des systèmes d'évaluation des bâtiments écologiques, par exemple LEED®, BREEAM®, DGNB

	Chrome brossé	ST 110 201 5892-93
	Chrome	ST 110 201 5892-00
	Platine brossé	ST 110 201 5892-06
	Platine	ST 110 201 5892-08
	Dark Chrome	ST 110 201 5892-19
	Dark Platinum brossé	ST 110 201 5892-99

Composants individuels de ce set

Ce set requiert les composants suivants



1x 20 815 892-93



1x 27 789 970-93

ST 110 201 5892



- saillie 235 mm
- bec pivotant 360°
- jet enrichi en air
- hauteur de robinetterie 370 mm
- hauteur jusqu'au mousseur 212 mm
- diamètre de percement du bec 35 mm
- diamètre de percement des robinets latéraux 32 mm
- débit d'eau maxi. 7 l/min avec une pression d'écoulement de 3 bars
- sans plomb
- Ce produit contribue au respect des exigences des systèmes d'évaluation des bâtiments écologiques, par exemple LEED®, BREEAM®, DGNB

	Chrome brossé	20 815 892-9
	Chrome	20 815 892-0
	Platine brossé	20 815 892-0
	Platine	20 815 892-0
	Laiton (Or 23cts)	20 815 892-0
	Dark Chrome	20 815 892-1
	Laiton brossé (Or 23cts)	20 815 892-2
	Noir mat	20 815 892-3
	Champagne brossé (Or 22cts)	20 815 892-4
	Champagne (Or 22cts)	20 815 892-4
	Dark Platinum brossé	20 815 892-9

ST 110 201 5892

3
—
0
—
6
—
8
—
9
—
9
—
8
—
3
—
6
—
7
—
9
—

Accessoires recommandés



**Commande de vidage individuelle
manuelle Commande manuelle -
Chrome brossé** 10 710 970-93

Accessoires recommandés



**Distributeur avec rosace - Chrome
brossé** 82 444 970-93

ST 110 201 5892

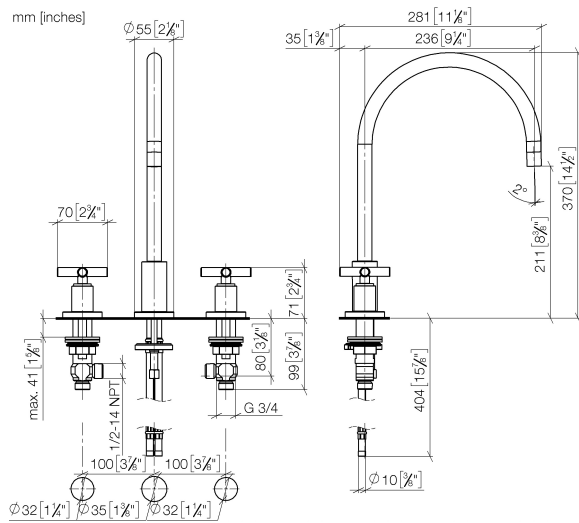
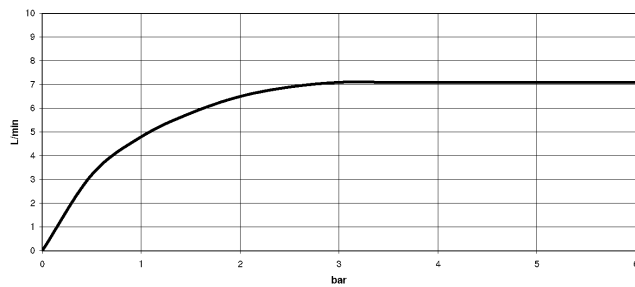


Diagramme de débit



Certificats

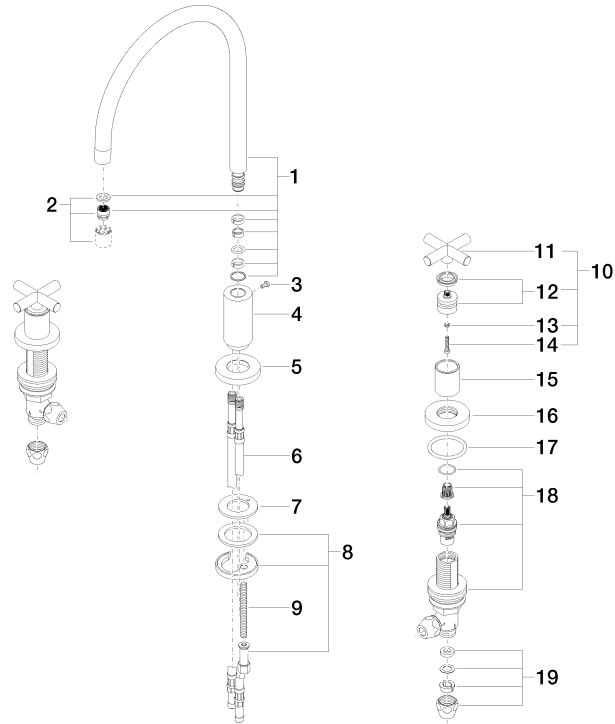
GDV_0400

Codes & Standards

Executive Order
no. 1007

Version du produit de 6/30/2009

Les pièces pour les
autres finitions
peuvent être
trouvées ici : Chrome



ST 110 201 5892







Liste des pièces de rechange**Version du produit de 6/30/2009**

S'adapte aux gammes suivantes : ELIO,
TARA, TARA ULTRA

- jet douchette
- inverseur automatique bec/douchette pendulaire
- hauteur de robinetterie 665 mm
- rosace individuelle Ø 55 mm
- diamètre de percement douchette pendulaire 30 mm
- tête de douchette avec système anticalcaire
- sans plomb

Uniquement combinable avec 33826790, 32800790,
33826888, 32815888, 20815892, 33826875.

Avec sécurité anti-retour.

	Chrome brossé	27 789 970-9
	Chrome	27 789 970-0
	Platine brossé	27 789 970-0
	Platine	27 789 970-0
	Dark Chrome	27 789 970-1
	Dark Platinum brossé	27 789 970-9

3
—
10
—
16
—
18
—
9
—
19
—

ST 110 201 5892

mm [inches]
M 1:10

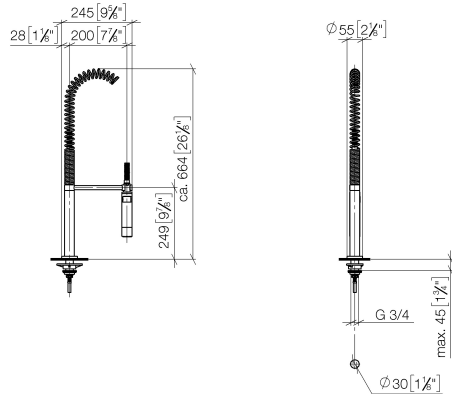
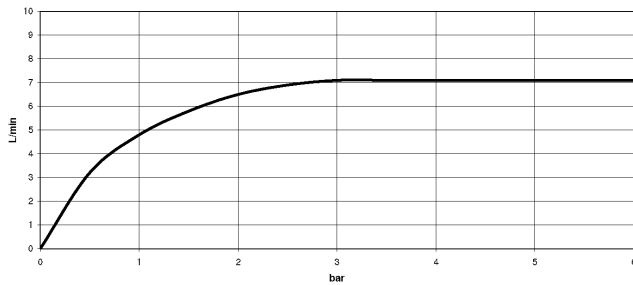


Diagramme de débit



Certificats

Belgaqua_22_277_2 LGA_18

Codes & Standards

DIN 4109

EN 1717

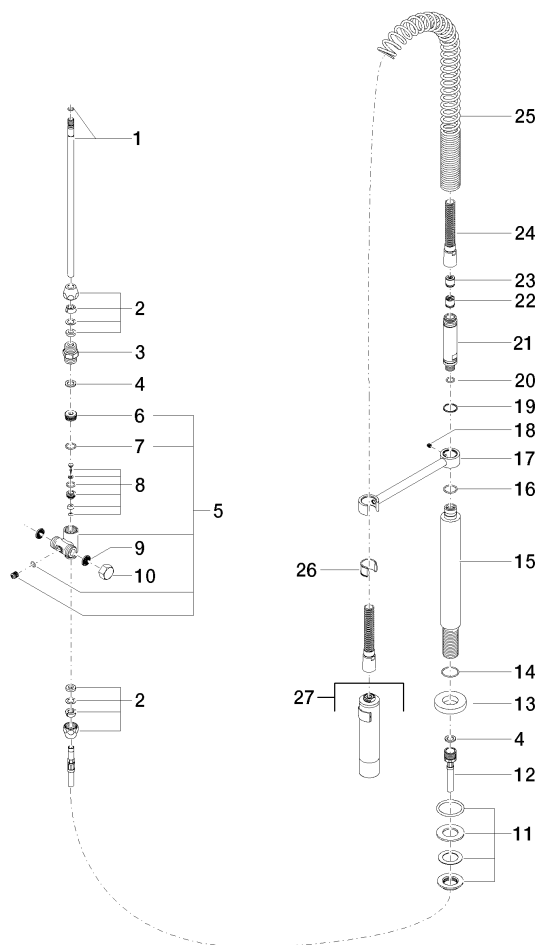
EnergieEtikette B

ISO 3822

Ü-Zeichen

Version du produit de 10/27/2020

Les pièces pour les
autres finitions
peuvent être
trouvées ici : Chrome



Liste des pièces de rechange

Version du produit de 10/27/2020