

VAIA Mélangeur sur pont à 2 trous avec douchette extractible - Platine

VAIA

ST 110 202 1809



- saillie 241 mm
- bec pivotant 360°
- jet enrichi en air et jet douchette
- flexible de douchette tressé 1500 mm
- inverseur automatique sortie/douchette
- tête de douchette avec système anticalcaire
- débit d'eau maxi. 7 l/min avec une pression d'écoulement de 3 bars
- sans plomb
- Ce produit contribue au respect des exigences des systèmes d'évaluation des bâtiments écologiques, par exemple LEED®, BREEAM®, DGNB

| | | |
|--|-----------------------------|--------------------|
| | Platine | ST 110 202 1809-08 |
| | Chrome | ST 110 202 1809-00 |
| | Platine brossé | ST 110 202 1809-06 |
| | Laiton (Or 23cts) | ST 110 202 1809-09 |
| | Dark Chrome | ST 110 202 1809-19 |
| | Laiton brossé (Or 23cts) | ST 110 202 1809-28 |
| | Noir mat | ST 110 202 1809-33 |
| | Champagne brossé (Or 22cts) | ST 110 202 1809-46 |
| | Champagne (Or 22cts) | ST 110 202 1809-47 |
| | Chrome brossé | ST 110 202 1809-93 |
| | Dark Platinum brossé | ST 110 202 1809-99 |

Composants individuels de ce set

Ce set requiert les composants suivants



1x 19 815 809-08



1x 27 718 809-08

ST 110 202 1809



- saillie 241 mm
- bec pivotant 360°
- jet enrichi en air
- débit d'eau maxi. 7 l/min avec une pression d'écoulement de 3 bars
- sans plomb
- Ce produit contribue au respect des exigences des systèmes d'évaluation des bâtiments écologiques, par exemple LEED®, BREEAM®, DGNB

| | | |
|--|-----------------------------|--------------|
|  | Platine | 19 815 809-0 |
|  | Chrome | 19 815 809-0 |
|  | Platine brossé | 19 815 809-0 |
|  | Laiton (Or 23cts) | 19 815 809-0 |
|  | Dark Chrome | 19 815 809-1 |
|  | Laiton brossé (Or 23cts) | 19 815 809-2 |
|  | Noir mat | 19 815 809-3 |
|  | Champagne brossé (Or 22cts) | 19 815 809-4 |
|  | Champagne (Or 22cts) | 19 815 809-4 |
|  | Chrome brossé | 19 815 809-9 |
|  | Dark Platinum brossé | 19 815 809-9 |

ST 110 202 1809

8
—
0
—
6
—
9
—
9
—
8
—
3
—
6
—
7
—
3
—
9
—

Accessoires recommandés

VAIA Distributeur avec rosace - 82 434 809-08
Platine

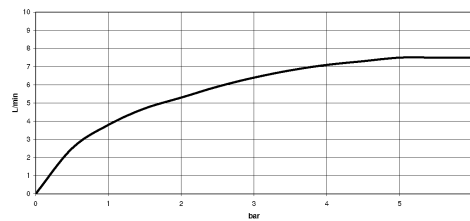


ST 110 202 1809

mm [inches]
1:5



Diagramme de débit



Certificats

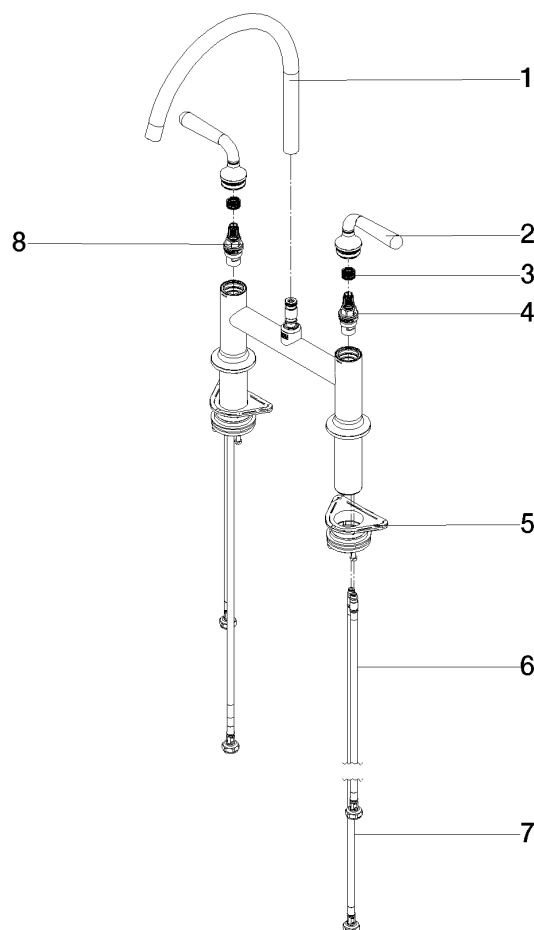
LGA_38

Codes & Standards

| | | |
|----------|----------|-----------|
| DIN 4109 | ISO 3822 | Ü-Zeichen |
|----------|----------|-----------|

Version du produit de 7/1/2023

Les pièces pour les
autres finitions
peuvent être
trouvées ici : [Chrome](#)



Liste des pièces de rechange

Version du produit de 7/1/2023

| N° | Article Numéro | Désignation | Fréquence de montage | Délai de livraison |
|----|--------------------|---------------|----------------------|--------------------|
| | 90 28 22 396 00-08 | bec déverseur | 13 | 60 |

ST 110 202 1809



- avec rosace ronde
- jet douchette
- inverseur automatique sortie/douchette
- hauteur de robinetterie 171 mm
- diamètre de percement douchette à main 32 mm
- flexible de douchette tressé 1500 mm
- tête de douchette avec système anticalcaire
- sans plomb
- Ce produit contribue au respect des exigences des systèmes d'évaluation des bâtiments écologiques, par exemple LEED®, BREEAM®, DGNB

Uniquement combinable avec 33810809, 33826809, 19815809, 19825809.

Avec sécurité anti-retour.

Écoulement de l'eau restante par la douchette possible après la fermeture.

Mitigeur à positionner librement.

| | | |
|--|-----------------------------|--------------|
|  | Platine | 27 718 809-0 |
|  | Chrome | 27 718 809-0 |
|  | Platine brossé | 27 718 809-0 |
|  | Laiton (Or 23cts) | 27 718 809-0 |
|  | Dark Chrome | 27 718 809-1 |
|  | Laiton brossé (Or 23cts) | 27 718 809-2 |
|  | Noir mat | 27 718 809-3 |
|  | Champagne brossé (Or 22cts) | 27 718 809-4 |
|  | Champagne (Or 22cts) | 27 718 809-4 |
|  | Chrome brossé | 27 718 809-9 |
|  | Dark Platinum brossé | 27 718 809-9 |

ST 110 202 1809

8
—
0
—
6
—
9
—
9
—
8
—
3
—
6
—
7
—
3
—
9
—

ST 110 202 1809

mm [inches]



Diagramme de débit



Certificats

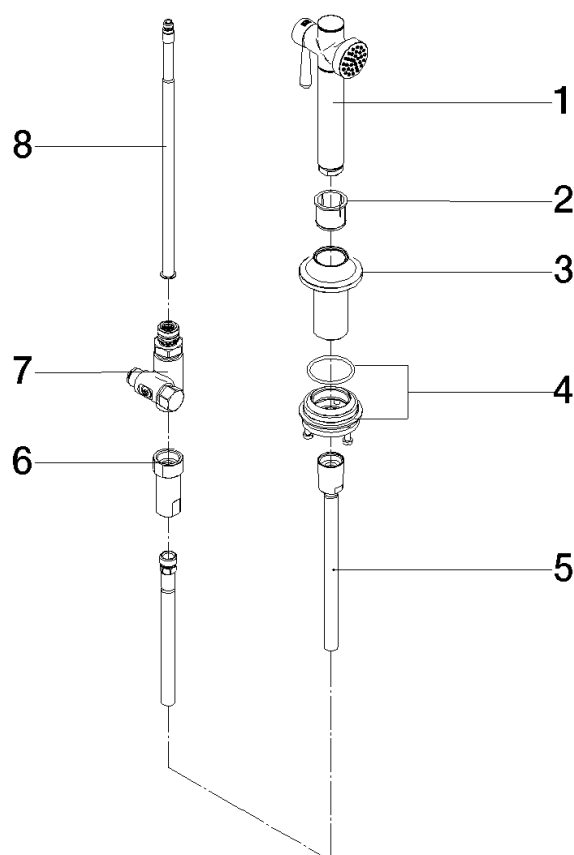
LGA_38

Codes & Standards

| | | |
|----------|----------|-----------|
| DIN 4109 | ISO 3822 | Ü-Zeichen |
|----------|----------|-----------|

Version du produit de 7/1/2023

Les pièces pour les
autres finitions
peuvent être
trouvées ici : Chrome



Liste des pièces de rechange**Version du produit de 7/1/2023**

| N° | Article Numéro | Désignation | Fréquence de montage | Délai de livraison |
|----|--------------------|-------------|----------------------|--------------------|
| | 90 12 11 096 12-08 | douche | 8 | 60 |