

VAIA Mélangeur sur pont à 2 trous avec douchette extractible - Champagne (Or 22cts)

VAIA

ST 110 202 3809



- saillie 241 mm
- bec pivotant 360°
- jet enrichi en air et jet douchette
- flexible de douchette tressé 1500 mm
- inverseur automatique sortie/douchette
- tête de douchette avec système anticalcaire
- débit d'eau maxi. 7 l/min avec une pression d'écoulement de 3 bars
- sans plomb
- Ce produit contribue au respect des exigences des systèmes d'évaluation des bâtiments écologiques, par exemple LEED®, BREEAM®, DGNB

	Champagne (Or 22cts)	ST 110 202 3809-47
	Chrome	ST 110 202 3809-00
	Platine brossé	ST 110 202 3809-06
	Platine	ST 110 202 3809-08
	Laiton (Or 23cts)	ST 110 202 3809-09
	Dark Chrome	ST 110 202 3809-19
	Laiton brossé (Or 23cts)	ST 110 202 3809-28
	Noir mat	ST 110 202 3809-33
	Champagne brossé (Or 22cts)	ST 110 202 3809-46
	Chrome brossé	ST 110 202 3809-93
	Dark Platinum brossé	ST 110 202 3809-99

Composants individuels de ce set

Ce set requiert les composants suivants



1x 19 825 809-47



1x 27 718 809-47

VAIA Mélangeur sur pont à 2 trous avec douchette extractible - Champagne (Or 22cts) VAIA

ST 110 202 3809



- saillie 241 mm
- bec pivotant 360°
- jet enrichi en air
- débit d'eau maxi. 7 l/min avec une pression d'écoulement de 3 bars
- sans plomb
- Ce produit contribue au respect des exigences des systèmes d'évaluation des bâtiments écologiques, par exemple LEED®, BREEAM®, DGNB

	Champagne (Or 22cts)	19 825 809-4
	Chrome	19 825 809-0
	Platine brossé	19 825 809-0
	Platine	19 825 809-0
	Laiton (Or 23cts)	19 825 809-0
	Dark Chrome	19 825 809-1
	Laiton brossé (Or 23cts)	19 825 809-2
	Noir mat	19 825 809-3
	Champagne brossé (Or 22cts)	19 825 809-4
	Chrome brossé	19 825 809-9
	Dark Platinum brossé	19 825 809-9

VAIA Mélangeur sur pont à 2 trous avec douchette extractible - Champagne (Or 22cts) VAIA

ST 110 202 3809

.7
—
0
—
6
—
8
—
9
—
9
—
8
—
3
—
6
—
3
—
9
—

Accessoires recommandés

VAIA Distributeur avec rosace - 82 434 809-47
Champagne (Or 22cts)





VAIA Mélangeur sur pont à 2 trous avec douchette extractible - Champagne (Or
22cts)

VAIA

ST 110 202 3809

Codes & Standards

DIN 4109	ISO 3822	Ü-Zeichen
----------	----------	-----------

Version du produit de 7/1/2023

Les pièces pour les
autres finitions
peuvent être
trouvées ici : [Chrome](#)



ST 110 202 3809

Liste des pièces de rechange

Version du produit de 7/1/2023

N°	Article Numéro	Désignation	Fréquence de montage	Délai de livraison
	90 28 22 396 00-47	bec déverseur	13	60

VAIA Mélangeur sur pont à 2 trous avec douchette extractible - Champagne (Or 22cts)

VAIA

ST 110 202 3809







- avec rosace ronde
- jet douchette
- inverseur automatique sortie/douchette
- hauteur de robinetterie 171 mm
- diamètre de percement douchette à main 32 mm
- flexible de douchette tressé 1500 mm
- tête de douchette avec système anticalcaire
- sans plomb
- Ce produit contribue au respect des exigences des systèmes d'évaluation des bâtiments écologiques, par exemple LEED®, BREEAM®, DGNB

Uniquement combinable avec 33810809, 33826809, 19815809, 19825809.

Avec sécurité anti-retour.

Écoulement de l'eau restante par la douchette possible après la fermeture.

Mitigeur à positionner librement.

	Champagne (Or 22cts)	27 718 809-4
	Chrome	27 718 809-0
	Platine brossé	27 718 809-0
	Platine	27 718 809-0
	Laiton (Or 23cts)	27 718 809-0
	Dark Chrome	27 718 809-1
	Laiton brossé (Or 23cts)	27 718 809-2
	Noir mat	27 718 809-3
	Champagne brossé (Or 22cts)	27 718 809-4
	Chrome brossé	27 718 809-9
	Dark Platinum brossé	27 718 809-9



VAIA Mélangeur sur pont à 2 trous avec douchette extractible - Champagne (Or 22cts)

VAIA

ST 110 202 3809

.7
—
0
—
6
—
8
—
9
—
9
—
8
—
3
—
6
—
3
—
9
—



VAIA Mélangeur sur pont à 2 trous avec douchette extractible - Champagne (Or 22cts)

VAIA

ST 110 202 3809

Codes & Standards

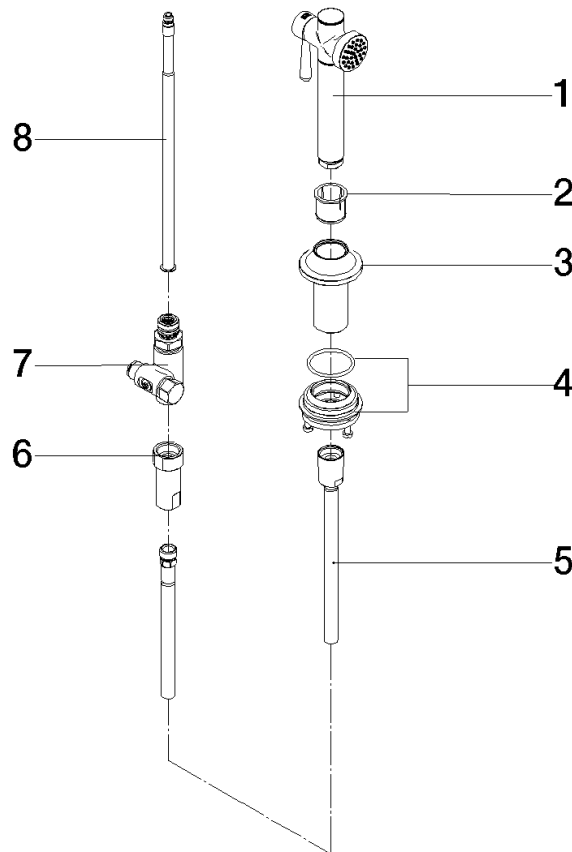
DIN 4109

ISO 3822

Ü-Zeichen

Version du produit de 7/1/2023

Les pièces pour les
autres finitions
peuvent être
trouvées ici : Chrome



ST 110 202 3809

Liste des pièces de rechange**Version du produit de 7/1/2023**

N°	Article Numéro	Désignation	Fréquence de montage	Délai de livraison
	90 12 11 096 12-47	douche	8	60