

Conseils d'entretien



Certificat de qualité

Cher client,

Votre produit Dornbracht a été façonné pour vous avec le plus grand soin, contrôlé et emballé en toute sécurité.

Nous espérons que vous profiterez pleinement de votre nouveau produit Dornbracht.

Pour toute question, n'hésitez pas à contacter notre équipe en envoyant vos commentaires à l'adresse suivante mail@dornbracht.com.



www.dornbracht.digital/warranty

Remarques générales importantes sur le nettoyage

Pour préserver la valeur de votre produit, nous recommandons un nettoyage quotidien afin de prévenir les salissures tenaces.

Recommandations

- Pour le nettoyage quotidien, utilisez un nettoyeur liquide doux, par exemple à base d'alcool.
- Si, malgré un nettoyage quotidien, de légers dépôts de calcaire se forment, nettoyez-les avec un détergent doux à base d'acide citrique.
- Pour nettoyer votre produit, veuillez toujours utiliser un chiffon doux en coton.

Attention

- Ne mélangez pas les produits de nettoyage.
- N'utilisez pas de produits de nettoyage ou d'entretien à effet abrasif comme les produits abrasifs, les chiffons en microfibres, les tampons, etc.
- Les produits de nettoyage contenant des acides volatils tels que l'acide chlorhydrique, l'acide formique ou l'acide acétique endommagent votre robinetterie et ne doivent en aucun cas être utilisés.
Les nettoyeurs contenant de la lessive de chlore (hypochlorite de sodium) ne doivent pas non plus être utilisés.

Mousseur

Nettoyez et détartrez régulièrement votre mousseur afin de préserver le plus longtemps possible le bon fonctionnement de la robinetterie. Les intervalles de nettoyage dépendent de l'intensité d'utilisation et de la dureté locale de l'eau.

- Pour le nettoyage, il est recommandé de démonter le mousseur. Pour le démontage, utilisez si nécessaire la clé du mousseur fournie ou une pièce de monnaie.

<https://dornbracht.digital/aerator-replacement-mem>

<https://dornbracht.digital/aerator-replacement-cyo>

<https://dornbracht.digital/aerator-replacement-tara>

<https://dornbracht.digital/aerator-replacement-meta-wrench>

<https://dornbracht.digital/aerator-replacement-meta>

- Ensuite, faire tremper l'insert du mousseur dans de l'eau chaude additionnée d'un détergent doux à base d'acide citrique. Respectez toujours le temps d'action et le dosage maximum autorisés par le fabricant du produit de nettoyage.
- Rincez abondamment les résidus de détergent à l'eau claire et séchez le mousseur avec un chiffon en coton doux.

Douches

Nettoyez et détartrez régulièrement les buses souples de sortie d'eau afin de préserver le plus longtemps possible le bon fonctionnement des douches (manuelles, de tête, de pluie, latérales et de rinçage). Les intervalles de nettoyage dépendent de l'intensité d'utilisation et de la dureté locale de l'eau.

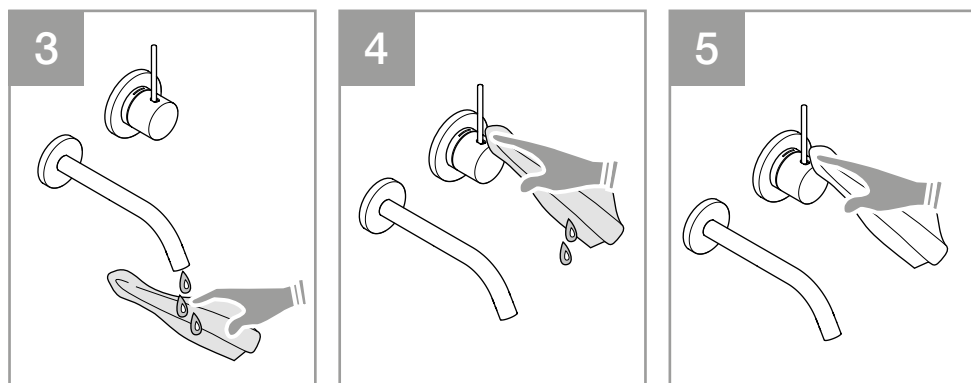
- Les dépôts de calcaire peuvent être régulièrement éliminés en frottant avec précaution sur les buses souples de sortie d'eau.
- Si des dépôts de calcaire plus importants se forment néanmoins sur les pommeaux de douche, vous pouvez les éliminer en trempant la partie inférieure dans de l'eau chaude additionnée d'un détergent doux à base d'acide citrique. Respectez le temps d'action et le dosage maximum autorisés par le fabricant du produit de nettoyage.
- Rincez abondamment les résidus de détergent à l'eau claire et séchez la douchette avec un chiffon en coton doux.

Instructions de nettoyage pour les robinets



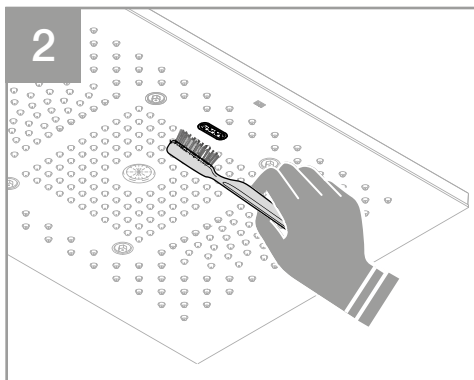
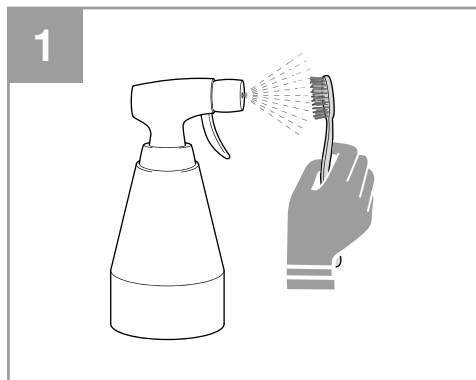
Appliquez le produit de nettoyage exclusivement sur le chiffon de nettoyage, jamais sur le produit, car les brumes de pulvérisation peuvent pénétrer dans les ouvertures et les fentes et provoquer des dommages.

Respectez toujours le temps d'action et le dosage maximum autorisés par le fabricant du produit de nettoyage.

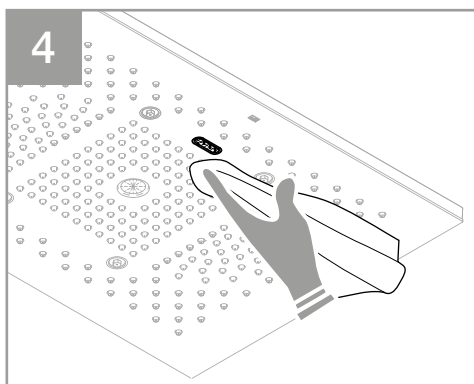
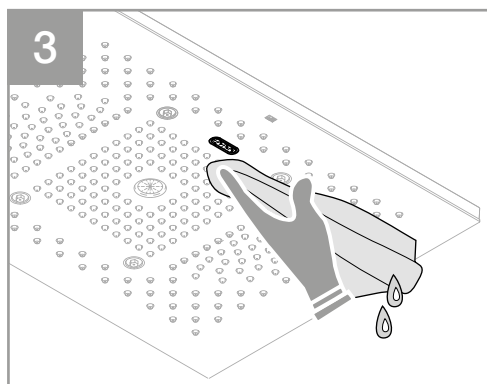


Il est important de rincer abondamment à l'eau claire après chaque nettoyage, jusqu'à ce que tous les résidus de nettoyant aient été éliminés, puis de sécher le produit.

Instructions de nettoyage pour le jet de massage AQUAPRESSURE FLOW et COOL MIST



Appliquez le produit nettoyant exclusivement sur la brosse à dents, jamais sur le produit, car les brumes de pulvérisation peuvent pénétrer dans les ouvertures et les fissures et provoquer des dommages.



Il est important de rincer abondamment à l'eau claire après chaque nettoyage, jusqu'à ce que tous les résidus de nettoyant aient été éliminés, puis de sécher le produit. Il en va de même pour la buse de brumisation COOL MIST et le LAMINAR FLOW.

Thermostats

Pour maintenir durablement le fonctionnement de l'unité de régulation, il convient de l'actionner une fois par mois sur toute la plage de température, à plein débit d'eau.

Filtre (distributeur)

Les filtres à eau potable doivent être remplacés conformément aux indications du produit.

Surfaces en plastique blanc mat (AQUAMOON et RAINMOON)

Veuillez nettoyer cette surface (blanc mat) avec un chiffon doux et humide et un produit de nettoyage à base d'alcool. Les produits de nettoyage à base d'acide ne doivent pas être utilisés.

Surfaces en acier inoxydable (évier de cuisine, Just Rain, Big Rain)

Nettoyer et sécher la surface le plus rapidement possible après utilisation. Pour cela, de l'eau chaude suffit pour les salissures légères.

En cas de salissures un peu plus importantes, il est possible d'ajouter à l'eau un nettoyant doux sans abrasifs ni produits de polissage.

Rincer à nouveau le produit de nettoyage avec beaucoup d'eau claire et sécher.

Acier émaillé (évier de cuisine)

La surface doit être nettoyée à l'aide d'un chiffon doux légèrement humide et d'un détergent doux (par exemple du savon neutre). Si toutefois de légers dépôts de calcaire apparaissent, ils peuvent être éliminés avec un nettoyant, par exemple à base d'acide citrique. Il est important de rincer abondamment l'évier à l'eau claire après le nettoyage, puis de le sécher en le frottant.

Armatures électroniques

Veuillez noter que les optiques des capteurs peuvent être endommagées par l'utilisation de produits de nettoyage abrasifs.

Si nécessaire, nettoyer les optiques du capteur avec précaution à l'aide d'un coton-tige humide et d'un tout petit peu de produit nettoyant. Ensuite, enlever immédiatement les résidus du nettoyant et sécher les optiques du capteur.

Surface du miroir

Tous les produits de nettoyage ne conviennent pas pour les miroirs. En règle générale, les nettoyants chimiques tels que les détergents alcalins ou acides ne doivent pas être utilisés. De même, les nettoyants pour vitres peuvent à la longue détruire le tain.

Nettoyez donc toujours avec de l'eau claire, et ce, en grande quantité. Vous éviterez ainsi le retour récurant des impuretés sur la surface.

En cas de taches tenaces, nous recommandons d'utiliser une peau de chamois trempée dans un mélange d'eau et de liquide vaisselle non-abrasif, de type doux pour la peau, et ensuite, bien essorer la peau avant de procéder au nettoyage.

Lors du séchage, prêtez particulièrement attention aux bords internes du miroir. En effet, il est impératif de sécher toutes les gouttes résiduelles au chiffon doux et sec.

Cadre du miroir

Pour un entretien et un nettoyage parfait des surfaces recouvertes de revêtement en poudre, respectez les recommandations suivantes.

N'utilisez que des chiffons doux ou de la ouate industrielle, évitez de frotter trop fort.

Nettoyez les salissures légères à l'eau claire, à température froide ou tiède. L'ajout en faible concentration de produit de nettoyage au pH neutre ou à faible taux d'alcalinité (par exemple du liquide vaisselle doux pour la peau, du savon noir ou du produit à vitre) est possible sous forme de solution aqueuse.

La température de la solution d'entretien doit être à 25 °C maximum.

Il est possible de nettoyer les saletés plus tenaces, causées par exemple par des substances grasses ou huileuses, à l'aide d'hydrocarbures non aromatiques.

Effectuez un test préalable sur des surfaces non visibles et ne laissez pas agir le produit d'entretien plus d'une heure. Si nécessaire, répétez le processus de nettoyage après 24 heures. Après nettoyage, rincez immédiatement à l'eau claire et froide.

Voici la liste des ingrédients à ne pas utiliser :

- Les matériaux abrasifs ou décapant produits d'entretien, agents humectants acides ou à fort taux d'alcalinité.
- Les dissolvants organiques contenant de l'éther, de la cétone, de l'alcool, des substances aromatiques, des éthers glycoliques, des hydrocarbures halogénés ou autres composants similaires. Toute crème à récurer ou autres produits similaires : ceux-ci rendraient la surface rugueuse et détérioreraient son aspect.

Instructions spéciales pour les finitions

Dornbracht a recours à différentes technologies de revêtement pour proposer tous les univers de couleurs pertinents. Toutes les teintes ne peuvent pas être obtenues avec toutes les technologies de revêtement. On choisit à chaque fois le procédé de revêtement optimal pour une finition donnée.

Pour le nettoyage de nos finitions, veuillez respecter les consignes générales de nettoyage mentionnées ci-dessus.

Vous trouverez ci-dessous des conseils d'entretien pour nos finitions.

Finitions dorées

Nous utilisons pour nos finitions dorées un revêtement en or allant jusqu'à 23,9 carats. L'utilisation d'or véritable rend les finitions particulièrement précieuses. Lors de l'utilisation quotidienne, les finitions contenant de l'or peuvent être abrasées ou endommagées par des matériaux plus durs. Par exemple, des rayures peuvent être provoquées par des bagues et des traces de ponçage peuvent apparaître suite à l'utilisation de chiffons d'entretien trop durs (chiffons en microfibres grossiers) ou de produits d'entretien abrasifs.

Finitions PVD

La technologie PVD permet d'obtenir une finition lisse à pores fins, qui présente une bonne résistance aux rayures et à l'usure.

Soins

- Pour augmenter la résistance aux empreintes des doigts, nous recommandons d'utiliser une huile d'entretien pour acier inoxydable qui crée un fin film d'huile d'entretien sur la finition.
- Il est important d'appliquer cette huile avec parcimonie et de manière uniforme. Si nécessaire, ce film protecteur doit être rafraîchi régulièrement.
- Le contact avec des finitions adjacentes sensibles, telles que la pierre naturelle ou les surfaces à l'état naturel, doit être évité, car cela peut entraîner des tâches.

Dornbracht GmbH & Co. KG
Köbbingser Mühle 6, D-58640 Iserlohn
mail@dornbracht.com, dornbracht.com