

Siphon - Light Gold brossé

SERIES SPECIFIC

10 060 970 Version du produit de 01/10/2023

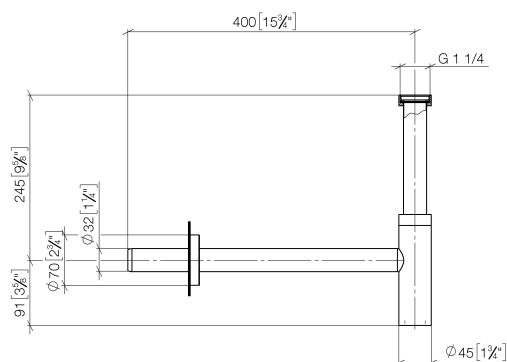
• rosace Ø 70 mm



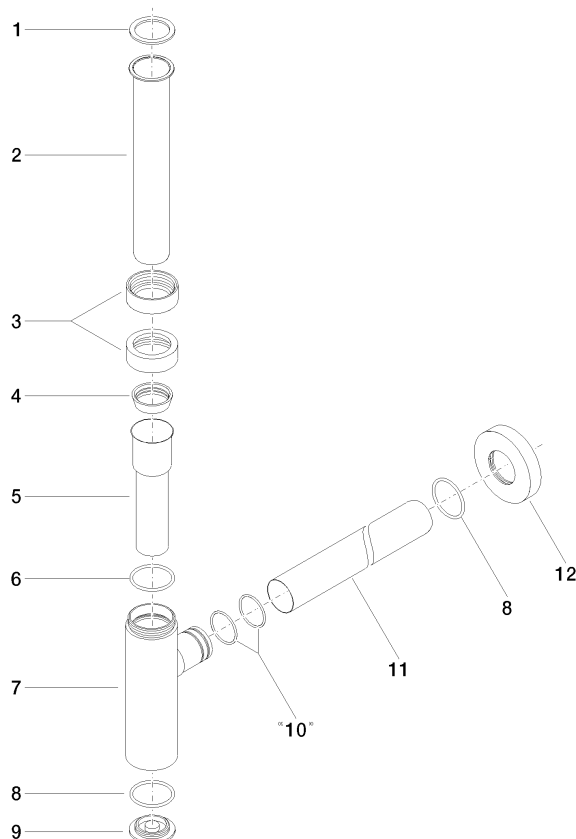
	Light Gold brossé	10 060 970-27
	Chrome	10 060 970-00
	Platine brossé	10 060 970-06
	Platine	10 060 970-08
	Laiton (Or 23cts)	10 060 970-09
	Dark Chrome	10 060 970-19
	Light Gold	10 060 970-26
	Laiton brossé (Or 23cts)	10 060 970-28
	Noir mat	10 060 970-33
	Dark Brass brossé	10 060 970-39
	Bronze brossé	10 060 970-42
	Champagne brossé (Or 22cts)	10 060 970-46
	Champagne (Or 22cts)	10 060 970-47
	Chrome brossé	10 060 970-93
	Dark Platinum brossé	10 060 970-99

10 060 970 Version du produit de 01/10/2023

mm [inches]



Les pièces pour les
autres finitions
peuvent être
trouvées ici : Chrome



Liste des pièces de rechange

N°	Article Numéro	Désignation	Fréquence de montage	Délai de livraison
8	09 14 10 148 90	joint	2,00	2
9	09 21 02 004-27	couvercle	1,00	60
4	09 14 03 015 90	joint	1,00	2
2	09 28 23 007-27	tuyau	1,00	60
3	09 23 30 022-27	écrou	2,00	60
1	09 14 20 060 90	joint	1,00	2
10	09 14 10 112 90	joint	2,00	2
7	04 11 01 045 00-27	boîtier	1,00	60
11	09 28 23 018-27	tuyau	1,00	60
6	09 14 10 149 90	joint	1,00	2
12	09 27 20 060-27	rosace	1,00	60
5	09 28 23 019-27	tuyau	1,00	-

La pièce de rechange ne peut plus être commandée, veuillez commander l'article de remplacement