

## Garniture d'écoulement avec fermeture à pression 1 1/4" - Laiton (Or 23cts)

ARTICLES  
GÉNÉRIQUES

10 125 970 Version du produit de 01/10/2023



	Laiton (Or 23cts)	10 125 970-09
	Chrome	10 125 970-00
	Platine brossé	10 125 970-06
	Platine	10 125 970-08
	Dark Chrome	10 125 970-19
	Light Gold	10 125 970-26
	Light Gold brossé	10 125 970-27
	Laiton brossé (Or 23cts)	10 125 970-28
	Noir mat	10 125 970-33
	platine / platine mat	10 125 970-36
	Laiton / Laiton brossé (Or 23cts)	10 125 970-38
	Bronze brossé	10 125 970-42
	Champagne brossé (Or 22cts)	10 125 970-46
	Champagne (Or 22cts)	10 125 970-47
	Chrome brossé	10 125 970-93
	Dark Platinum brossé	10 125 970-99



## Garniture d'écoulement avec fermeture à pression 1 1/4" - Laiton (Or 23cts)

ARTICLES  
GÉNÉRIQUES

10 125 970 Version du produit de 01/10/2023

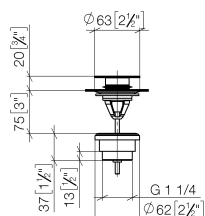
Convient uniquement à un lavabo avec trop-plein.

# Garniture d'écoulement avec fermeture à pression 1 1/4" - Laiton (Or 23cts)

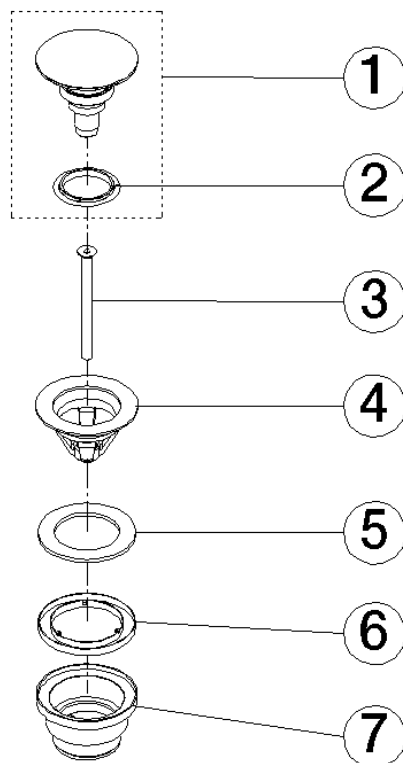
ARTICLES  
GÉNÉRIQUES

10 125 970 Version du produit de 01/10/2023

mm [inches]



Les pièces pour les  
autres finitions  
peuvent être  
trouvées ici : Chrome



## Liste des pièces de rechange

N°	Article Numéro	Désignation	Fréquence de montage	Délai de livraison
1	04 31 20 096 00-09	bonde de fond	1,00	40
6	09 14 03 153 90	joint	1,00	2
4	09 11 01 038-09	tasse	1,00	40
5	09 14 05 061 90	joint	1,00	2
2	90 14 03 152 00 90	joint	1,00	2
3	09 30 30 179 90	vis	1,00	2
7	09 11 10 156-09	raccord	1,00	60