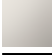





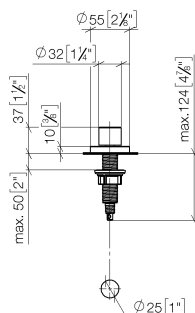




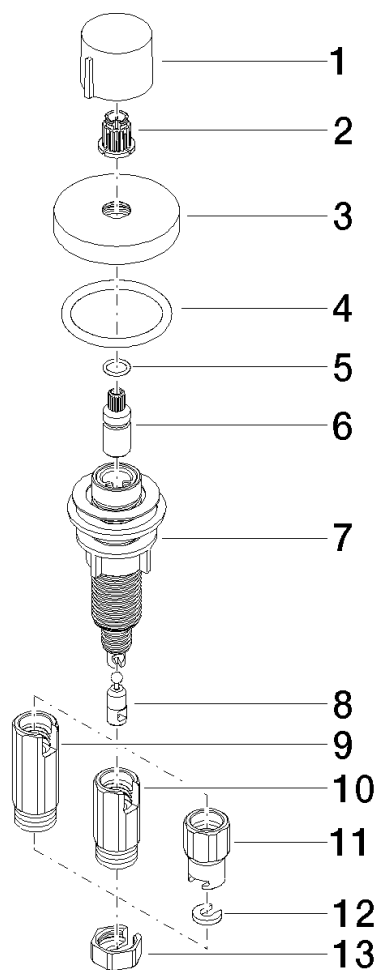
- commande pour un bac
  - avec adaptateur pour câble Bowden
- Non compatible avec les éviers en Nickel brossé 38 XXX 004-86.
- S'adapte aux gammes suivantes: ELIO, ENO, MEM, META SQUARE, SYNC, TARA et TARA ULTRA

	Noir mat	10 710 970-33
	Chrome	10 710 970-00
	Platine brossé	10 710 970-06
	Platine	10 710 970-08
	Laiton (Or 23cts)	10 710 970-09
	Dark Chrome	10 710 970-19
	Laiton brossé (Or 23cts)	10 710 970-28
	Bronze brossé	10 710 970-42
	Champagne brossé (Or 22cts)	10 710 970-46
	Champagne (Or 22cts)	10 710 970-47
	Chrome brossé	10 710 970-93
	Dark Platinum brossé	10 710 970-99

mm [inches]



Les pièces pour les  
autres finitions  
peuvent être  
trouvées ici : Chrome



## Liste des pièces de rechange

N°	Article Numéro	Désignation	Fréquence de montage	Délai de livraison
9	09 11 10 073-07	raccord	1,00	30
8	09 24 03 175 90	adaptateur	1,00	2
13	09 23 30 024-07	écrou	1,00	30
6	09 29 06 087-33	tige	1,00	-
La pièce de rechange ne peut plus être commandée, veuillez commander l'article de remplacement				
12	09 30 11 087 90	rondelle	1,00	2
7	04 30 01 029 00 90	adaptateur	1,00	2
10	09 11 10 074-07	raccord	1,00	30
11	09 11 10 079-07	raccord	1,00	30
1	09 20 97 030-33	poignée	1,00	2
3	09 27 87 006-33	rosace	1,00	2
2	90 12 12 002 00 90	douille d'enclenchement	1,00	2
5	09 14 10 042 90	joint	1,00	2
4	90 14 10 043 00 90	joint	1,00	2