

10 714 970



- pour actionner un broyeur d'évier

Compatible avec les broyeurs d'évier à commutateur pneumatique intégré du fabricant Insinkerator®, par ex. Evolution.

Les articles ne sont pas disponibles auprès de tous les revendeurs. Merci de contacter le service clientèle de Dornbracht

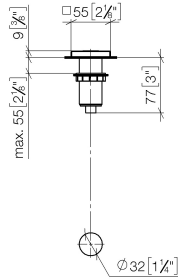
Plus d'informations sur [www.insinkerator.com](http://www.insinkerator.com)

S'adapte aux gammes suivantes: LOT

	Chrome brossé	10 714 970-93
	Chrome	10 714 970-00
	Platine brossé	10 714 970-06
	Platine	10 714 970-08
	Laiton (Or 23cts)	10 714 970-09
	Dark Chrome	10 714 970-19
	Laiton brossé (Or 23cts)	10 714 970-28
	Champagne brossé (Or 22cts)	10 714 970-46
	Champagne (Or 22cts)	10 714 970-47
	Dark Platinum brossé	10 714 970-99

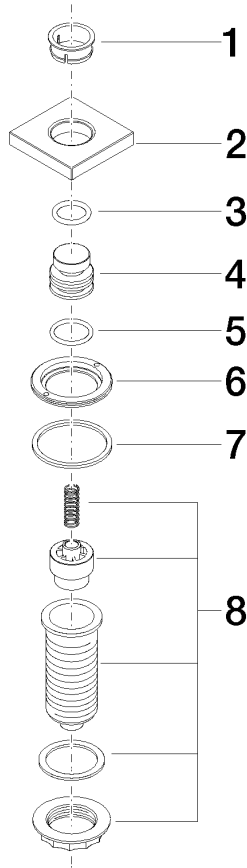
10 714 970

mm [inches]



10 714 970

Les pièces pour les autres finitions peuvent être trouvées ici : Chrome





## AIR SWITCH bouton de commande de broyeur - Chrome brossé

LOT

10 714 970

### Liste des pièces de rechange

N°	Article Numéro	Désignation	Fréquence de montage	Délai de livraison
	09 28 10 141 90	douille	8	2