

## WATER SHEET bec déverseur pour montage mural - Light Gold

ARTICLES  
GÉNÉRIQUES

13 415 979 Version du produit de 01/10/2023



- saillie 150 mm
- CASCADE, débit max. 26,5 l/min (à 3 bar)
- plaque de recouvrement 240 x 60 mm
- raccord 1/2"
- montage de la fiche

|  |                             |               |
|--|-----------------------------|---------------|
|  | Light Gold                  | 13 415 979-26 |
|  | Chrome                      | 13 415 979-00 |
|  | Platine brossé              | 13 415 979-06 |
|  | Platine                     | 13 415 979-08 |
|  | Dark Chrome                 | 13 415 979-19 |
|  | Light Gold brossé           | 13 415 979-27 |
|  | Laiton brossé (Or 23cts)    | 13 415 979-28 |
|  | Noir mat                    | 13 415 979-33 |
|  | Dark Brass brossé           | 13 415 979-39 |
|  | Bronze brossé               | 13 415 979-42 |
|  | Champagne brossé (Or 22cts) | 13 415 979-46 |
|  | Champagne (Or 22cts)        | 13 415 979-47 |
|  | Chrome brossé               | 13 415 979-93 |
|  | Dark Platinum brossé        | 13 415 979-99 |

### Accessoires recommandés



- Coude mural à encastrer -** 35 085 970 90
- profondeur de montage mini. 90 mm
  - profondeur de montage max. 163 mm

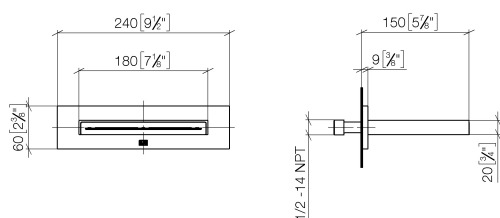
### Accessoires recommandés



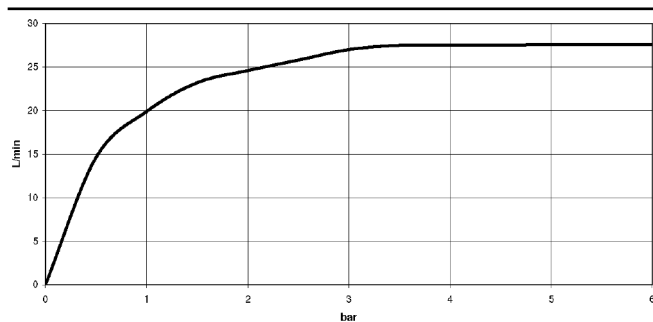
- Coude mural à encastrer -** 35 085 970 90
- profondeur de montage mini. 90 mm
  - profondeur de montage max. 163 mm

13 415 979 Version du produit de 01/10/2023

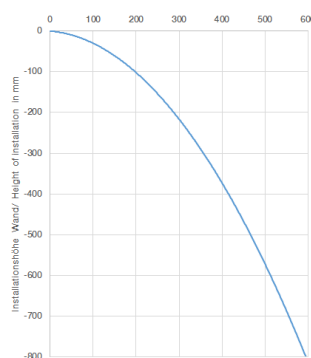
mm [inches]



**Diagramme de débit**



**Diagramme de portée du jet**



## Codes & Standards

Scottish Water  
Byelaws

UK Water Supply  
Regulations



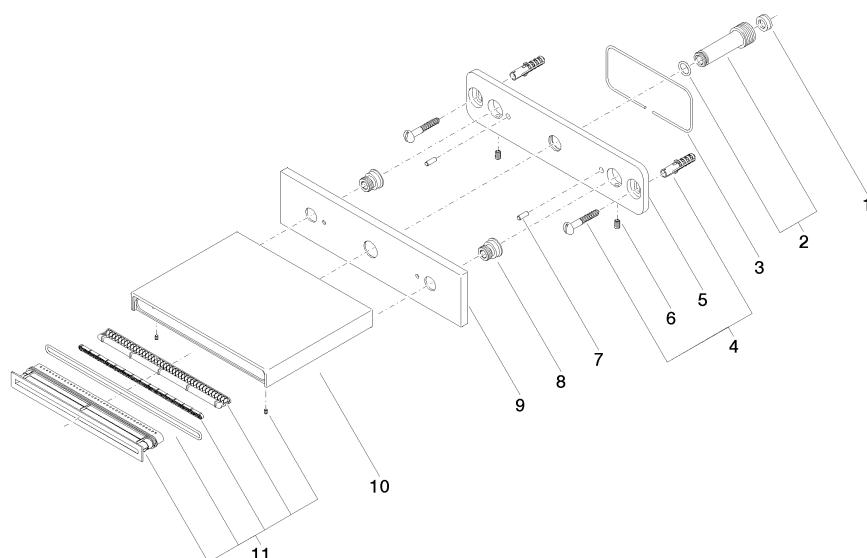
## WATER SHEET bec déverseur pour montage mural - Light Gold

ARTICLES  
GÉNÉRIQUES

13 415 979 Version du produit de 01/10/2023

Certificats et durabilité

WRAS\_2306



## Liste des pièces de rechange

| N° | Article Numéro     | Désignation         | Fréquence de montage | Délai de livraison |
|----|--------------------|---------------------|----------------------|--------------------|
| 8  | 09 24 03 214 90    | raccord à vis       | 2,00                 | 2                  |
| 10 | 09 11 78 003 20-26 | bec déverseur       | 1,00                 | 60                 |
| 5  | 09 17 97 059 90    | patte de fixation   | 1,00                 | 2                  |
| 7  | 09 31 11 040 90    | tige                | 2,00                 | 2                  |
| 9  | 09 27 78 031-26    | rosace              | 1,00                 | 60                 |
| 4  | 04 30 31 024 01 90 | set de fixation     | 1,00                 | 2                  |
| 6  | 09 31 11 036 90    | tige                | 2,00                 | 2                  |
| 3  | 09 14 03 134 90    | joint               | 1,00                 | 2                  |
| 11 | 90 29 03 059 00 90 | élément insérable   | 1,00                 | 2                  |
| 1  | 09 23 01 057 90    | limitateur de débit | 1,00                 | 2                  |
| 2  | 90 24 03 213 00 90 | raccord             | 1,00                 | 2                  |