

WATER FALL bec déverseur avec jets individuels pour montage mural - Dark Brass brossé

ARTICLES
GÉNÉRIQUES


13 425 979 Version du produit de 01/10/2023



- PEARLSTREAM
- Débit max. 9,5 l/min (à 3 bar)
- Fonction à partir de: l/min

Données techniques :

- plaque 240 mm x 60 mm
- saillie 22 mm
- raccord 1/2" à sectionner
- montage de la fiche

	Dark Brass brossé	13 425 979-39
	Chrome	13 425 979-00
	Platine brossé	13 425 979-06
	Platine	13 425 979-08
	Dark Chrome	13 425 979-19
	Light Gold	13 425 979-26
	Light Gold brossé	13 425 979-27
	Laiton brossé (Or 23cts)	13 425 979-28
	Noir mat	13 425 979-33
	Bronze brossé	13 425 979-42
	Champagne brossé (Or 22cts)	13 425 979-46
	Champagne (Or 22cts)	13 425 979-47
	Chrome brossé	13 425 979-93
	Dark Platinum brossé	13 425 979-99

13 425 979 Version du produit de 01/10/2023
mm [inches]

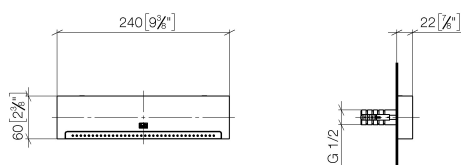


Diagramme de débit

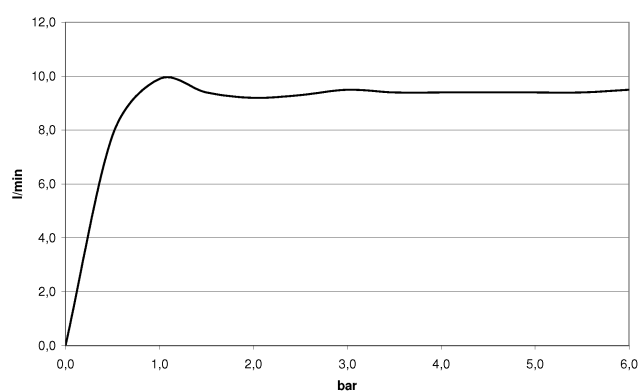
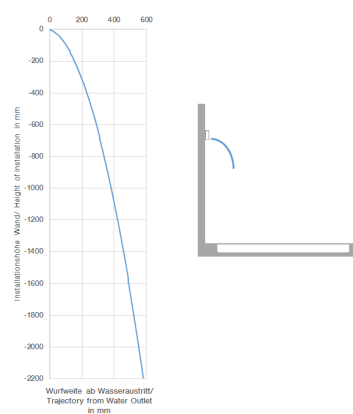


Diagramme de portée du jet



Codes & Standards

DIN 4109

ISO 3822

Ü-Zeichen



WATER FALL bec déverseur avec jets individuels pour montage mural - Dark Brass brossé

ARTICLES
GÉNÉRIQUES

13 425 979 Version du produit de 01/10/2023

Certificats et durabilité

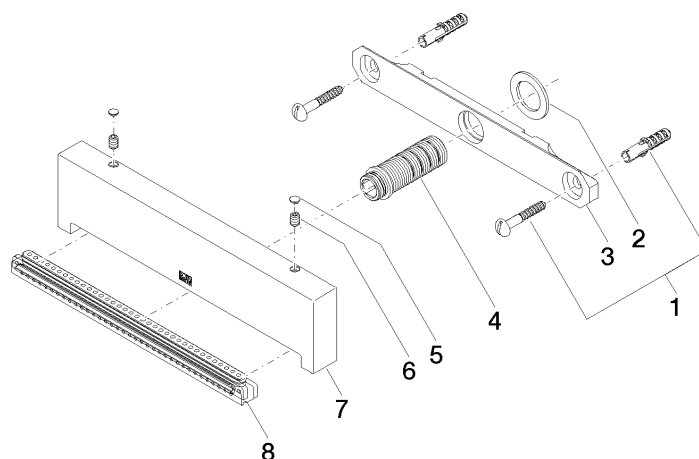
LGA_19

WATER FALL bec déverseur avec jets individuels pour montage mural - Dark Brass brossé

ARTICLES
GÉNÉRIQUES

13 425 979 Version du produit de 01/10/2023

Les pièces pour les
autres finitions
peuvent être
trouvées ici : Chrome



Liste des pièces de rechange

N°	Article Numéro	Désignation	Fréquence de montage	Délai de livraison
3	09 17 97 053 90	patte de fixation	1,00	2
7	09 17 01 185 20-39	bec déverseur	1,00	60
1	04 30 31 024 01 90	set de fixation	1,00	2
2	09 14 05 009 90	joint	1,00	2
4	90 24 03 199 00 90	raccord	1,00	2
6	09 31 11 144 90	tige	2,00	2
8	90 29 03 071 00 90	élément insérable	1,00	2
5	90 31 20 087 00-39	bonde de fond	1,00	30