

MEM Bec déverseur pour lavabo, montage sur gorge sans garniture d'écoulement - Dark Platinum brossé

MEM

13 716 782 Version du produit de 10/03/2014 à 16/06/2021



- saillie 200 mm
- bec déverseur fixe
- jet rectangulaire enrichi en air
- hauteur de robinetterie 321 mm
- hauteur jusqu'au mousseur 190 mm
- diamètre de percement 35 mm
- rosace 60 x 60 mm
- 2x flexible de pression M 10 x 1 vissé, étanchéité contrôlée
- raccord 1/2"
- débit maxi. 5,7 l/min
- sans plomb
- Ce produit contribue au respect des exigences des systèmes d'évaluation des bâtiments écologiques, par exemple LEED®, BREEAM®, DGNB

	Dark Platinum brossé	13 716 782-99
	Chrome	13 716 782-00
	Platine brossé	13 716 782-06
	Platine	13 716 782-08
	Dark Chrome	13 716 782-19
	Laiton brossé (Or 23cts)	13 716 782-28
	Champagne brossé (Or 22cts)	13 716 782-46
	Champagne (Or 22cts)	13 716 782-47

MEM Bec déverseur pour lavabo, montage sur gorge sans garniture d'écoulement - Dark Platinum brossé

MEM

13 716 782 Version du produit de 10/03/2014 à 16/06/2021
mm [inches]

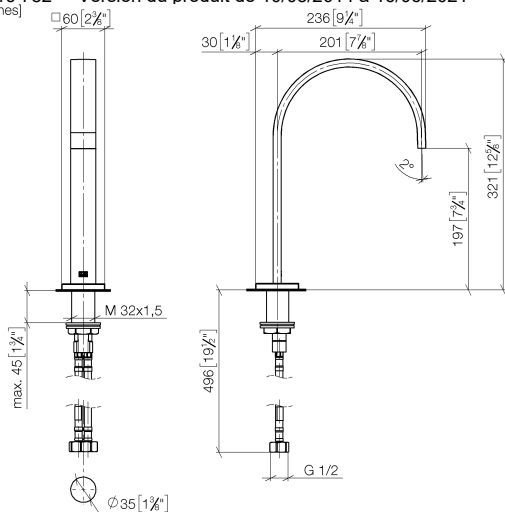


Diagramme de débit



Codes & Standards

DIN 4109

Executive Order
no. 1007

ISO 3822

Ü-Zeichen



MEM Bec déverseur pour lavabo, montage sur gorge sans garniture d'écoulement - Dark Platinum brossé

MEM

13 716 782 Version du produit de 10/03/2014 à 16/06/2021

Certificats et durabilité

LGA_28

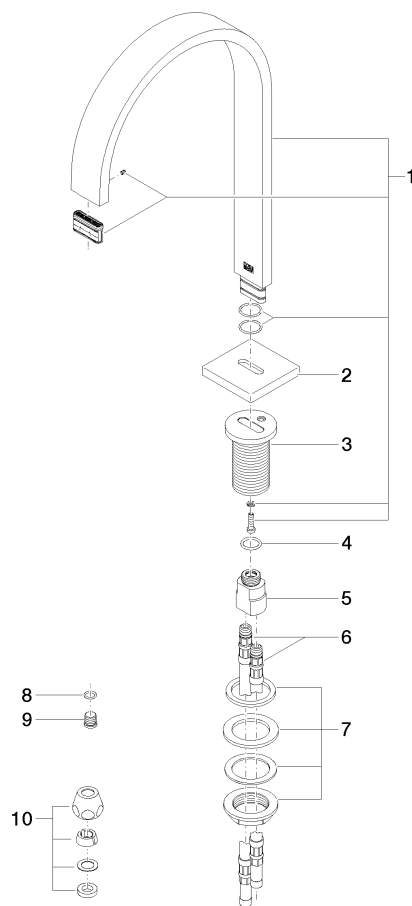
GDV_0400

MEM Bec déverseur pour lavabo, montage sur gorge sans garniture d'écoulement - Dark Platinum brossé

MEM

13 716 782 Version du produit de 10/03/2014 à 16/06/2021

Les pièces pour les autres finitions peuvent être trouvées ici : Chrome



Liste des pièces de rechange

N°	Article Numéro	Désignation	Fréquence de montage	Délai de livraison
9	09 31 20 065 90	bonde de fond	1,00	2
7	04 23 10 009 01 90	set de fixation	1,00	2
4	09 14 10 130 90	joint	1,00	2
2	09 27 78 034-99	rosace	1,00	20
1	90 28 22 155 01-99	bec déverseur	1,00	20
5	09 11 10 055 10 90	raccord	1,00	2
3	09 11 10 054 10 90	raccord	1,00	2
6	04 30 04 016 00 90	flexible	2,00	60
10	90 23 30 040 00-99	joint américain	2,00	20
8	90 14 10 060 00 90	joint	1,00	2