

META Bec déverseur de bain pour montage mural - Platine brossé

META

13 801 660 Version du produit jusqu'à 27/05/2021



- saillie 200 mm
- jet normal circulaire
- rosace Ø 60 mm
- diamètre de percement 37 mm
- raccord 1/2"
- débit d'eau maxi. 24,6 l/min avec une pression d'écoulement de 3 bars

	Platine brossé	13 801 660-06
	Chrome	13 801 660-00
	Dark Chrome	13 801 660-19
	Light Gold	13 801 660-26
	Light Gold brossé	13 801 660-27
	Noir mat	13 801 660-33
	Dark Brass brossé	13 801 660-39
	Bronze brossé	13 801 660-42
	Champagne brossé (Or 22cts)	13 801 660-46
	Champagne (Or 22cts)	13 801 660-47
	Chrome brossé	13 801 660-93
	Dark Platinum brossé	13 801 660-99

Accessoires recommandés



- Coude mural à encastrer -** 35 085 970 90
- profondeur de montage max. 163 mm
 - profondeur de montage mini. 90 mm

mm [inches]



Diagramme de débit



Codes & Standards

ASME A112.18.1	cUPC	DIN 4109	ISO 3822
Scottish Water Byelaws	UK Water Supply Regulations	Ü-Zeichen	



META Bec déverseur de bain pour montage mural - Platine brossé

META

13 801 660 Version du produit jusqu'à 27/05/2021

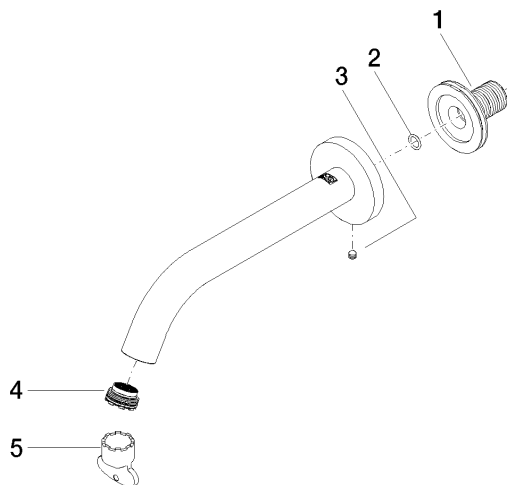
Certificats et durabilité

IAPMO_4976

WRAS_2001

LGA_18

WRAS_250402



Liste des pièces de rechange

N°	Article Numéro	Désignation	Fréquence de montage	Délai de livraison
1	90 24 03 280 00 90	raccord à vis	1,00	2
5	04 30 09 024 00 90	clé à écrou	1,00	2
4	09 29 03 055 90	mousseur	1,00	60
2	90 14 10 060 00 90	joint	1,00	2
3	90 31 11 112 00 90	tige	1,00	2