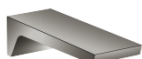




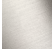



CL.1 Bec déverseur de bain pour montage mural - Dark Chrome

CL.1

13 801 705 Version du produit de 09/03/2015



- saillie 205 mm
- forme de jet rectangulaire avec 55 jets individuels
- diamètre de percement 37 mm
- raccord 1/2"
- montage de la fiche
- débit d'eau maxi. 24,6 l/min avec une pression d'écoulement de 3 bars

	Dark Chrome	13 801 705-19
	Chrome	13 801 705-00
	Platine brossé	13 801 705-06
	Champagne brossé (Or 22cts)	13 801 705-46
	Champagne (Or 22cts)	13 801 705-47
	Dark Platinum brossé	13 801 705-99

CL.1 Bec déverseur de bain pour montage mural - Dark Chrome

CL.1

13 801 705 Version du produit de 09/03/2015

mm [inches]



Diagramme de débit



Codes & Standards

ASME A112.18.1

cUPC

DIN 4109

ISO 3822

Ü-Zeichen



CL.1 Bec déverseur de bain pour montage mural - Dark Chrome

CL.1

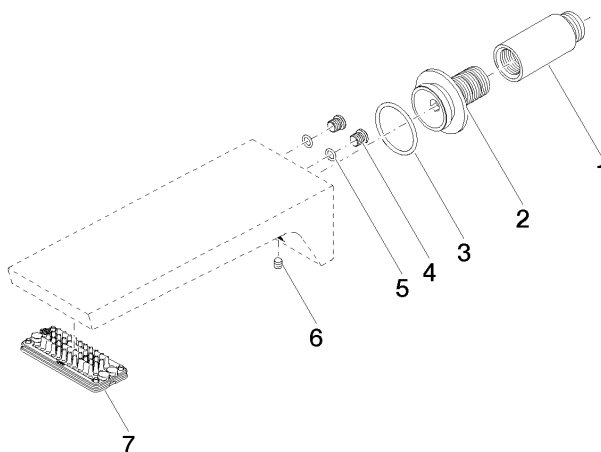
13 801 705 Version du produit de 09/03/2015

Certificats et durabilité

IAPMO_4976

LGA_28

Les pièces pour les
autres finitions
peuvent être
trouvées ici : Chrome



Liste des pièces de rechange

N°	Article Numéro	Désignation	Fréquence de montage	Délai de livraison
3	09 14 10 119 90	joint	1,00	2
1	09 24 03 081 10 90	rallonge	1,00	2
2	09 24 03 180 90	raccord à vis	1,00	2
7	90 11 02 299 00 90	mousseur	1,00	2
5	09 14 10 132 90	joint	2,00	2
6	90 31 11 004 00 90	tige	1,00	2
4	09 31 20 027 10-00	bonde de fond	2,00	10