







## CL.1 Bec déverseur de bain pour montage mural - Champagne brossé (Or 22cts)

CL.1

13 801 705 Version du produit de 09/03/2015



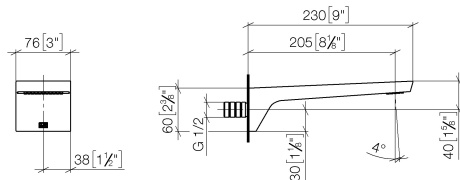
- saillie 205 mm
- forme de jet rectangulaire avec 55 jets individuels
- diamètre de percement 37 mm
- raccord 1/2"
- montage de la fiche
- débit d'eau maxi. 24,6 l/min avec une pression d'écoulement de 3 bars

|   |                             |               |
|---|-----------------------------|---------------|
|  | Champagne brossé (Or 22cts) | 13 801 705-46 |
|  | Chrome                      | 13 801 705-00 |
|  | Platine brossé              | 13 801 705-06 |
|  | Dark Chrome                 | 13 801 705-19 |
|  | Champagne (Or 22cts)        | 13 801 705-47 |
|  | Dark Platinum brossé        | 13 801 705-99 |

## CL.1 Bec déverseur de bain pour montage mural - Champagne brossé (Or 22cts)

CL.1

13 801 705 Version du produit de 09/03/2015  
mm [inches]



### Diagramme de débit



### Codes & Standards

ASME A112.18.1

cUPC

DIN 4109

ISO 3822

### Ü-Zeichen



## CL.1 Bec déverseur de bain pour montage mural - Champagne brossé (Or 22cts)

CL.1

---

13 801 705 Version du produit de 09/03/2015

Certificats et durabilité

---

IAPMO\_4976

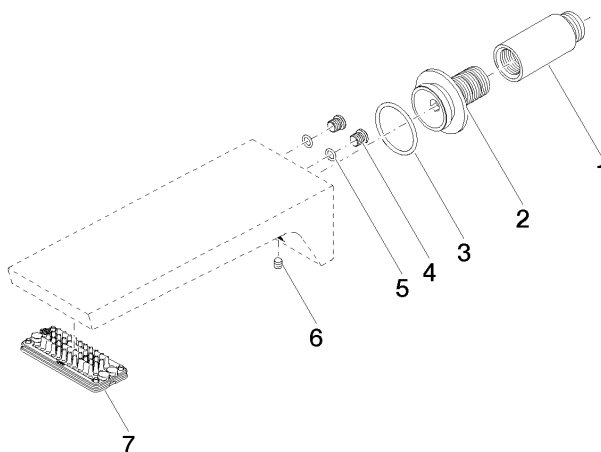
LGA\_28

## CL.1 Bec déverseur de bain pour montage mural - Champagne brossé (Or 22cts)

CL.1

13 801 705 Version du produit de 09/03/2015

Les pièces pour les  
autres finitions  
peuvent être  
trouvées ici : Chrome



### Liste des pièces de rechange

| N° | Article Numéro     | Désignation   | Fréquence de montage | Délai de livraison |
|----|--------------------|---------------|----------------------|--------------------|
| 7  | 90 11 02 299 00 90 | mousseur      | 1,00                 | 2                  |
| 3  | 09 14 10 119 90    | joint         | 1,00                 | 2                  |
| 5  | 09 14 10 132 90    | joint         | 2,00                 | 2                  |
| 2  | 09 24 03 180 90    | raccord à vis | 1,00                 | 2                  |
| 1  | 09 24 03 081 10 90 | rallonge      | 1,00                 | 2                  |
| 4  | 09 31 20 027 10-00 | bonde de fond | 2,00                 | 10                 |
| 6  | 90 31 11 004 00 90 | tige          | 1,00                 | 2                  |