

13 801 892



- saillie 200 mm
- jet normal circulaire
- rosace Ø 55 mm
- diamètre de percement 37 mm
- raccord 1/2"
- débit d'eau maxi. 29 l/min avec une pression d'écoulement de 3 bars

	Platine	13 801 892-08
	Chrome	13 801 892-00
	Platine brossé	13 801 892-06
	Dark Chrome	13 801 892-19
	Laiton brossé (Or 23cts)	13 801 892-28
	Noir mat	13 801 892-33
	Champagne brossé (Or 22cts)	13 801 892-46
	Champagne (Or 22cts)	13 801 892-47
	Chrome brossé	13 801 892-93
	Dark Platinum brossé	13 801 892-99

Accessoires recommandés



- Coude mural à encastrer -** 35 085 970 90
- profondeur de montage max. 163 mm
 - profondeur de montage mini. 90 mm

13 801 892

mm [inches]

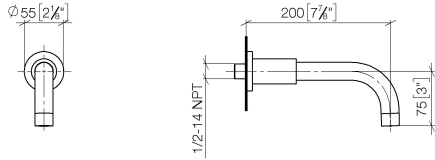
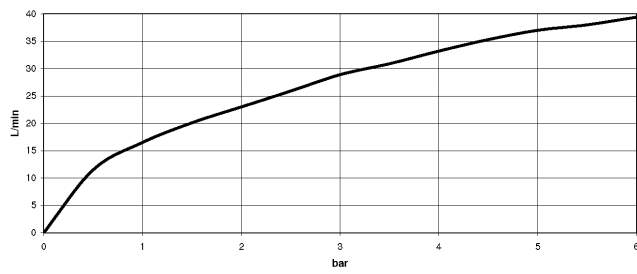


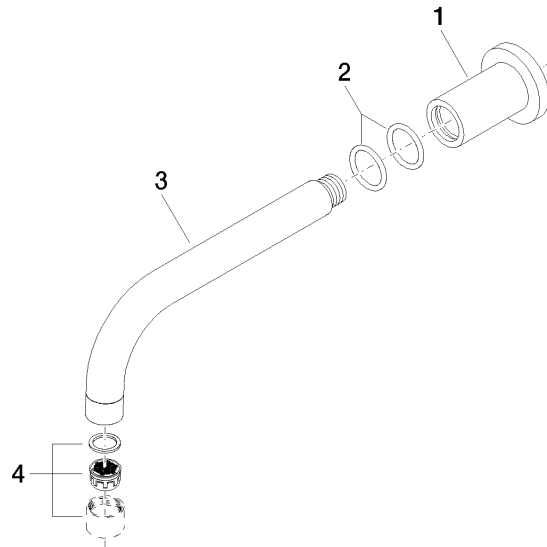
Diagramme de débit



Certificats

LGA_18923. IAPMO_4976 (6). WRAS_1811020.

13 801 892



Liste des pièces de rechange

N°	Article Numéro	Désignation	Fréquence de montage	Délai de livraison
1	09 27 89 009-08	rosace	1	40
2	90 14 10 025 00 90	joint	2	2
3	04 28 22 198 20-08	bec déverseur	1	40
4	90 23 01 024 00-08	mousseur	1	-

La pièce de rechange ne peut plus être commandée, veuillez commander l'article de remplacement