

META Robinet de service Eau froide - Noir mat

META

17 500 662 Version du produit de 01/05/2022



- saillie 123 mm
- bec déverseur fixe
- jet circulaire enrichi en air
- hauteur de robinetterie 232 mm
- hauteur jusqu'au mousseur 159 mm
- diamètre de percement 35 mm
- raccord 1/2"
- rosace Ø 60 mm
- débit maxi. 5,7 l/min
- sans plomb
- Ce produit contribue au respect des exigences des systèmes d'évaluation des bâtiments écologiques, par exemple LEED®, BREEAM®, DGNB

| | | |
|---|-----------------------------|---------------|
|  | Noir mat | 17 500 662-33 |
|  | Chrome | 17 500 662-00 |
|  | Platine brossé | 17 500 662-06 |
|  | Dark Chrome | 17 500 662-19 |
|  | Light Gold | 17 500 662-26 |
|  | Light Gold brossé | 17 500 662-27 |
|  | Dark Brass brossé | 17 500 662-39 |
|  | Bronze brossé | 17 500 662-42 |
|  | Champagne brossé (Or 22cts) | 17 500 662-46 |
|  | Champagne (Or 22cts) | 17 500 662-47 |
|  | Chrome brossé | 17 500 662-93 |
|  | Dark Platinum brossé | 17 500 662-99 |

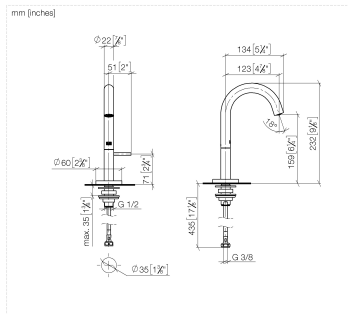


Diagramme de débit



Codes & Standards

DIN 4109

ISO 3822

Ü-Zeichen



META Robinet de service Eau froide - Noir mat

META

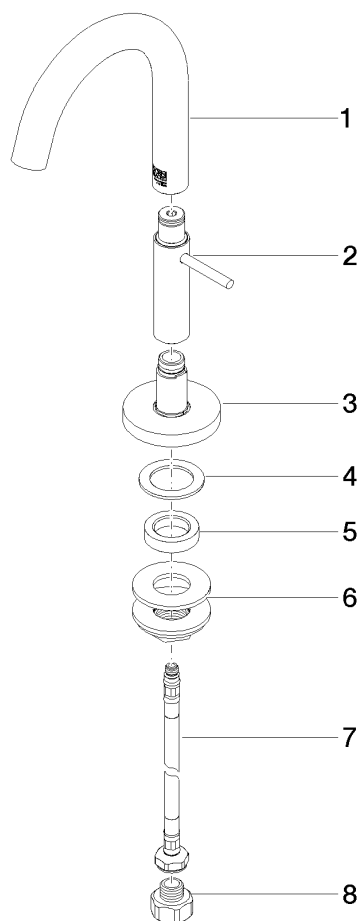
17 500 662 Version du produit de 01/05/2022

Certificats et durabilité

LGA_38

17 500 662 Version du produit de 01/05/2022

Les pièces pour les
autres finitions
peuvent être
trouvées ici : Chrome



Liste des pièces de rechange

| N° | Article Numéro | Désignation | Fréquence de montage | Délai de livraison |
|----|--------------------|-----------------------------|----------------------|--------------------|
| 3 | 90 27 66 020 00-33 | rosace | 1,00 | 30 |
| 2 | 90 20 66 024 10-33 | poignée | 1,00 | 30 |
| 4 | 09 14 05 015 90 | joint | 1,00 | 2 |
| 5 | 09 28 10 079 90 | anneau | 1,00 | 60 |
| 1 | 90 28 22 388 00-33 | bec déverseur | 1,00 | 30 |
| 6 | 04 23 10 017 00 90 | set de fixation | 1,00 | 60 |
| 8 | 90 24 03 267 00-00 | adaptateur | 1,00 | 10 |
| 7 | 04 30 04 102 00 90 | Flexible de pression 3/8" - | 1,00 | 2 |