



- saillie 142 mm
  - bec pivotant 360°
  - jet laminaire
  - hauteur de robinetterie 250 mm
  - hauteur jusqu'au mousseur: 227 mm
  - diamètre de percement 35 mm
  - fourniture d'eau chaude (93 °C max.) filtrée
  - Fournit de l'eau filtrée
  - débit d'eau maxi. 3,8 l/min avec une pression d'écoulement de 3 bars
  - valve mécanique
  - sans plomb
  - levier de commande
  - Ce produit contribue au respect des exigences des systèmes d'évaluation des bâtiments écologiques, par exemple LEED®, BREEAM®, DGNB
- Pour le bon fonctionnement du HOT & COLD WATER DISPENSER avec le réservoir d'eau chaude et le filtre, une pression d'écoulement minimale de 3 bars est nécessaire.**
- De plus, l'installation doit se faire au-dessus d'un évier de cuisine.**
- Il est nécessaire de changer la cartouche filtrante tous les 6 mois. Veuillez respecter les autres consignes figurant dans la notice de montage.**
- Vous trouverez des conseils de planification détaillés et des caractéristiques techniques sur le site [www.dornbracht.com/professional](http://www.dornbracht.com/professional)**
- Non compatible avec la filtration par osmose inverse**
- Fournit de l'eau constamment bouillante en tournant le levier vers l'avant - version sans protection contre les brûlures.**

Pour le bon fonctionnement du HOT & COLD WATER DISPENSER avec le réservoir d'eau chaude et le filtre, une pression d'écoulement minimale de 3 bars est nécessaire.

De plus, l'installation doit se faire au-dessus d'un évier de cuisine.

Il est nécessaire de changer la cartouche filtrante tous les 6 mois. Veuillez respecter les autres consignes figurant dans la notice de montage.

Vous trouverez des conseils de planification détaillés et des caractéristiques techniques sur le site [www.dornbracht.com/professional](http://www.dornbracht.com/professional)

Non compatible avec la filtration par osmose inverse

Fournit de l'eau constamment bouillante en tournant le levier vers l'avant - version sans protection contre les brûlures.

	Chrome brossé	17 871 790-93
	Chrome	17 871 790-00
	Platine brossé	17 871 790-06
	Platine	17 871 790-08
	Dark Chrome	17 871 790-19
	Laiton brossé (Or 23cts)	17 871 790-28
	Bronze brossé	17 871 790-42
	Champagne brossé (Or 22cts)	17 871 790-46
	Champagne (Or 22cts)	17 871 790-47
	Dark Platinum brossé	17 871 790-99

## Accessoires requis



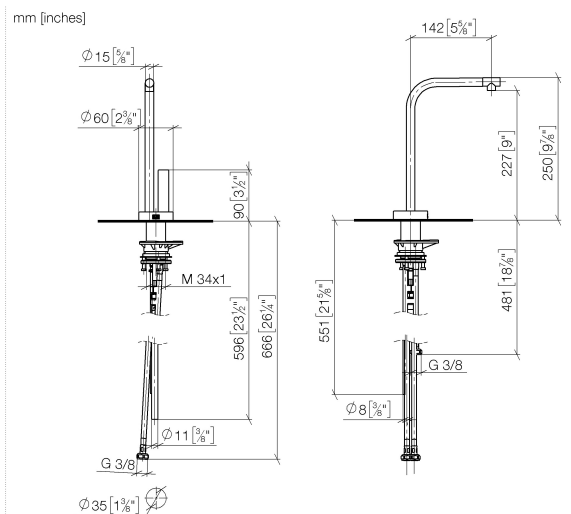
**Réservoir d'eau chaude avec filtre 12 892 970 90**

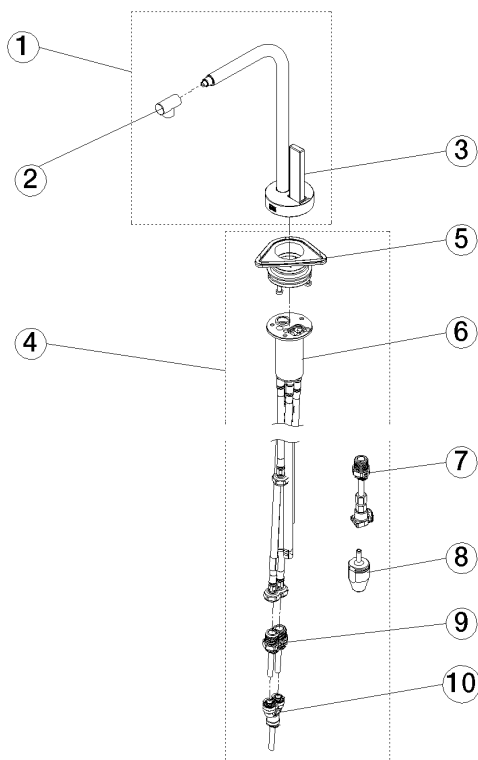
## Accessoires requis



**Set de flexibles**

**12 530 970 90**





## Liste des pièces de rechange

N°	Article Numéro	Désignation	Fréquence de montage	Délai de livraison
1	90 17 87 179 00-93	bec déverseur	1,00	20
2	90 17 11 048 00-93	mousseur	1,00	20
3	90 20 87 028 00-93	poignée	1,00	20
10	90 24 04 364 00 90	adaptateur	1,00	2
7	90 24 04 293 00 90	adaptateur	1,00	2
5	90 30 10 057 00 90	set de fixation	1,00	2
4	90 17 87 179 01 90	set	1,00	2
6	90 30 01 220 00 90	flexible	1,00	2
9	90 24 04 293 01 90	flexible	1,00	2
8	90 24 04 291 00 90	élément insérable	1,00	2