



- saillie 150 mm
- bec pivotant 360°
- jet laminaire
- hauteur de robinetterie 290 mm
- hauteur jusqu'au mousseur: 208 mm
- diamètre de percement 35 mm
- fourniture d'eau chaude (93 °C max.) filtrée
- Fournit de l'eau filtrée
- débit d'eau maxi. 3,8 l/min avec une pression d'écoulement de 3 bars
- valve mécanique
- sans plomb
- levier de commande

• Ce produit contribue au respect des exigences des systèmes d'évaluation des bâtiments écologiques, par exemple LEED®, BREEAM®, DGNB

Pour le bon fonctionnement du HOT & COLD WATER DISPENSER avec le réservoir d'eau chaude et le filtre, une pression d'écoulement minimale de 3 bars est nécessaire.

De plus, l'installation doit se faire au-dessus d'un évier de cuisine.

Il est nécessaire de changer la cartouche filtrante tous les 6 mois. Veuillez respecter les autres consignes figurant dans la notice de montage.

Vous trouverez des conseils de planification détaillés et des caractéristiques techniques sur le site www.dornbracht.com/professional

Pour le bon fonctionnement du HOT & COLD WATER DISPENSER avec le réservoir d'eau chaude et le filtre, une pression d'écoulement minimale de 3 bars est nécessaire.

De plus, l'installation doit se faire au-dessus d'un évier de cuisine.

Il est nécessaire de changer la cartouche filtrante tous les 6 mois. Veuillez respecter les autres consignes figurant dans la notice de montage.

Vous trouverez des conseils de planification détaillés et des caractéristiques techniques sur le site www.dornbracht.com/professional

| | | |
|--|-----------------------------|---------------|
| | Platine brossé | 17 871 809-06 |
| | Chrome | 17 871 809-00 |
| | Platine | 17 871 809-08 |
| | Laiton (Or 23cts) | 17 871 809-09 |
| | Dark Chrome | 17 871 809-19 |
| | Laiton brossé (Or 23cts) | 17 871 809-28 |
| | Noir mat | 17 871 809-33 |
| | Bronze brossé | 17 871 809-42 |
| | Champagne brossé (Or 22cts) | 17 871 809-46 |
| | Champagne (Or 22cts) | 17 871 809-47 |
| | Chrome brossé | 17 871 809-93 |
| | Dark Platinum brossé | 17 871 809-99 |

Accessoires requis



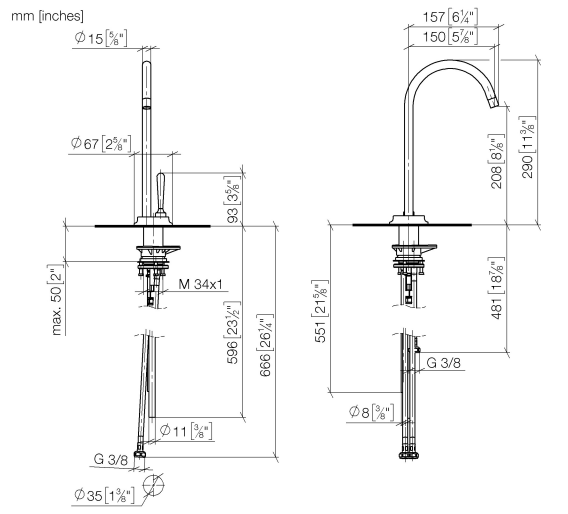
Réservoir d'eau chaude avec filtre 12 892 970 90

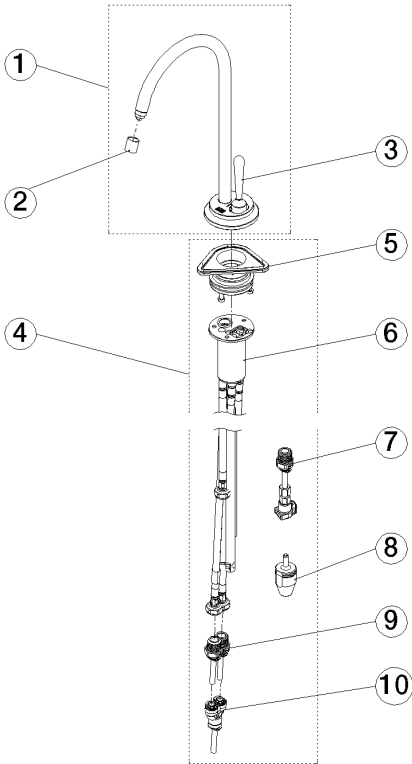
Accessoires requis



Set de flexibles

12 530 970 90





Liste des pièces de rechange

| N° | Article Numéro | Désignation | Fréquence de montage | Délai de livraison |
|----|--------------------|---------------|----------------------|--------------------|
| 1 | 90 17 87 180 90-06 | bec déverseur | 1,00 | 10 |
| 2 | 90 17 87 179 01 90 | set | 1,00 | 2 |