



- saillie 146 mm
  - bec pivotant 360°
  - jet laminaire
  - hauteur de robinetterie 289 mm
  - hauteur jusqu'au mousseur: 180 mm
  - diamètre de percement 35 mm
  - fourniture d'eau chaude (93 °C max.) filtrée
  - Fournit de l'eau filtrée
  - débit d'eau maxi. 3,8 l/min avec une pression d'écoulement de 3 bars
  - valve mécanique
  - sans plomb
  - levier de commande
  - Ce produit contribue au respect des exigences des systèmes d'évaluation des bâtiments écologiques, par exemple LEED®, BREEAM®, DGNB
- Pour le bon fonctionnement du HOT & COLD WATER DISPENSER avec le réservoir d'eau chaude et le filtre, une pression d'écoulement minimale de 3 bars est nécessaire.**
- De plus, l'installation doit se faire au-dessus d'un évier de cuisine.**
- Il est nécessaire de changer la cartouche filtrante tous les 6 mois. Veuillez respecter les autres consignes figurant dans la notice de montage.**
- Vous trouverez des conseils de planification détaillés et des caractéristiques techniques sur le site [www.dornbracht.com/professional](http://www.dornbracht.com/professional)**
- Non compatible avec la filtration par osmose inverse**
- Fournit de l'eau constamment bouillante en tournant le levier vers l'avant - version sans protection contre les brûlures.**

Pour le bon fonctionnement du HOT & COLD WATER DISPENSER avec le réservoir d'eau chaude et le filtre, une pression d'écoulement minimale de 3 bars est nécessaire.

De plus, l'installation doit se faire au-dessus d'un évier de cuisine.

Il est nécessaire de changer la cartouche filtrante tous les 6 mois. Veuillez respecter les autres consignes figurant dans la notice de montage.

Vous trouverez des conseils de planification détaillés et des caractéristiques techniques sur le site [www.dornbracht.com/professional](http://www.dornbracht.com/professional)

Non compatible avec la filtration par osmose inverse

Fournit de l'eau constamment bouillante en tournant le levier vers l'avant - version sans protection contre les brûlures.

	Champagne brossé (Or 22cts)	17 871 888-46
	Chrome	17 871 888-00
	Platine brossé	17 871 888-06
	Platine	17 871 888-08
	Laiton (Or 23cts)	17 871 888-09
	Dark Chrome	17 871 888-19
	Laiton brossé (Or 23cts)	17 871 888-28
	Noir mat	17 871 888-33
	Bronze brossé	17 871 888-42
	Champagne (Or 22cts)	17 871 888-47
	Chrome brossé	17 871 888-93
	Dark Platinum brossé	17 871 888-99

## Accessoires requis



**Réservoir d'eau chaude avec filtre** 12 892 970 90

## Accessoires requis



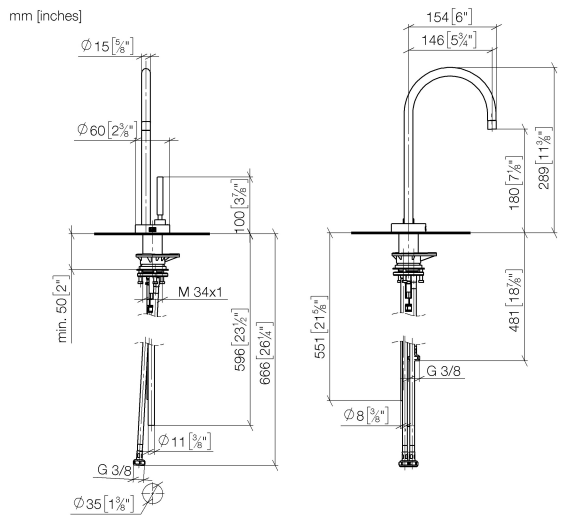
**Set de flexibles**

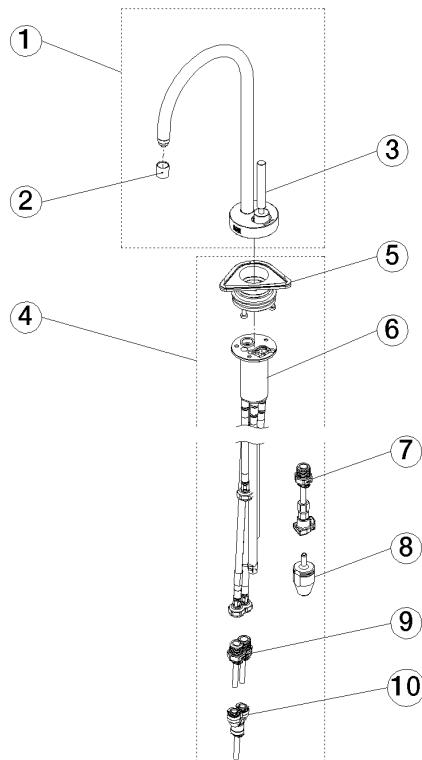
12 530 970 90

TARA HOT & COLD WATER DISPENSER - Champagne brossé (Or 22cts)

TARA

17 871 888 Version du produit de 01/03/2025





## Liste des pièces de rechange

N°	Article Numéro	Désignation	Fréquence de montage	Délai de livraison
1	90 17 87 188 80-46	bec déverseur	1,00	30
2	90 17 87 179 01 90	set	1,00	2