

# VAIA Mélangeur sur pont à 2 trous Pour douchette extractible/pendulaire - Chrome

VAIA

19 825 809 Version du produit de 01/07/2023



- saillie 241 mm
- bec pivotant 360°
- jet enrichi en air
- débit d'eau maxi. 7 l/min avec une pression d'écoulement de 3 bars
- sans plomb
- Ce produit contribue au respect des exigences des systèmes d'évaluation des bâtiments écologiques, par exemple LEED®, BREEAM®, DGNB

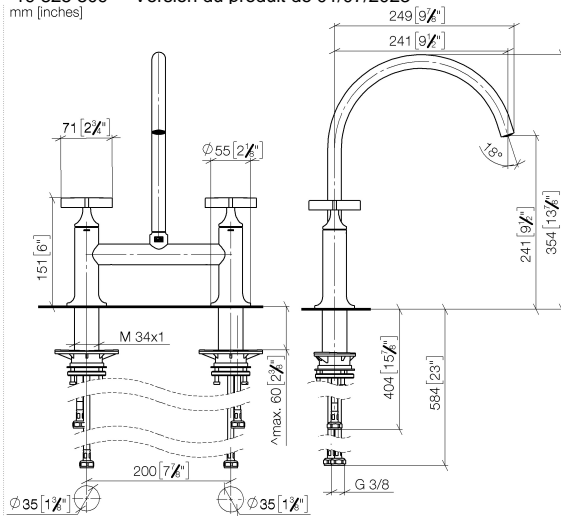
Mitigeur à deux trous à combiner uniquement avec une douchette extractible/pendulaire

	Chrome	19 825 809-00
	Platine brossé	19 825 809-06
	Platine	19 825 809-08
	Laiton (Or 23cts)	19 825 809-09
	Dark Chrome	19 825 809-19
	Laiton brossé (Or 23cts)	19 825 809-28
	Noir mat	19 825 809-33
	Bronze brossé	19 825 809-42
	Champagne brossé (Or 22cts)	19 825 809-46
	Champagne (Or 22cts)	19 825 809-47
	Chrome brossé	19 825 809-93
	Dark Platinum brossé	19 825 809-99

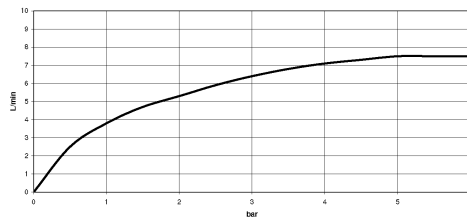
## VAIA Mélangeur sur pont à 2 trous Pour douchette extractible/pendulaire - Chrome

VAIA

19 825 809 Version du produit de 01/07/2023  
mm [inches]



### Diagramme de débit



### Codes & Standards

DIN 4109

ISO 3822

Ü-Zeichen



## VAIA Mélangeur sur pont à 2 trous Pour douchette extractible/pendulaire - Chrome

VAIA

---

19 825 809 Version du produit de 01/07/2023

Certificats et durabilité

---

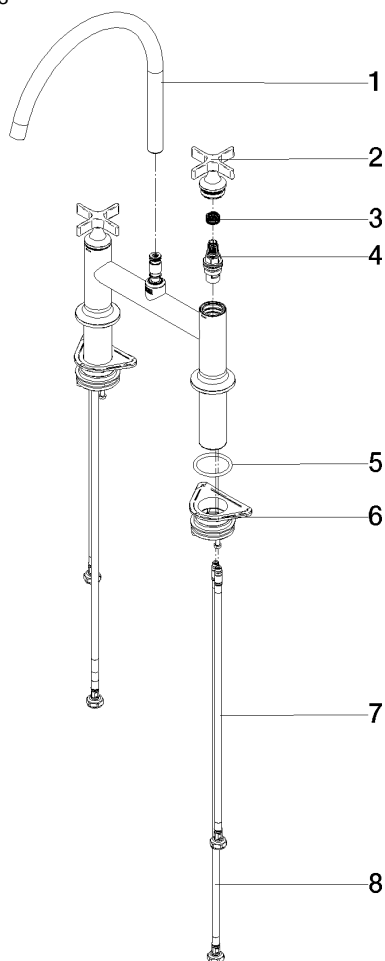
LGA\_38

# VAIA Mélangeur sur pont à 2 trous Pour douchette extractible/pendulaire - Chrome

VAIA

19 825 809 Version du produit de 01/07/2023

Les pièces pour les  
autres finitions  
peuvent être  
trouvées ici : Platine  
brossé



## Liste des pièces de rechange

N°	Article Numéro	Désignation	Fréquence de montage	Délai de livraison
4	90 90 03 131 00 90	tête céramique	2,00	2
1	90 28 22 396 00-00	bec déverseur	1,00	10
3	90 12 12 232 00 90	douille d'enclenchement	2,00	2
2	90 20 80 036 00-00	poignée	2,00	10
7	04 30 04 100 00 90	flexible	2,00	2
8	04 30 04 101 00 90	flexible	2,00	2
5	90 14 10 043 00 90	joint	2,00	2
6	04 30 11 040 00 90	set de fixation	2,00	2