







Robinet latéral fermant à gauche froid - Champagne brossé (Or 22cts)

SERIES SPECIFIC

20 000 716 Version du produit de 01/06/2015



- diamètre de percement 32 mm
- rosace 60 x 60 mm
- avec marquage froid

	Champagne brossé (Or 22cts)	20 000 716-46
	Chrome	20 000 716-00
	Platine brossé	20 000 716-06
	Dark Chrome	20 000 716-19
	Champagne (Or 22cts)	20 000 716-47
	Dark Platinum brossé	20 000 716-99

20 000 716 Version du produit de 01/06/2015

mm [inches]

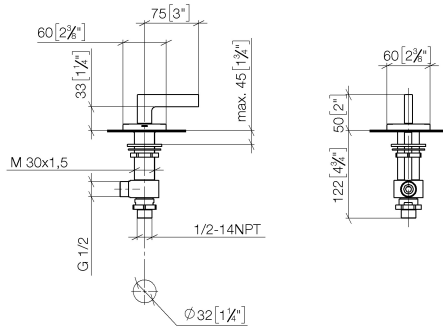


Diagramme de débit



Codes & Standards

ASME A112.18.1

cUPC

DIN 4109

ISO 3822

Ü-Zeichen



Robinet latéral fermant à gauche froid - Champagne brossé (Or 22cts)

SERIES SPECIFIC

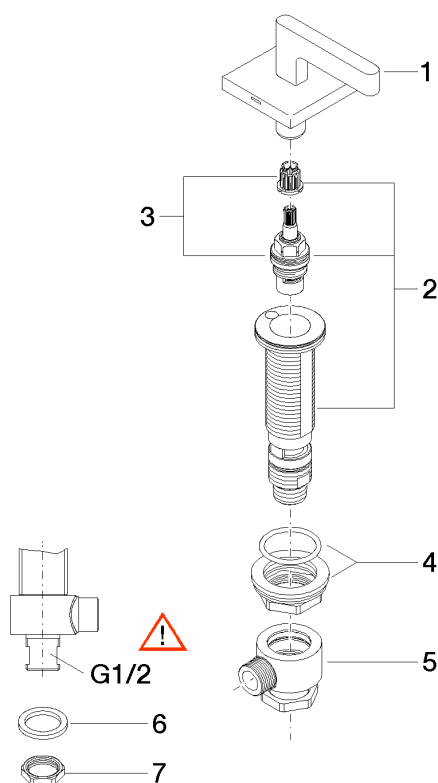
20 000 716 Version du produit de 01/06/2015

Certificats et durabilité

IAPMO_4976

LGA_28

Les pièces pour les
autres finitions
peuvent être
trouvées ici : Chrome



Liste des pièces de rechange

N°	Article Numéro	Désignation	Fréquence de montage	Délai de livraison
7	09 23 10 012 90	écrou	1,00	2
5	04 17 11 023 10 90	raccord multiple	1,00	2
3	90 90 03 132 00 90	tête céramique	1,00	2
6	09 30 11 059 90	rondelle	1,00	2
1	90 20 70 057 01-46	poignée (cold)	1,00	30
2	04 17 11 058 32 90	partie latérale	1,00	2
4	04 23 10 032 78 90	set de fixation	1,00	2