







CL.1 Robinet latéral fermant à droite froid - Champagne (Or 22cts)

CL.1

20 001 705 Version du produit de 09/03/2015



- avec structure WAVES
- diamètre de percement 32 mm
- rosace 60 x 60 mm
- avec marquage froid

	Champagne (Or 22cts)	20 001 705-47
	Chrome	20 001 705-00
	Platine brossé	20 001 705-06
	Dark Chrome	20 001 705-19
	Champagne brossé (Or 22cts)	20 001 705-46
	Dark Platinum brossé	20 001 705-99

mm [inches]

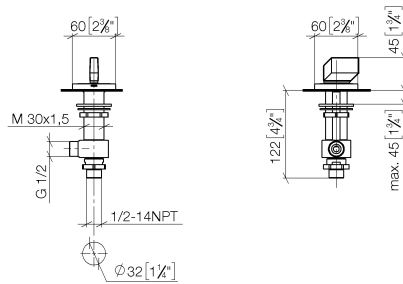


Diagramme de débit



Codes & Standards

DIN 4109

ISO 3822

Scottish Water
Byelaws

UK Water Supply
Regulations

Ü-Zeichen



CL.1 Robinet latéral fermant à droite froid - Champagne (Or 22cts)

CL.1

20 001 705 Version du produit de 09/03/2015

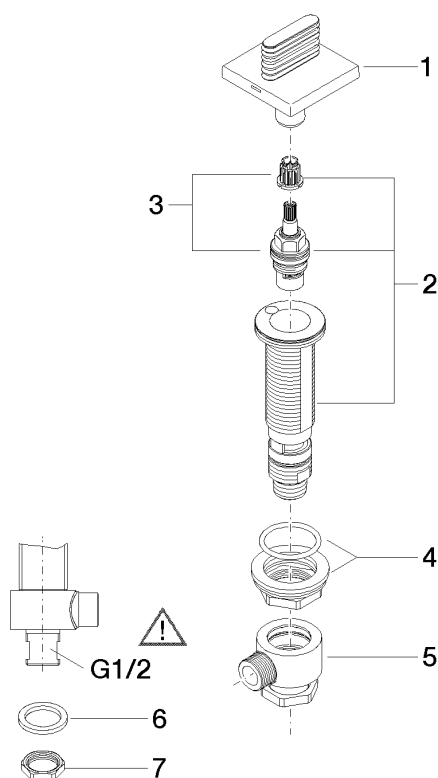
Certificats et durabilité

WRAS_2103

LGA_28

20 001 705 Version du produit de 09/03/2015

Les pièces pour les
autres finitions
peuvent être
trouvées ici : Chrome



Liste des pièces de rechange

N°	Article Numéro	Désignation	Fréquence de montage	Délai de livraison
1	90 20 70 055 04-47	poignée (cold)	1,00	30
8	09 23 10 012 90	écrou	1,00	2
7	09 30 11 059 90	rondelle	1,00	2
6	90 23 30 040 00-47	joint américain	1,00	30
4	04 23 10 032 78 90	set de fixation	1,00	2
2	04 17 11 058 33 90	partie latérale	1,00	2
5	04 17 11 023 10 90	raccord multiple	1,00	2
3	90 90 03 133 00 90	tête céramique	1,00	2