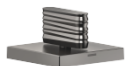



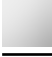




## CL.1 Robinet latéral fermant à gauche chaud - Dark Platinum brossé

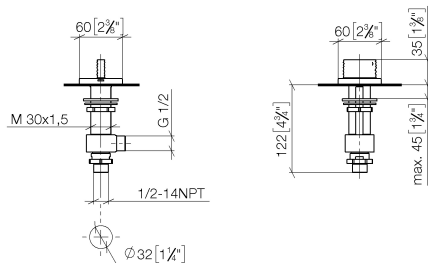
CL.1

20 001 706 Version du produit de 09/03/2015



- avec structure WAVES
- diamètre de perçement 32 mm
- rosace 60 x 60 mm
- avec marquage chaud

	Dark Platinum brossé	20 001 706-99
	Chrome	20 001 706-00
	Platine brossé	20 001 706-06
	Dark Chrome	20 001 706-19
	Champagne brossé (Or 22cts)	20 001 706-46
	Champagne (Or 22cts)	20 001 706-47



### Diagramme de débit



### Codes & Standards

ASME A112.18.1      cUPC      DIN 4109      ISO 3822

Scottish Water  
Byelaws

UK Water Supply  
Regulations

Ü-Zeichen



## CL.1 Robinet latéral fermant à gauche chaud - Dark Platinum brossé

CL.1

20 001 706 Version du produit de 09/03/2015

### Certificats et durabilité

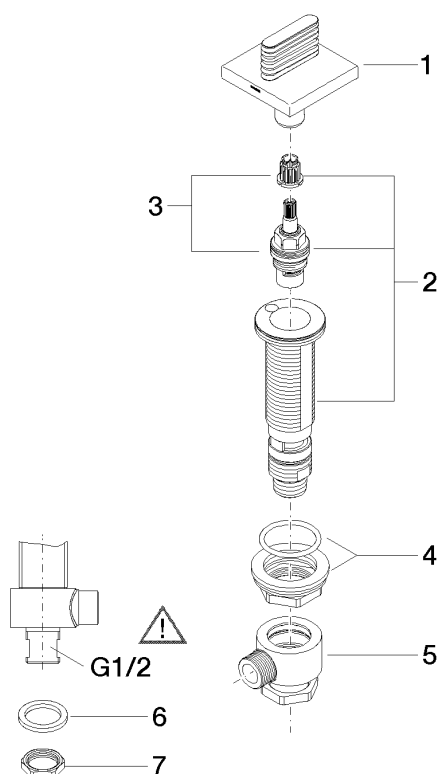
IAPMO\_4976

WRAS\_2103

LGA\_28

20 001 706 Version du produit de 09/03/2015

Les pièces pour les  
autres finitions  
peuvent être  
trouvées ici : Chrome



## Liste des pièces de rechange

N°	Article Numéro	Désignation	Fréquence de montage	Délai de livraison
5	04 17 11 023 10 90	raccord multiple	1,00	2
1	90 20 70 055 05-99	poignée ( hot )	1,00	20
3	90 90 03 132 00 90	tête céramique	1,00	2
4	04 23 10 032 78 90	set de fixation	1,00	2
2	04 17 11 058 32 90	partie latérale	1,00	2
8	09 23 10 012 90	écrou	1,00	2
7	09 30 11 059 90	rondelle	1,00	2
6	90 23 30 040 00-99	joint américain	1,00	20