

MADISON Mélangeur lavabo à 3 trous avec garniture d'écoulement - Platine brossé







MADISON

20 700 370 Version du produit de 31/07/2009



- saillie 135 mm
- bec déverseur fixe
- jet circulaire enrichi en air
- hauteur de robinetterie 72 mm
- hauteur jusqu'au mousseur 40 mm
- diamètre de percement des robinets latéraux 32 mm
- diamètre de percement du bec 35 mm
- sans rosace
- 2x flexible de pression 1/2" x 1/2"
- débit maxi. 7 l/min
- sans plomb
- Ce produit contribue au respect des exigences des systèmes d'évaluation des bâtiments écologiques, par exemple LEED®, BREEAM®, DGNB

Convient uniquement à un lavabo avec trop-plein.

| | | |
|---|--------------------------|---------------|
|  | Platine brossé | 20 700 370-06 |
|  | Chrome | 20 700 370-00 |
|  | Platine | 20 700 370-08 |
|  | Laiton (Or 23cts) | 20 700 370-09 |
|  | Laiton brossé (Or 23cts) | 20 700 370-28 |
|  | Dark Platinum brossé | 20 700 370-99 |

MADISON Mélangeur lavabo à 3 trous avec garniture d'écoulement - Platine brossé

MADISON

20 700 370 Version du produit de 31/07/2009
mm [inches]

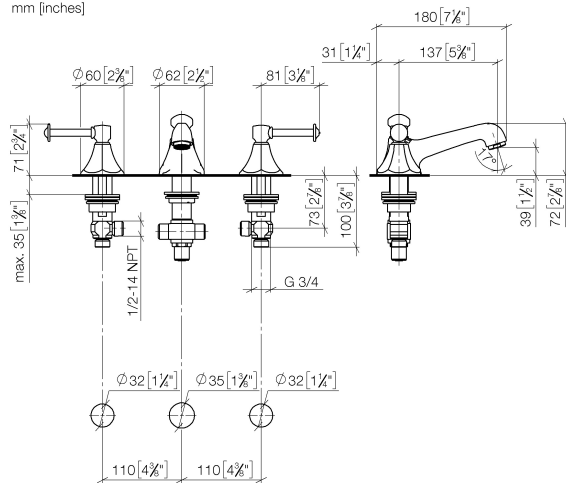


Diagramme de débit



Codes & Standards

DIN 4109

Executive Order
no. 1007

ISO 3822

Scottish Water
Byelaws

UK Water Supply
Regulations

Ü-Zeichen



MADISON Mélangeur lavabo à 3 trous avec garniture d'écoulement - Platine brossé

MADISON

20 700 370 Version du produit de 31/07/2009

Certificats et durabilité

GDV_0400

LGA_8

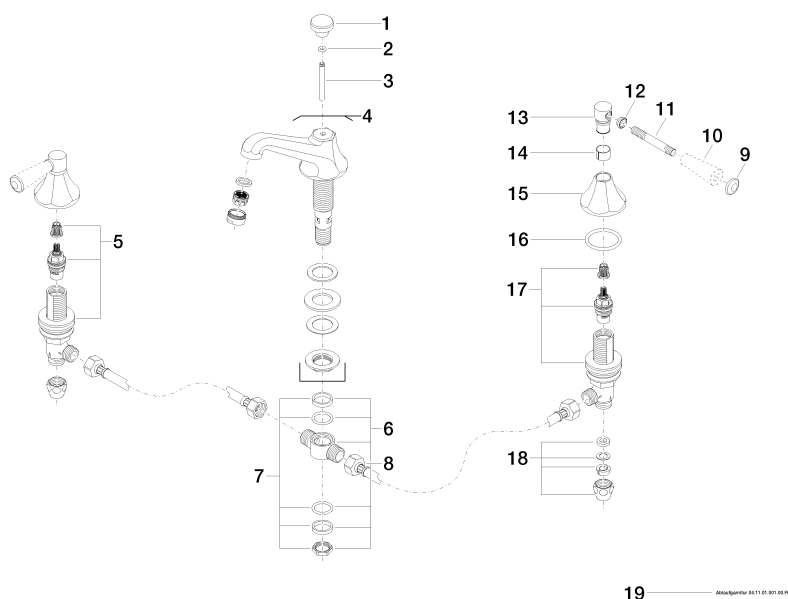
WRAS_240602

MADISON Mélangeur lavabo à 3 trous avec garniture d'écoulement - Platine brossé

MADISON

20 700 370 Version du produit de 31/07/2009

Les pièces pour les
autres finitions
peuvent être
trouvées ici : Chrome



Liste des pièces de rechange

| N° | Article Numéro | Désignation | Fréquence de montage | Délai de livraison |
|----|--------------------|---|----------------------|--------------------|
| 5 | 90 17 11 040 51 90 | partie latérale | 1,00 | 2 |
| 15 | 09 27 37 014-06 | rosace | 2,00 | 10 |
| 12 | 09 20 37 001-06 | poignée | 2,00 | 10 |
| 11 | 09 28 22 013 90 | tuyau | 2,00 | 2 |
| 3 | 09 31 09 004-06 | tige | 1,00 | 10 |
| 7 | 90 23 10 012 00 90 | kit de garniture | 1,00 | 2 |
| 13 | 09 20 82 000-06 | poignée | 2,00 | 10 |
| 9 | 09 30 30 062-06 | vis | 2,00 | 10 |
| 8 | 04 30 04 096 00 90 | flexible | 2,00 | 2 |
| 10 | 11 170 370-06 | MADISON Grand insert à poignée - Platine brossé | 2,00 | 10 |
| 4 | 13 700 380-06 | bec déverseur | 1,00 | 10 |
| 17 | 90 17 11 040 50 90 | partie latérale | 1,00 | 2 |
| 1 | 09 20 36 030-06 | poignée | 1,00 | 10 |
| 14 | 90 18 40 041 00 90 | douille | 2,00 | 2 |
| 2 | 90 14 10 062 00 90 | joint | 1,00 | 2 |
| 6 | 90 17 11 020 10 90 | raccord multiple | 1,00 | 2 |
| 19 | 90 11 01 001 00-06 | garniture d'écoulement | 1,00 | 10 |
| 16 | 90 14 10 043 00 90 | joint | 2,00 | 2 |
| 18 | 90 23 30 040 00-06 | joint américain | 2,00 | 10 |