

# VAIA Mélangeur lavabo à 3 trous avec garniture d'écoulement - Champagne brossé (Or 22cts)

VAIA

20 705 809 Version du produit de 01/04/2025



- saillie 165 mm
- bec pivotant 360°
- jet circulaire enrichi en air
- hauteur de robinetterie 144 mm
- hauteur jusqu'au mousseur 90 mm
- diamètre de percement des robinets latéraux 32 mm
- diamètre de percement du bec 35 mm
- rosace Ø 60 mm
- débit maxi. 5,7 l/min
- sans plomb
- Ce produit contribue au respect des exigences des systèmes d'évaluation des bâtiments écologiques, par exemple LEED®, BREEAM®, DGNB

Convient uniquement à un lavabo avec trop-plein.

	Champagne brossé (Or 22cts)	20 705 809-46
	Chrome	20 705 809-00
	Platine brossé	20 705 809-06
	Platine	20 705 809-08
	Dark Chrome	20 705 809-19
	Laiton brossé (Or 23cts)	20 705 809-28
	Dark Brass brossé	20 705 809-39
	Bronze brossé	20 705 809-42
	Champagne (Or 22cts)	20 705 809-47
	Dark Platinum brossé	20 705 809-99

## Accessoires recommandés

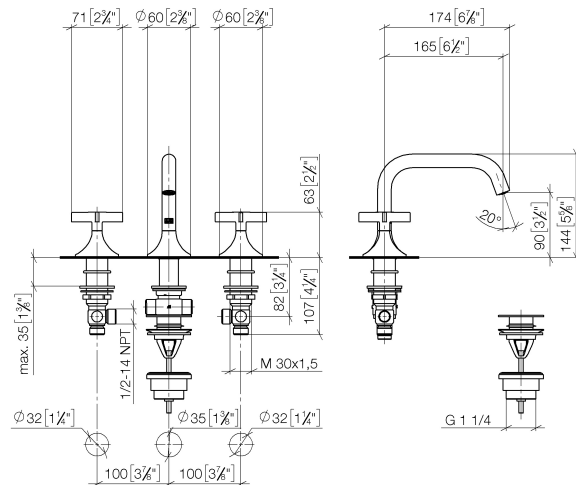


- Flexibles de pression -** 12 506 970 90
- 2x flexibles de pression 3/8" x 1/2" x 500 mm

# VAIA Mélangeur lavabo à 3 trous avec garniture d'écoulement - Champagne brossé (Or 22cts)

VAIA

20 705 809 Version du produit de 01/04/2025  
mm [inches]



## Diagramme de débit



## Codes & Standards

DIN 4109

Executive Order  
no. 1007

ISO 3822

Scottish Water  
Byelaws

UK Water Supply  
Regulations

Ü-Zeichen



VAIA Mélangeur lavabo à 3 trous avec garniture d'écoulement - Champagne  
brossé (Or 22cts)

VAIA

20 705 809 Version du produit de 01/04/2025

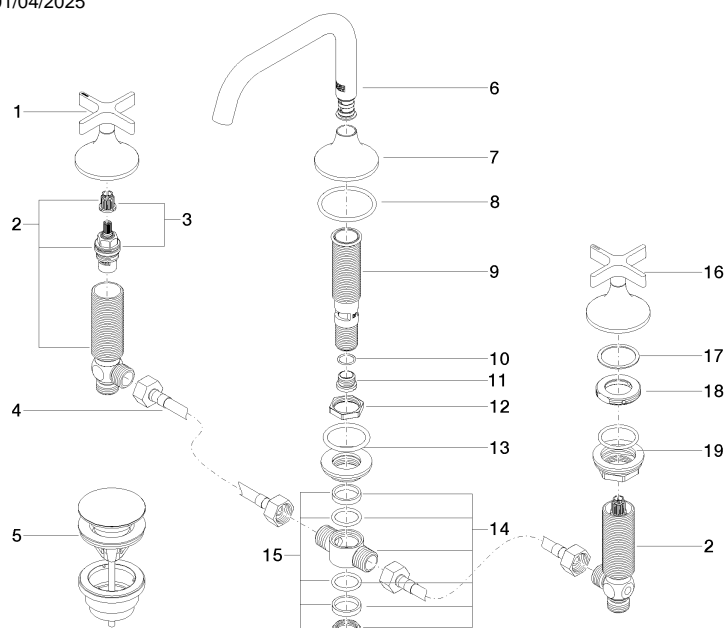
Certificats et durabilité

GDV_0400	LGA_38	WRAS_2312
----------	--------	-----------

# VAIA Mélangeur lavabo à 3 trous avec garniture d'écoulement - Champagne brossé (Or 22cts)

VAIA

20 705 809 Version du produit de 01/04/2025



## Liste des pièces de rechange

N°	Article Numéro	Désignation	Fréquence de montage	Délai de livraison
6	90 28 22 368 00-46	bec déverseur	1,00	30
2	04 17 11 055 51 90	partie latérale	2,00	2
8	09 14 10 084 90	joint	1,00	2
13	04 23 10 004 04 90	set de fixation	1,00	2
11	09 24 04 021 10 90	raccord à vis	1,00	2
5	10 125 970-46	Garniture d'écoulement avec fermeture à pression 1 1/4" - Champagne brossé (Or 22cts)	1,00	30
10	09 14 10 017 90	joint	1,00	2
4	04 30 04 096 00 90	flexible	2,00	2
17	09 28 10 003 90	anneau	2,00	2
7	09 27 80 011-46	rosace	1,00	60
19	04 23 10 032 78 90	set de fixation	2,00	2
12	09 23 10 127 90	écrou	1,00	2
15	90 23 10 012 00 90	kit de garniture	1,00	2
1	90 20 80 011 00-46	poignée ( hot )	1,00	30
16	90 20 80 010 00-46	poignée ( cold )	1,00	30
9	90 30 01 033 00 90	prise	1,00	2
18	09 24 01 028 90	anneau	2,00	2
3	90 90 03 151 00 90	tête céramique	2,00	2
14	90 17 11 020 10 90	raccord multiple	1,00	2