

VAIA Mélangeur lavabo à 3 trous avec garniture d'écoulement - Champagne brossé (Or 22cts)

VAIA

20 713 819 Version du produit de 13/03/2017



- saillie 168 mm
- bec pivotant 360°
- jet circulaire enrichi en air
- hauteur de robinetterie 280 mm
- hauteur jusqu'au mousseur 191 mm
- diamètre de percement des robinets latéraux 32 mm
- diamètre de percement du bec 35 mm
- rosace Ø 60 mm
- débit maxi. 5,7 l/min
- sans plomb
- Ce produit contribue au respect des exigences des systèmes d'évaluation des bâtiments écologiques, par exemple LEED®, BREEAM®, DGNB

Convient uniquement à un lavabo avec trop-plein.

	Champagne brossé (Or 22cts)	20 713 819-46
	Chrome	20 713 819-00
	Platine brossé	20 713 819-06
	Platine	20 713 819-08
	Dark Chrome	20 713 819-19
	Laiton brossé (Or 23cts)	20 713 819-28
	Dark Brass brossé	20 713 819-39
	Bronze brossé	20 713 819-42
	Champagne (Or 22cts)	20 713 819-47
	Dark Platinum brossé	20 713 819-99

Accessoires recommandés



- Flexibles de pression -** 12 506 970 90
- 2x flexibles de pression 3/8" x 1/2" x 500 mm

VAIA Mélangeur lavabo à 3 trous avec garniture d'écoulement - Champagne brossé (Or 22cts)

VAIA

20 713 819 Version du produit de 13/03/2017
mm [inches]

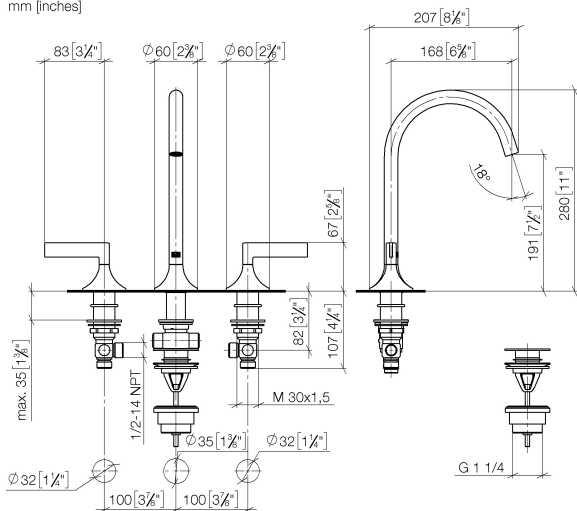


Diagramme de débit



Codes & Standards

DIN 4109

Executive Order
no. 1007

ISO 3822

Scottish Water
Byelaws

UK Water Supply
Regulations

Ü-Zeichen



VAIA Mélangeur lavabo à 3 trous avec garniture d'écoulement - Champagne brossé (Or 22cts)

VAIA

20 713 819 Version du produit de 13/03/2017

Certificats et durabilité

LGA_29

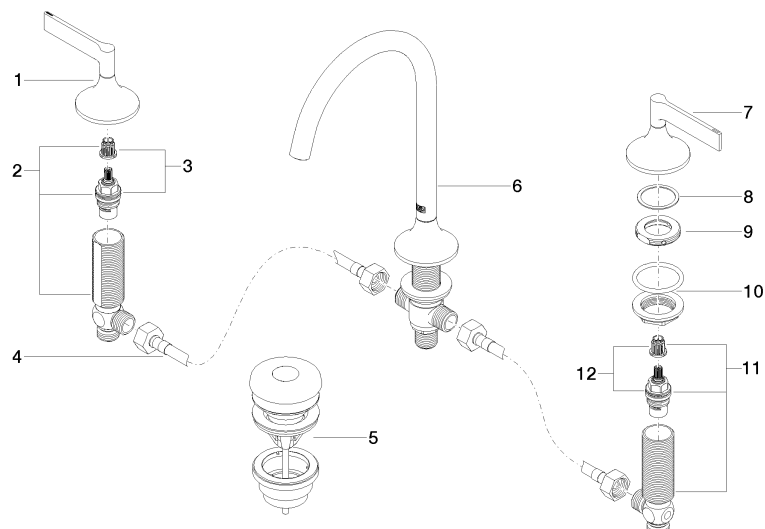
GDV_0400

WRAS_2312

VAIA Mélangeur lavabo à 3 trous avec garniture d'écoulement - Champagne brossé (Or 22cts)

VAIA

20 713 819 Version du produit de 13/03/2017



Liste des pièces de rechange

N°	Article Numéro	Désignation	Fréquence de montage	Délai de livraison
2	04 17 11 055 51 90	partie latérale	1,00	2
8	09 28 10 003 90	anneau	2,00	2
7	90 20 80 012 00-46	poignée (cold)	1,00	30
10	04 23 10 032 46 90	set de fixation	2,00	2
3	90 90 03 151 00 90	tête céramique	1,00	2
11	04 17 11 055 50 90	partie latérale	1,00	2
1	90 20 80 013 00-46	poignée (hot)	1,00	30
9	09 24 01 028 90	anneau	2,00	2
4	04 30 04 096 00 90	flexible	1,00	2
6	13 716 809-46	VAIA Bec déverseur pour lavabo, montage sur gorge sans garniture d'écoulement - Champagne brossé (Or 22cts)	1,00	30
5	10 125 970-46	Garniture d'écoulement avec fermeture à pression 1 1/4" - Champagne brossé (Or 22cts)	1,00	30
12	90 90 03 150 00 90	tête céramique	1,00	2