

MEM Mélangeur lavabo à 3 trous avec garniture d'écoulement - Platine

MEM

20 715 782 Version du produit de 10/03/2014



- saillie 200 mm
- bec déverseur fixe
- jet rectangulaire enrichi en air
- hauteur de robinetterie 320 mm
- hauteur jusqu'au mousseur 195 mm
- diamètre de percement du bec 35 mm
- diamètre de percement des robinets latéraux 32 mm
- rosace 60 x 60 mm
- 2x flexible de pression M 10 x 1 vissé, étanchéité contrôlée
- débit maxi. 8,3 l/min
- sans plomb
- Ce produit contribue au respect des exigences des systèmes d'évaluation des bâtiments écologiques, par exemple LEED®, BREEAM®, DGNB

Convient uniquement à un lavabo avec trop-plein.

	Platine	20 715 782-08
	Chrome	20 715 782-00
	Platine brossé	20 715 782-06
	Dark Chrome	20 715 782-19
	Laiton brossé (Or 23cts)	20 715 782-28
	Champagne brossé (Or 22cts)	20 715 782-46
	Champagne (Or 22cts)	20 715 782-47
	Dark Platinum brossé	20 715 782-99

Accessoires recommandés



- Flexibles de pression -** 12 506 970 90
- 2x flexibles de pression 3/8" x 1/2" x 500 mm

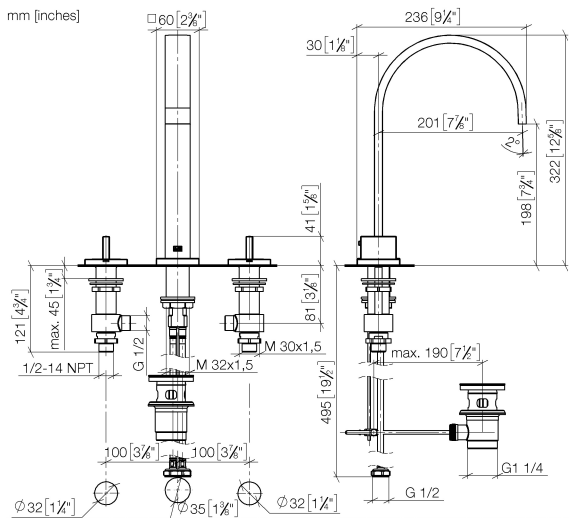
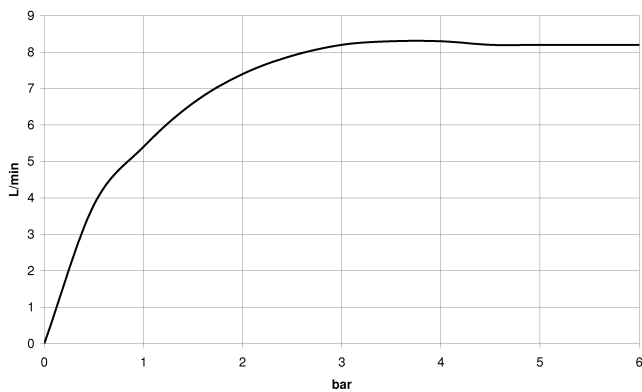


Diagramme de débit



Codes & Standards

DIN 4109	EN 200	Executive Order no. 1007	ISO 3822
Scottish Water Byelaws	UK Water Supply Regulations	Ü-Zeichen	VA-Zeichen



MEM Mélangeur lavabo à 3 trous avec garniture d'écoulement - Platine

MEM

20 715 782 Version du produit de 10/03/2014

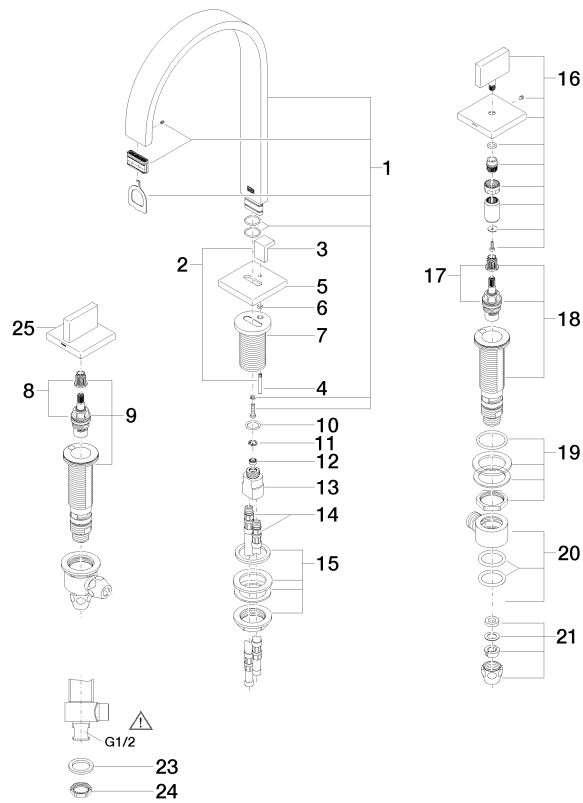
Certificats et durabilité

WRAS_2306	LGA_18	ETA_18	GDV_0400
-----------	--------	--------	----------

MEM Mélangeur lavabo à 3 trous avec garniture d'écoulement - Platine

MEM

20 715 782 Version du produit de 10/03/2014

22 ————— *Abbildungswörter* 04.11.01/001/00-ff

MEM Mélangeur lavabo à 3 trous avec garniture d'écoulement - Platine

MEM

20 715 782 Version du produit de 10/03/2014

Liste des pièces de rechange

N°	Article Numéro	Désignation	Fréquence de montage	Délai de livraison
10	09 14 10 130 90	joint	1,00	2
24	09 23 10 012 90	écrou	2,00	2
3	09 20 78 030-08	poignée	1,00	40
1	90 28 22 155 00-08	bec déverseur	1,00	-
La pièce de rechange ne peut plus être commandée, veuillez commander l'article de remplacement				
7	09 11 10 054 10 90	raccord	1,00	2
25	90 20 78 002 05-08	poignée (hot)	1,00	40
13	09 11 10 055 10 90	raccord	1,00	2
18	04 17 11 058 53 90	partie latérale	1,00	2
23	09 30 11 059 90	rondelle	2,00	2
20	04 17 11 023 10 90	raccord multiple	2,00	2
5	09 27 78 032-08	rosace	1,00	40
15	04 23 10 009 01 90	set de fixation	1,00	2
17	90 90 03 153 00 90	tête céramique	1,00	2
9	04 17 11 058 52 90	partie latérale	1,00	2
8	90 90 03 152 00 90	tête céramique	1,00	2
12	09 23 01 052 90	limiteur de débit	1,00	2
2	04 20 78 030 80-08	tige	1,00	40
6	09 14 10 166 90	joint	1,00	2
4	09 31 09 080-08	tige	1,00	40
19	04 23 10 032 78 90	set de fixation	2,00	2
16	90 20 78 002 04-08	poignée (cold)	1,00	40
11	09 16 01 016 90	anneau	1,00	2
21	90 23 30 040 00-08	joint américain	4,00	40
22	90 11 01 001 00-08	garniture d'écoulement	1,00	40
14	04 30 04 019 00 90	flexible	2,00	2