

TARA Mélangeur de lavabo monotrou avec garniture d'écoulement - Platine

TARA

22 512 892 Version du produit de 30/06/2009 à 27/05/2021



- saillie 135 mm
- bec pivotant 360°
- jet circulaire enrichi en air
- hauteur de robinetterie 275 mm
- hauteur jusqu'au mousseur 168 mm
- diamètre de percement 35 mm
- rosace Ø 59 mm
- 2x flexible de pression M 10 x 1 vissé, étanchéité contrôlée
- débit maxi. 7 l/min
- sans plomb
- Ce produit contribue au respect des exigences des systèmes d'évaluation des bâtiments écologiques, par exemple LEED®, BREEAM®, DGNB

Convient uniquement à un lavabo avec trop-plein.

| | | |
|---|-----------------------------|---------------|
|  | Platine | 22 512 892-08 |
|  | Chrome | 22 512 892-00 |
|  | Platine brossé | 22 512 892-06 |
|  | Dark Chrome | 22 512 892-19 |
|  | Laiton brossé (Or 23cts) | 22 512 892-28 |
|  | Noir mat | 22 512 892-33 |
|  | Dark Brass brossé | 22 512 892-39 |
|  | Bronze brossé | 22 512 892-42 |
|  | Champagne brossé (Or 22cts) | 22 512 892-46 |
|  | Champagne (Or 22cts) | 22 512 892-47 |
|  | Chrome brossé | 22 512 892-93 |
|  | Dark Platinum brossé | 22 512 892-99 |

mm [inches]



Diagramme de débit



Codes & Standards

| | | | |
|---------------------------|--------------------------------|-----------------------------|------------|
| DIN 4109 | EN 200 | Executive Order no. 1007 | ISO 3822 |
| Scottish Water Byelaws | UK Water Supply Regulations | Ü-Zeichen | VA-Zeichen |



TARA Mélangeur de lavabo monotrou avec garniture d'écoulement - Platine

TARA

22 512 892 Version du produit de 30/06/2009 à 27/05/2021

Certificats et durabilité

ETA_18

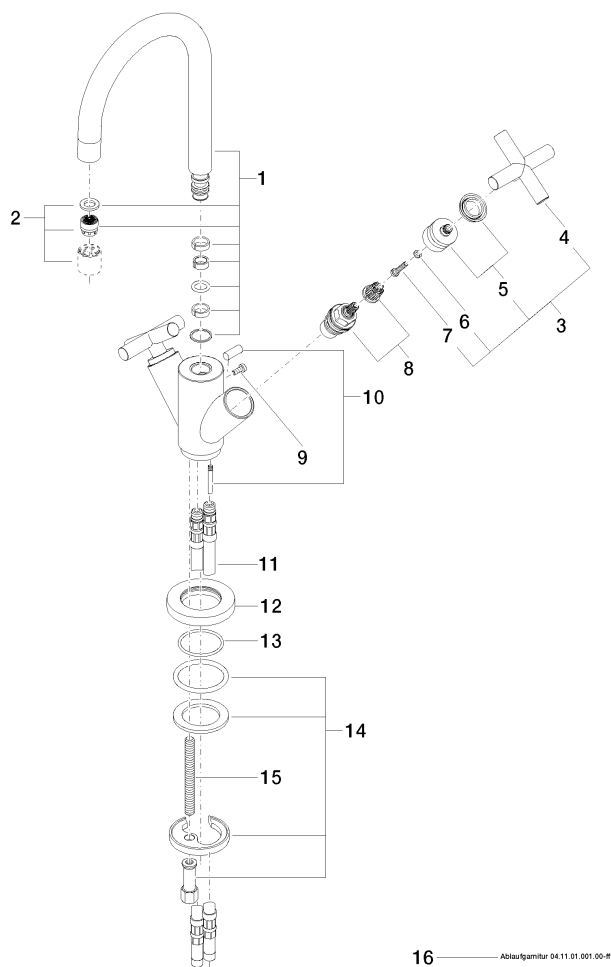
LGA_18

GDV_0400

WRAS_240702

22 512 892 Version du produit de 30/06/2009 à 27/05/2021

Les pièces pour les
autres finitions
peuvent être
trouvées ici : Chrome



16 ——— Abba/garnitur 04.11.01.001.00-ff