

META Mitigeur monocommande de lavabo avec tube vertical sans garniture d'écoulement - Dark Chrome

META

22 584 661 Version du produit de 01/05/2022



- saillie 202 mm
- jet circulaire enrichi en air
- hauteur totale 1197 - 1267 mm
- hauteur au point de sortie de l'eau 1098 mm
- rosace Ø 135 mm
- débit maxi. 5,7 l/min
- sans plomb
- Ce produit contribue au respect des exigences des systèmes d'évaluation des bâtiments écologiques, par exemple LEED®, BREEAM®, DGNB
- bec orientable

	Dark Chrome	22 584 661-19
	Chrome	22 584 661-00
	Platine brossé	22 584 661-06
	Or clair	22 584 661-26
	Or clair brossé	22 584 661-27
	Noir mat	22 584 661-33
	Bronze brossé	22 584 661-42
	Champagne brossé (Or 22cts)	22 584 661-46
	Champagne (Or 22cts)	22 584 661-47
	Chrome brossé	22 584 661-93
	Dark Platinum brossé	22 584 661-99

Accessoires requis



Fixation au sol à encastrer -

35 945 970 90

- profondeur de montage max. 150 mm
- profondeur de montage mini. 80 mm

META Mitigeur monocommande de lavabo avec tube vertical sans garniture d'écoulement - Dark Chrome

META

22 584 661 Version du produit de 01/05/2022
mm [inches]

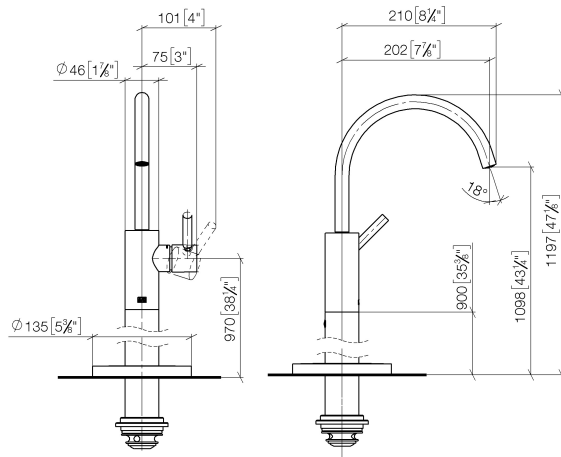


Diagramme de débit



Codes & Standards

DIN 4109

ISO 3822

Scottish Water
Byelaws

UK Water Supply
Regulations

Ü-Zeichen



META Mitigeur monocommande de lavabo avec tube vertical sans garniture d'écoulement - Dark Chrome

META

22 584 661 Version du produit de 01/05/2022

Certificats et durabilité

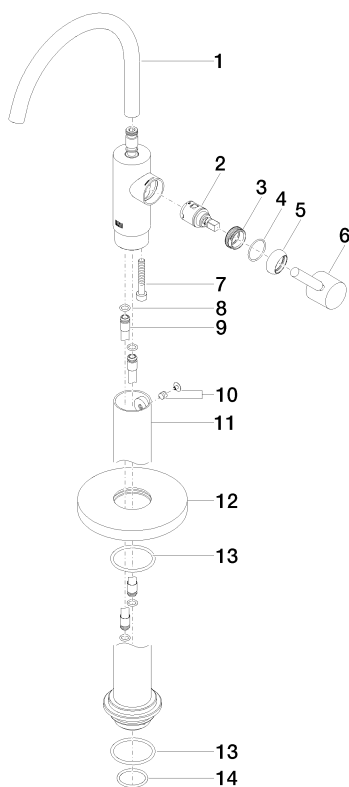
LGA_38

WRAS_240502

META Mitigeur monocommande de lavabo avec tube vertical sans garniture d'écoulement - Dark Chrome

META

22 584 661 Version du produit de 01/05/2022



Liste des pièces de rechange

N°	Article Numéro	Désignation	Fréquence de montage	Délai de livraison
9	04 28 22 022 10 90	raccord	2,00	2
6	90 20 66 003 00-19	poignée	1,00	20
12	09 27 88 005-19	rosace	1,00	20
7	09 30 30 111 90	vis	1,00	2
14	09 14 10 018 90	joint	1,00	2
4	09 14 10 091 90	joint	1,00	2
8	09 14 10 139 90	joint	2,00	2
5	09 28 30 021-19	hotte	1,00	20
1	90 28 22 313 00-19	bec déverseur	1,00	20
3	09 24 04 266 90	écrou	1,00	2
13	09 14 10 084 90	joint	2,00	2
2	90 15 05 042 00 90	cartouche	1,00	2
10	04 31 11 002 00 90	tige	1,00	2
11	90 28 22 574 00-19	tuyau	1,00	20