

VAIA Mélangeur de lavabo monotrou avec tube vertical sans garniture d'écoulement - Bronze brossé

VAIA

22 585 809



- saillie 202 mm
- bec pivotant 360°
- jet circulaire enrichi en air
- hauteur totale 1251 - 1321 mm
- hauteur jusqu'au mousseur 1152 – 1222 mm
- rosace Ø 135 mm
- débit maxi. 5,7 l/min
- sans plomb
- Ce produit contribue au respect des exigences des systèmes d'évaluation des bâtiments écologiques, par exemple LEED®, BREEAM®, DGNB

	Bronze brossé	22 585 809-42
	Chrome	22 585 809-00
	Platine brossé	22 585 809-06
	Platine	22 585 809-08
	Dark Chrome	22 585 809-19
	Laiton brossé (Or 23cts)	22 585 809-28
	Champagne brossé (Or 22cts)	22 585 809-46
	Champagne (Or 22cts)	22 585 809-47
	Dark Platinum brossé	22 585 809-99

Accessoires recommandés



Fixation au sol à encastrer -

35 945 970 90

- profondeur de montage mini. 80 mm
- profondeur de montage max. 150 mm

VAIA Mélangeur de lavabo monotrou avec tube vertical sans garniture d'écoulement - Bronze brossé

VAIA

22 585 809
mm [inches]

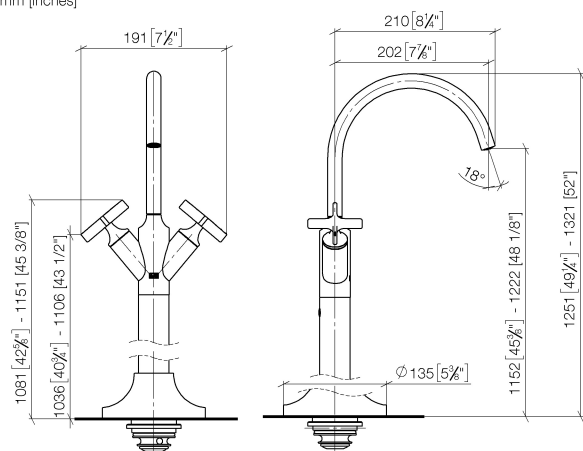
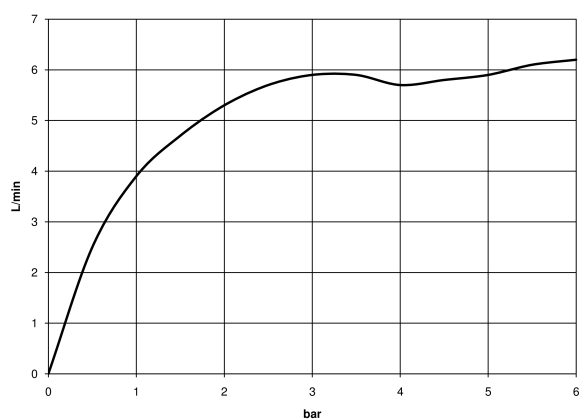


Diagramme de débit



Codes & Standards

DIN 4109

ISO 3822

Scottish Water
Byelaws

UK Water Supply
Regulations

Ü-Zeichen



VAIA Mélangeur de lavabo monotrou avec tube vertical sans garniture
d'écoulement - Bronze brossé

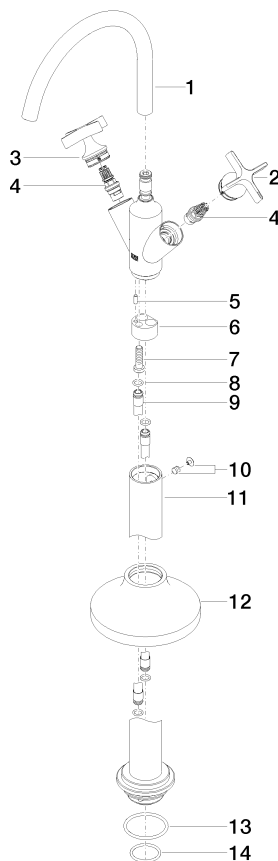
VAIA

22 585 809

Certificats et durabilité

LGA_38

WRAS_240102



Liste des pièces de rechange

N°	Article Numéro	Désignation	Fréquence de montage	Délai de livraison
12	90 27 80 033 00-42	rosace	1,00	30
2	90 20 66 028 00-42	poignée (cold)	1,00	30
3	90 20 66 029 01-42	poignée (hot)	1,00	30
4	90 90 03 175 00 90	tête céramique	2,00	2
11	04 28 22 028 00-42	tuyau	1,00	60
7	09 30 30 047 90	vis	1,00	2
6	09 24 03 193 90	adaptateur	1,00	2
9	04 28 22 022 10 90	raccord	2,00	2
8	09 14 10 139 90	joint	4,00	2
13	09 14 10 084 90	joint	1,00	2
5	09 31 11 040 90	tige	1,00	2
14	09 14 10 018 90	joint	1,00	2
1	90 28 22 313 00-42	bec déverseur	1,00	30
10	04 31 11 002 00 90	tige	1,00	2