

22 901 782



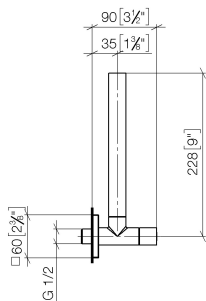
- rosace 60 x 60 mm
- gaine de flexible 200 mm, à recouper
- raccord 1/2"

S'adapte aux gammes suivantes : IMO,  
MEM, CL.1

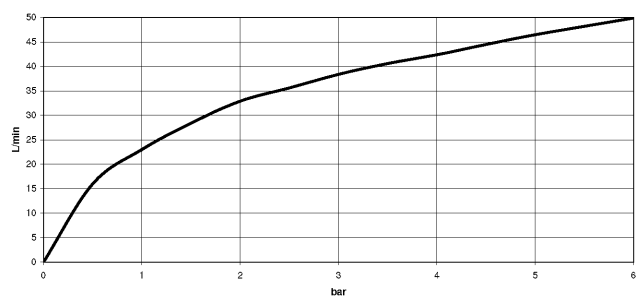
	Chrome	22 901 782-00
	Platine brossé	22 901 782-06
	Platine	22 901 782-08
	Dark Chrome	22 901 782-19
	Laiton brossé (Or 23cts)	22 901 782-28
	Noir mat	22 901 782-33
	Champagne brossé (Or 22cts)	22 901 782-46
	Champagne (Or 22cts)	22 901 782-47
	Chrome brossé	22 901 782-93
	Dark Platinum brossé	22 901 782-99

22 901 782

mm [inches]



**Diagramme de débit**

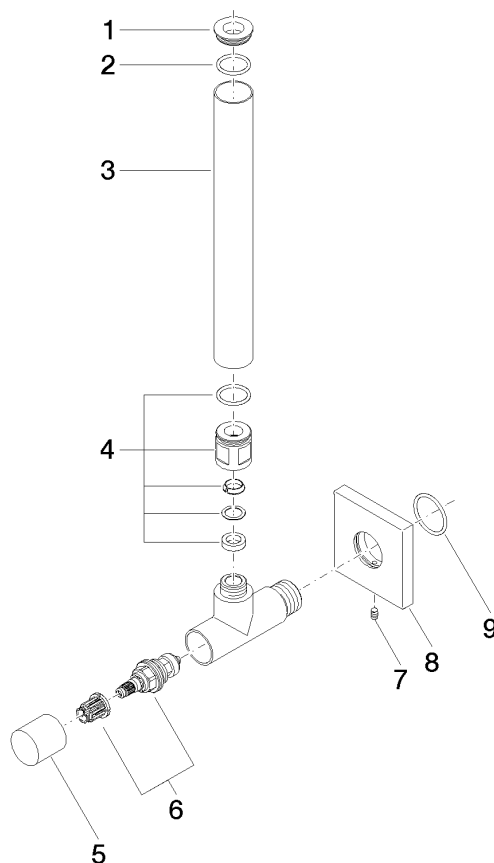


**Certificats**

WRAS\_2205004.

22 901 782

Les pièces pour les autres finitions peuvent être trouvées ici : [Platine brossé](#)



### Liste des pièces de rechange

N°	Article Numéro	Désignation	Fréquence de montage	Délai de livraison
1	09 21 22 000-00	raccord à vis	1	10
2	90 14 10 010 00 90	joint	1	2
3	09 28 22 020-00	tuyau	1	10
4	04 24 04 220 01-00	joint américain	1	10
5	09 20 22 001-00	poignée	1	10
6	90 90 03 006 00 90	tête céramique	1	2
7	09 31 11 048 90	tige	1	2
8	09 27 78 042-00	rosace	1	10
9	09 14 10 112 90	joint	1	2