

MADISON Mélangeur bain/douche pour montage mural avec douchette à main - Platine








MADISON

25 023 360 Version du produit de 01/07/2025



- saillie 160 mm
- Douchette à main : COMPACT RAIN, débit max. 9 l/min (à 3 bar)
- bec déverseur : jet normal rectangulaire
- support de douchette
- inverseur rotatif bain/douche
- rosace Ø 70 mm
- raccord 1/2"
- entraxe 153 mm
- flexible de douche métallique 1250 mm avec protection anti-torsion intégrée
- débit max. bec déverseur 26 l/min

Avec sécurité anti-retour.

| | | |
|---|--------------------------|---------------|
|  | Platine | 25 023 360-08 |
|  | Chrome | 25 023 360-00 |
|  | Platine brossé | 25 023 360-06 |
|  | Laiton (Or 23cts) | 25 023 360-09 |
|  | Laiton brossé (Or 23cts) | 25 023 360-28 |
|  | Dark Brass brossé | 25 023 360-39 |
|  | Dark Platinum brossé | 25 023 360-99 |

MADISON Mélangeur bain/douche pour montage mural avec douchette à main - Platine

MADISON

25 023 360 Version du produit de 01/07/2025
mm [inches]

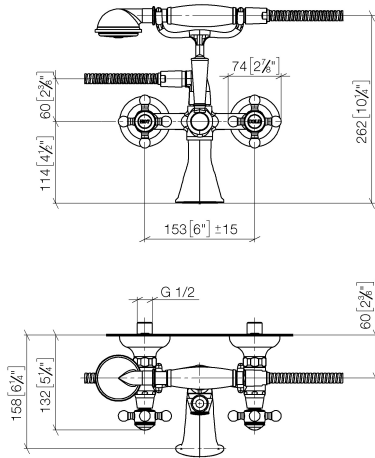
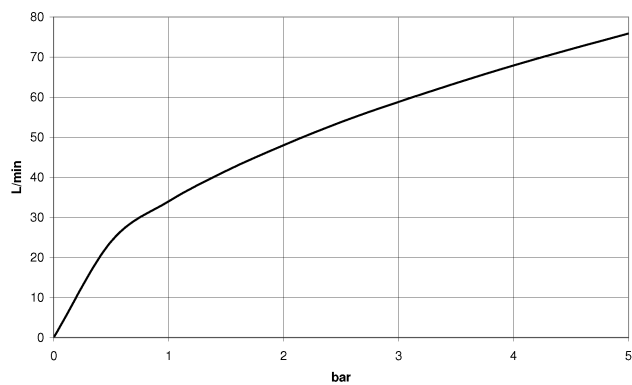


Diagramme de débit



Codes & Standards

EN 1717

Scottish Water
Byelaws

UK Water Supply
Regulations



MADISON Mélangeur bain/douche pour montage mural avec douchette à main - Platine

MADISON

25 023 360 Version du produit de 01/07/2025

Certificats et durabilité

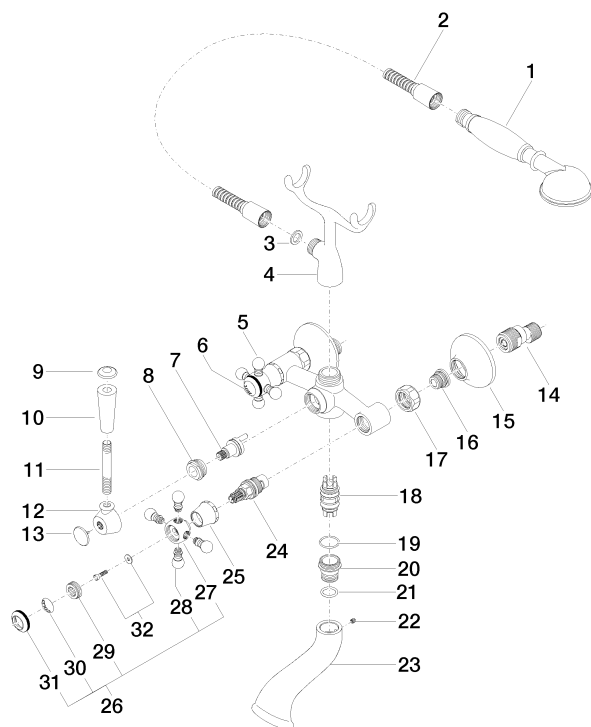
Belgaqua_21-378-2 WRAS_240702

MADISON Mélangeur bain/douche pour montage mural avec douchette à main - Platine

MADISON

25 023 360 Version du produit de 01/07/2025

Les pièces pour les
autres finitions
peuvent être
trouvées ici : Chrome



MADISON Mélangeur bain/douche pour montage mural avec douchette à main - Platine

MADISON

25 023 360 Version du produit de 01/07/2025

Liste des pièces de rechange

| N° | Article Numéro | Désignation | Fréquence de montage | Délai de livraison |
|--|--------------------|---|----------------------|--------------------|
| 14 | 04 11 04 030 00 90 | raccord | 2,00 | 2 |
| 5 | 04 20 36 002 07-08 | poignée (hot) | 1,00 | 40 |
| 9 | 09 30 30 062-08 | vis | 1,00 | 40 |
| 27 | 09 20 36 002-08 | poignée | 2,00 | 40 |
| 23 | 09 11 06 033 20-08 | bec déverseur | 1,00 | 40 |
| 31 | 09 20 36 005-08 | poignée | 2,00 | 40 |
| 25 | 09 21 02 055-08 | hotte | 2,00 | 40 |
| 6 | 09 26 01 011 90 | accessoires | 1,00 | 2 |
| 24 | 90 90 03 131 00 90 | tête céramique | 2,00 | 2 |
| 17 | 09 23 30 010-08 | écrou | 2,00 | 60 |
| 29 | 09 20 83 006 90 | poignée | 2,00 | 2 |
| 13 | 09 30 30 064-08 | vis | 1,00 | 40 |
| 2 | 28 104 970-08 | Flexible métallique de douche 1/2" x 1/2" x 1250 mm - Platine | 1,00 | 40 |
| 30 | 09 26 01 010 90 | accessoires | 1,00 | 2 |
| 28 | 09 20 36 004-08 | poignée | 8,00 | 40 |
| 26 | 04 20 36 002 06-08 | poignée (cold) | 1,00 | 40 |
| 12 | 09 18 20 011-08 | prise | 1,00 | 40 |
| 15 | 09 27 39 010-08 | rosace | 2,00 | 40 |
| 21 | 09 14 10 022 90 | joint | 1,00 | 2 |
| 1 | 28 002 970-08 | MADISON Douchette à main en laiton avec poignée en porcelaine (blanche) - Platine | 1,00 | 40 |
| 16 | 04 29 05 014 00 90 | raccord à vis | 2,00 | 2 |
| 10 | 11 170 370-08 | MADISON Grand insert à poignée - Platine | 1,00 | 40 |
| 4 | 04 17 20 010 00-08 | patte de fixation | 1,00 | - |
| La pièce de rechange ne peut plus être commandée, veuillez commander l'article de remplacement | | | | |
| 32 | 04 30 30 029 00 90 | set de fixation | 2,00 | 2 |
| 20 | 09 24 03 123 20 90 | raccord à vis | 1,00 | 2 |
| 11 | 09 28 22 013 90 | tuyau | 1,00 | 2 |
| 8 | 09 23 10 007 90 | écrou | 1,00 | 2 |
| 3 | 90 14 20 002 00 90 | joint | 1,00 | 2 |
| 18 | 90 21 10 010 00 90 | élément insérable | 1,00 | 2 |
| 22 | 90 31 11 030 00 90 | tige | 1,00 | 2 |
| 7 | 90 15 01 001 00 90 | inverseur | 1,00 | 2 |
| 19 | 90 14 10 056 00 90 | joint | 1,00 | 2 |