

## MEM Mitigeur monocommande bain/douche avec tube vertical positionnement libre et garniture de douche - Dark Brass brossé

MEM

25 863 782 Version du produit de 01/09/2025



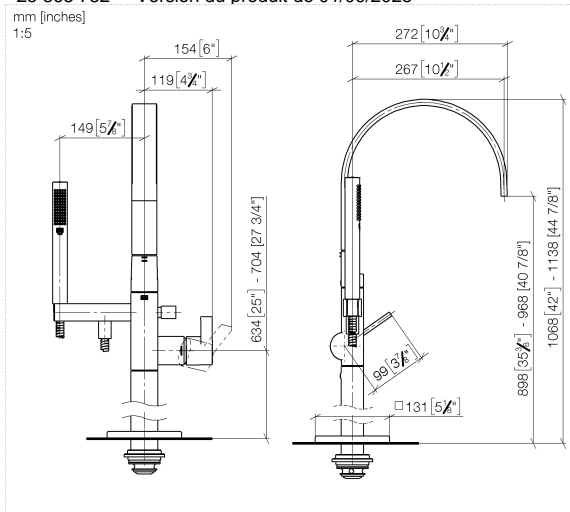
- saillie 267 mm
- bec déverseur : jet cascade
- débit d'eau maxi. 25,1 l/min avec une pression d'écoulement de 3 bars
- Douchette à main : COMPACT RAIN, débit max. 6,8 l/min (à 3 bar)
- douchette à main micro avec système anti-calcaire
- support de douchette
- inverseur automatique bain/douche
- hauteur totale 1139 - 1209 mm
- hauteur de tube vertical 598 - 668 mm
- hauteur jusqu'au mousseur 968 – 1038 mm
- rosace coulissante 131 x 131 mm
- flexible de douche métallique 1250 mm avec protection anti-torsion intégrée

	Dark Brass brossé	25 863 782-39
	Chrome	25 863 782-00
	Platine brossé	25 863 782-06
	Platine	25 863 782-08
	Dark Chrome	25 863 782-19
	Laiton brossé (Or 23cts)	25 863 782-28
	Champagne brossé (Or 22cts)	25 863 782-46
	Champagne (Or 22cts)	25 863 782-47
	Dark Platinum brossé	25 863 782-99

# MEM Mitigeur monocommande bain/douche avec tube vertical positionnement libre et garniture de douche - Dark Brass brossé

MEM

25 863 782 Version du produit de 01/09/2025



## Diagramme de débit



## Codes & Standards

DIN 4109

ISO 3822

Scottish Water  
Byelaws

UK Water Supply  
Regulations

## Ü-Zeichen



## MEM Mitigeur monocommande bain/douche avec tube vertical positionnement libre et garniture de douche - Dark Brass brossé

---

MEM

25 863 782 Version du produit de 01/09/2025

Certificats et durabilité

---

LGA\_38

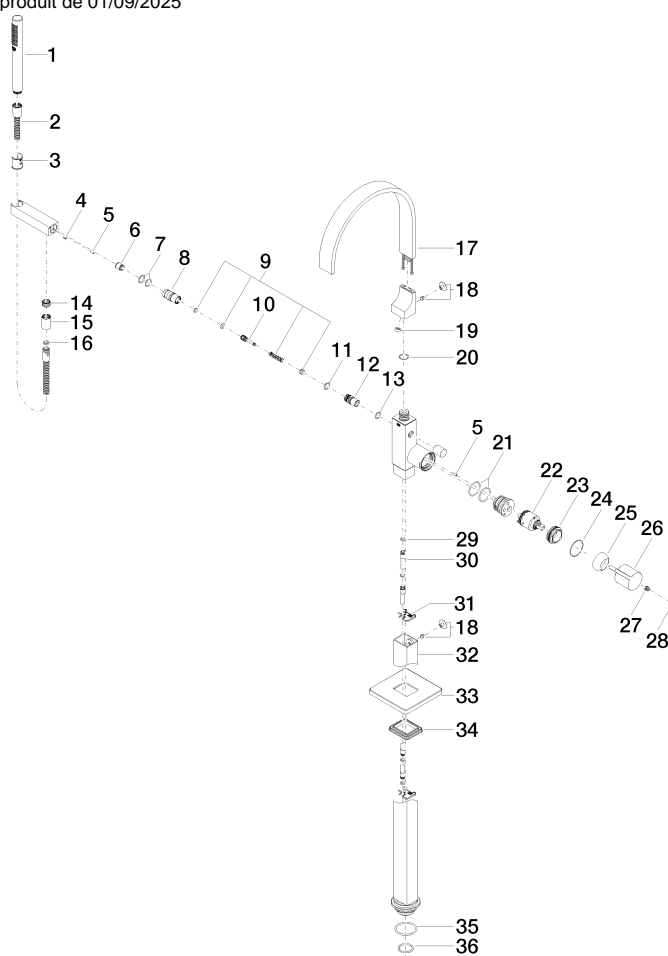
WRAS\_240502

# MEM Mitigeur monocommande bain/douche avec tube vertical positionnement libre et garniture de douche - Dark Brass brossé

MEM

25 863 782 Version du produit de 01/09/2025

Les pièces pour les autres finitions peuvent être trouvées ici : [Chrome](#)



# MEM Mitigeur monocommande bain/douche avec tube vertical positionnement libre et garniture de douche - Dark Brass brossé

MEM

25 863 782 Version du produit de 01/09/2025

## Liste des pièces de rechange

N°	Article Numéro	Désignation	Fréquence de montage	Délai de livraison
24	09 14 10 037 90	joint	1,00	2
20	09 14 10 031 90	joint	2,00	2
18	04 31 20 034 00 90	bonde de fond	2,00	2
19	09 23 01 057 90	limitateur de débit	1,00	2
23	09 24 04 298 90	écrou	1,00	2
10	09 31 09 094 20-39	tige	1,00	-
La pièce de rechange ne peut plus être commandée, veuillez commander l'article de remplacement				
14	09 24 03 069 90	raccord à vis	1,00	2
25	09 28 30 036-39	hotte	1,00	60
3	09 18 40 118 90	douille	1,00	2
22	90 15 05 039 00 90	cartouche	1,00	2
27	90 31 11 030 00 90	tige	1,00	2
32	04 28 22 024 00-39	tuyau	1,00	-
La pièce de rechange ne peut plus être commandée, veuillez commander l'article de remplacement				
31	09 20 93 051 90	patte de fixation	2,00	2
35	09 14 10 084 90	joint	1,00	2
12	09 21 34 080-39	raccord à vis	1,00	-
La pièce de rechange ne peut plus être commandée, veuillez commander l'article de remplacement				
5	09 31 11 040 90	tige	3,00	2
16	90 14 20 026 00 90	joint	1,00	2
34	09 14 03 107 90	joint	1,00	2
11	90 14 10 055 00 90	joint	1,00	2
8	09 24 03 130-39	raccord à vis	1,00	-
La pièce de rechange ne peut plus être commandée, veuillez commander l'article de remplacement				
6	90 23 01 141 00 90	anti-retour	1,00	2
30	04 28 22 025 00 90	raccord	2,00	2
13	90 14 10 033 00 90	joint	1,00	2
7	90 14 10 010 00 90	joint	2,00	2
9	90 16 02 023 00 90	ressort	1,00	2
28	90 31 20 087 00-39	bonde de fond	1,00	30
1	90 12 11 140 41-39	douche	1,00	30
36	09 14 10 018 90	joint	1,00	2
15	90 21 02 069 00-39	hotte	1,00	30
17	90 28 22 392 00-39	bec déverseur	1,00	30
33	09 27 71 011-39	rosace	1,00	-
La pièce de rechange ne peut plus être commandée, veuillez commander l'article de remplacement				
29	09 14 10 139 90	joint	4,00	2
21	09 14 10 148 90	joint	1,00	2
2	90 30 02 072 00-39	flexible	1,00	30
26	09 20 67 014-39	poignée	1,00	-
La pièce de rechange ne peut plus être commandée, veuillez commander l'article de remplacement				
4	09 31 11 058 90	tige	1,00	2