

# VAIA Mélangeur bain à 2 trous positionnement libre avec douchette à main - Platine

VAIA

25 943 809 Version du produit de 13/03/2017 à 27/05/2021



- bec déverseur : jet circulaire enrichi en air
  - débit d'eau maxi. 24,6 l/min avec une pression d'écoulement de 3 bars
  - Douchette à main : COMPACT RAIN, débit max. 6,8 l/min (à 3 bar)
  - douchette à main avec système anti-calcaire
  - saillie 221 mm
  - bec pivotant 360°
  - inverseur rotatif bain/douche
  - hauteur totale 920 mm
  - hauteur des tubes verticaux 628 mm
  - hauteur jusqu'au mousseur 816 mm
  - rosaces coulissantes Ø 100 mm
  - entraxe 150 mm
  - flexible de douche métallique 1250 mm avec protection anti-torsion intégrée
  - support de douchette orientable sur tube droite
- Avec sécurité anti-retour.**

Avec sécurité anti-retour.

|  |                             |               |
|--|-----------------------------|---------------|
|  | Platine                     | 25 943 809-08 |
|  | Chrome                      | 25 943 809-00 |
|  | Platine brossé              | 25 943 809-06 |
|  | Dark Chrome                 | 25 943 809-19 |
|  | Laiton brossé (Or 23cts)    | 25 943 809-28 |
|  | Dark Brass brossé           | 25 943 809-39 |
|  | Bronze brossé               | 25 943 809-42 |
|  | Champagne brossé (Or 22cts) | 25 943 809-46 |
|  | Champagne (Or 22cts)        | 25 943 809-47 |
|  | Dark Platinum brossé        | 25 943 809-99 |

## Accessoires requis

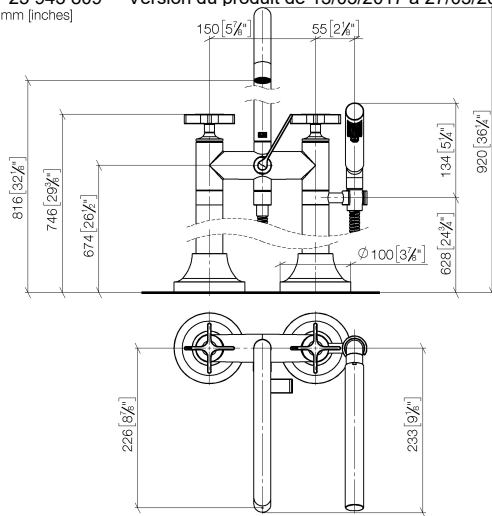


- Fixation au sol à encastrer -** 35 944 970 90
- profondeur de montage max. 160 mm
  - profondeur de montage mini. 80 mm

# VAIA Mélangeur bain à 2 trous positionnement libre avec douchette à main - Platine

VAIA

25 943 809 Version du produit de 13/03/2017 à 27/05/2021  
mm [inches]



## Diagramme de débit



## Codes & Standards

|                |                           |                                |           |
|----------------|---------------------------|--------------------------------|-----------|
| ASME A112.18.1 | cUPC                      | DIN 4109                       | EN 1717   |
| ISO 3822       | Scottish Water<br>Byelaws | UK Water Supply<br>Regulations | Ü-Zeichen |



## VAIA Mélangeur bain à 2 trous positionnement libre avec douchette à main - Platine

VAIA

---

25 943 809 Version du produit de 13/03/2017 à 27/05/2021

Certificats et durabilité

---

IAPMO\_4976

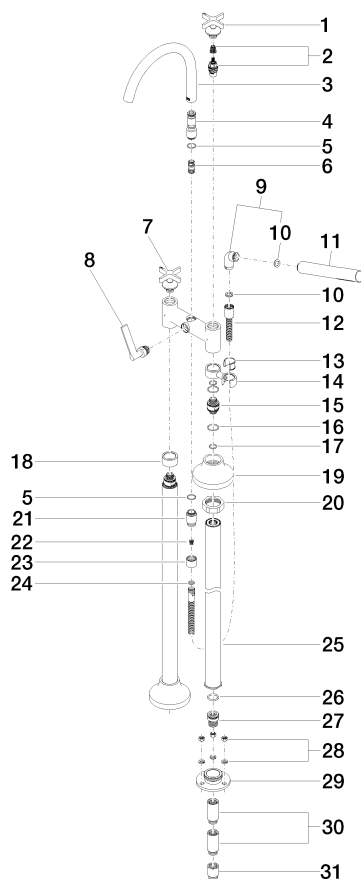
Belgauqa\_22\_276\_2 LGA\_29

WRAS\_240502

# VAIA Mélangeur bain à 2 trous positionnement libre avec douchette à main - Platine

VAIA

25 943 809 Version du produit de 13/03/2017 à 27/05/2021



# VAIA Mélangeur bain à 2 trous positionnement libre avec douchette à main - Platine

VAIA

25 943 809 Version du produit de 13/03/2017 à 27/05/2021

## Liste des pièces de rechange

| N°   | Article Numéro     | Désignation   | Fréquence de montage | Délai de livraison |
|--|--------------------|---|----------------------|--------------------|
| 28   | 04 23 10 023 00 90 | set de fixation   | 6,00                 | 2                  |
| 25   | 04 28 22 009 20-08 | raccord   | 2,00                 | 40                 |
| 6  | 90 21 10 011 00 90 | inverseur   | 1,00                 | 2                  |
| 1  | 90 20 80 010 01-08 | poignée ( cold )  | 1,00                 | 40                 |
| 15   | 09 29 05 021 20 90 | raccord à vis   | 2,00                 | 2                  |
| 7  | 90 20 80 011 01-08 | poignée ( hot )   | 1,00                 | 40                 |
| 20   | 09 23 30 040-07    | écrou   | 2,00                 | 30                 |
| 8  | 90 20 80 015 02-08 | poignée   | 1,00                 | 40                 |
| 26   | 09 14 10 081 90    | joint   | 2,00                 | 2                  |
| 23   | 09 21 02 143-08    | douille   | 1,00                 | 40                 |
| 4  | 09 24 03 273-08    | raccord à vis   | 1,00                 | 40                 |
| 9  | 04 24 04 189 00-08 | raccord à vis   | 1,00                 | 40                 |
| 30   | 09 24 03 081 10 90 | rallonge  | 4,00                 | 2                  |
| 11   | 28 019 979-08      | Douchette à main - Platine                                    | 1,00                 | -                  |
| La pièce de rechange ne peut plus être commandée, veuillez commander l'article de remplacement |                    |   |                      |                    |
| 21   | 09 24 03 121-08    | raccord à vis   | 1,00                 | 40                 |
| 2  | 90 90 03 131 00 90 | tête céramique  | 1,00                 | 2                  |
| 22   | 09 23 01 131 90    | anti-retour   | 1,00                 | 2                  |
| 18   | 09 28 10 028-08    | douille   | 1,00                 | 40                 |
| 27   | 09 24 03 094-07    | raccord à vis   | 2,00                 | 30                 |
| 12   | 90 30 02 072 00-08 | Flexible métallique de douche 1/2" x 3/8" x 1250 mm - Platine | 1,00                 | 40                 |
| 16   | 09 14 10 112 90    | joint   | 4,00                 | 2                  |
| 3  | 90 28 22 317 00-08 | bec déverseur   | 1,00                 | 40                 |
| 29   | 09 30 11 130-07    | raccord   | 2,00                 | 30                 |
| 14   | 04 28 10 029 01-08 | patte de fixation   | 1,00                 | 40                 |
| 31   | 09 24 03 080 90    | rallonge  | 2,00                 | 2                  |
| 19   | 90 27 80 019 00-08 | rosace  | 2,00                 | 40                 |
| 24   | 90 14 20 026 00 90 | joint   | 1,00                 | 2                  |
| 13   | 90 18 40 035 00 90 | douille   | 1,00                 | 2                  |
| 17   | 90 14 10 055 00 90 | joint   | 4,00                 | 2                  |
| 10   | 90 14 20 002 00 90 | joint   | 1,00                 | 2                  |
| 5  | 90 14 10 032 00 90 | joint   | 1,00                 | 2                  |