

## VAIA Mélangeur bain à 2 trous positionnement libre avec douchette à main - Dark Brass brossé

VAIA

25 943 819 Version du produit de 27/05/2021



- bec déverseur : jet circulaire enrichi en air
- débit d'eau maxi. 24,6 l/min avec une pression d'écoulement de 3 bars
- Douchette à main : COMPACT RAIN, débit max. 6,8 l/min (à 3 bar)
- douchette à main avec système anti-calcaire
- saillie 221 mm
- bec pivotant 360°
- inverseur rotatif bain/douche
- hauteur totale 920 mm
- hauteur des tubes verticaux 628 mm
- hauteur jusqu'au mousseur 816 mm
- rosaces coulissantes Ø 100 mm
- entraxe 150 mm
- flexible de douche métallique 1250 mm avec protection anti-torsion intégrée
- support de douchette orientable sur tube droite

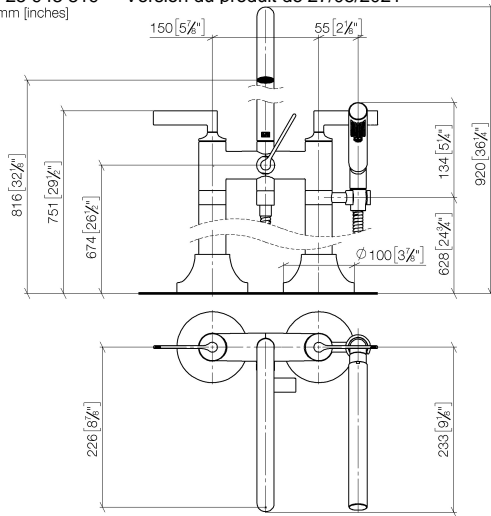
Avec sécurité anti-retour.

	Dark Brass brossé	25 943 819-39
	Chrome	25 943 819-00
	Platine brossé	25 943 819-06
	Platine	25 943 819-08
	Dark Chrome	25 943 819-19
	Laiton brossé (Or 23cts)	25 943 819-28
	Bronze brossé	25 943 819-42
	Champagne brossé (Or 22cts)	25 943 819-46
	Champagne (Or 22cts)	25 943 819-47
	Dark Platinum brossé	25 943 819-99

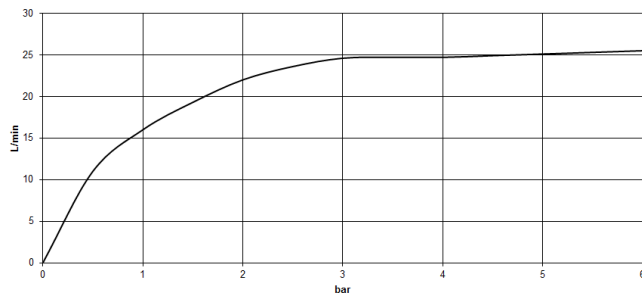
## VAIA Mélangeur bain à 2 trous positionnement libre avec douchette à main - Dark Brass brossé

VAIA

25 943 819 Version du produit de 27/05/2021  
mm [inches]



### Diagramme de débit



### Codes & Standards

DIN 4109

EN 1717

ISO 3822

Scottish Water  
Byelaws

UK Water Supply  
Regulations

Ü-Zeichen



## VAIA Mélangeur bain à 2 trous positionnement libre avec douchette à main - Dark Brass brossé

---

VAIA

25 943 819 Version du produit de 27/05/2021

Certificats et durabilité

---

Belgauqa\_22\_276\_2 LGA\_29

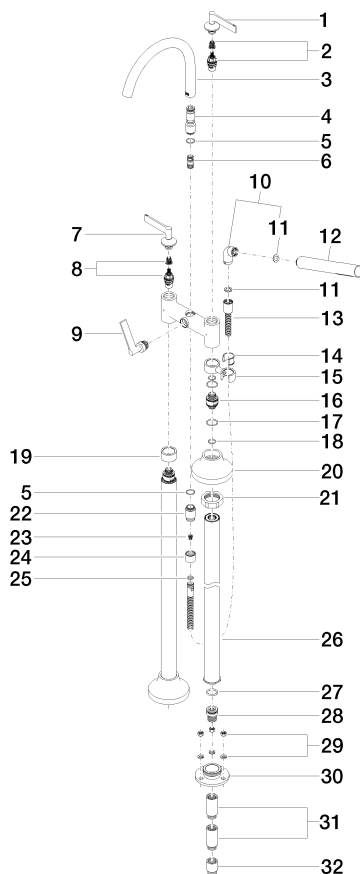
WRAS\_240502

# VAIA Mélangeur bain à 2 trous positionnement libre avec douchette à main - Dark Brass brossé

VAIA

25 943 819 Version du produit de 27/05/2021

Les pièces pour les  
autres finitions  
peuvent être  
trouvées ici : Chrome



# VAIA Mélangeur bain à 2 trous positionnement libre avec douchette à main - Dark Brass brossé

VAIA

25 943 819 Version du produit de 27/05/2021

## Liste des pièces de rechange

N°	Article Numéro	Désignation	Fréquence de montage	Délai de livraison
23	09 23 01 131 90	anti-retour	1,00	2
26	04 28 22 009 20-39	raccord	2,00	60
4	09 24 03 273-39	raccord à vis	1,00	60
5	90 14 10 032 00 90	joint	1,00	2
16	09 29 05 021 20 90	raccord à vis	2,00	2
25	90 14 20 026 00 90	joint	1,00	2
28	09 24 03 094-07	raccord à vis	2,00	30
19	09 28 10 028-39	douille	1,00	60
27	09 14 10 081 90	joint	2,00	2
30	09 30 11 130-07	raccord	2,00	30
10	04 24 04 189 00-39	raccord à vis	1,00	60
20	90 27 80 019 00-39	rosace	2,00	30
17	09 14 10 112 90	joint	4,00	2
18	90 14 10 055 00 90	joint	4,00	2
8	90 90 03 131 00 90	tête céramique	1,00	2
9	90 20 80 015 02-39	poignée	1,00	30
13	90 30 02 072 00-39	flexible	1,00	30
11	90 14 20 002 00 90	joint	1,00	2
31	09 24 03 081 10 90	rallonge	4,00	2
7	90 20 80 013 01-39	poignée ( hot )	1,00	30
12	90 12 11 140 41-39	douche	1,00	30
24	09 21 02 143-39	douille	1,00	60
2	90 90 03 130 00 90	tête céramique	1,00	2
32	09 24 03 080 90	rallonge	2,00	2
29	04 23 10 023 00 90	set de fixation	6,00	2
1	90 20 80 012 01-39	poignée ( cold )	1,00	30
6	90 21 10 011 00 90	inverseur	1,00	2
21	09 23 30 040-07	écrou	2,00	30
14	90 18 40 035 00 90	douille	1,00	2
3	90 28 22 317 00-39	bec déverseur	1,00	30
22	09 24 03 121-39	raccord à vis	1,00	60
15	04 28 10 029 01-39	patte de fixation	1,00	60